


<b>NOM :</b> <b>Prénom :</b> <b>Classe :</b>	<b>COURS</b> <b>Cartouche / Echelle / Nomenclature / Traits</b>	
	<b>CI 1 : Les techniques et outils de représentation du réel</b>	

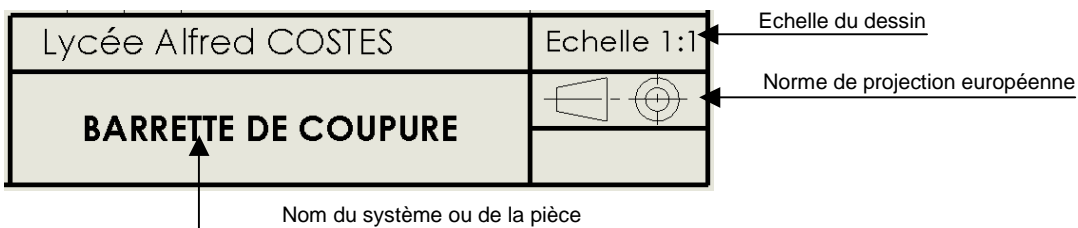
### Le format

Le format **A4** correspond à la taille d'une feuille de papier standard.  
 Le format **A3** correspond à la taille de deux feuilles A4.

### Le cartouche

Le cartouche est la carte d'identité du dessin. Il est toujours placé en bas à droite du découpage vertical. Il rassemble les renseignements essentiels du dessin : **échelle** principale, **titre** (nom du composant ...), nom du dessinateur, date du dessin et des différentes mises à jour....

Il existe de nombreux modèle de cartouches. La plupart des entreprises ont un cartouche personnalisé.



### L'échelle du dessin

Lorsque l'objet que l'on veut représenter est très grand ou très petit, il est nécessaire de faire une réduction ou un agrandissement.

L'échelle d'un plan indique la valeur du rapport entre les dimensions dessinées et les dimensions réelles d'une pièce ou d'un système

#### **Exemple :**

- Echelle : 1 :1    Le dessin est représenté à grandeur réelle*
- Echelle : 2 :1    Le dessin est représenté deux fois plus grand que la réalité.*
- Echelle : 1 :3    Le dessin est représenté trois fois plus petit que la réalité.*

$$\text{Echelle} = \frac{\text{Dimension du dessin}}{\text{Dimension dans la réalité}}$$

### La nomenclature

La nomenclature est liée au dessin d'ensemble. Elle dresse la liste complète de tous les éléments constitutifs du système dessiné. Chaque élément est répertorié, numéroté, classé et tous les renseignements nécessaires le concernant sont indiqués.

3	1	Barrette	Bronze
2	2	Vis M7	CuZn33
1	1	Corps	Polyethylene
<b>Rep</b>	<b>Nb</b>	<b>Désignation</b>	<b>Matière</b>

- Rep** : repères des pièces
- Nb** : Nombre de chaque pièce
- Désignation** : Noms des pièces
- Matière** : Matière des pièces (facultatif)

### Les traits

Représentation	Désignation	Applications
—————	Trait continu fort	Arêtes et contours vus
- - - - -	Trait interrompu fin	Arêtes et contours cachés
— — — — —	Trait mixte fin	Axes des formes cylindriques
—————	Trait continu fin	Fonds de filets vus

