



Programmes maternelle 2015

1

2

3

Réaffirmer la place primordiale du LANGAGE

DEVELOPPER INTERACTIONS entre actions,sensations,imaginaire sensibilité et pensée

Développer une 1ère compréhension de l'environnement;se questionner

1 Mobiliser le langage dans toutes ses dimensions

2 Agir s'exprimer comprendre à travers l'ACTIVITÉ PHYSIQUE

3 Agir s'exprimer comprendre à travers les ACTIVITÉS ARTISTIQUES

4 Construire les 1ers outils pour structurer sa pensée

5 Explorer le monde

Stimuler et structurer le langage ORAL

Entrer progressivement dans la culture de l' ECRIT

2 Agir ds l'espace la durée,sur les objets

3 Agir s'exprimer comprendre à travers les ACTIVITÉS ARTISTIQUES

4 Construire les 1ers outils pour structurer sa pensée

5 Explorer le monde

- Agir ds l'espace la durée,sur les objets
- Adapter ses équilibres et déplacements à des environnements et contraintes variés
- Communiquer au travers d'actions à visée expressive ou artistique
- Collaborer, coopérer,s'opposer

- Plastiques et visuels
- Sonores
- Spectacle vivant

- Découvrir les nombres et leurs utilisations
- Explorer formes,grandeurs et suites organisées

- Se repérer dans le temps et l'espace
- Explorer le monde du vivant, des objets et de la matière.

- Oser entrer en communication
- Comprendre apprendre
- Echanger et réfléchir avec les autres
- Commencer à réfléchir sur la langue : acquérir une conscience phonologique et s'éveiller à la diversité linguistique

- Ecouter et comprendre
- Découvrir la fonction
- Commencer à produire
- Découvrir le fonctionnement
- Découvrir le pr alphabétique
- Commencer à écrire tout seul .

Comprendre la fonction de l'école

Se construire comme une personne singulière au sein d'un groupe

APPRENDRE ENSEMBLE POUR VIVRE ENSEMBLE



Explorer le monde 5.1

SE REPÉRER DANS LE TEMPS ET L'ESPACE

A partir de MS, utilisés pour déterminer les jours, pour préciser les événements de la vie scolaire

Introduire les repères sociaux



LE TEMPS

L'ESPACE

Découvrir différents milieux

Passer de l'observation de l'environnement proche à la découverte d'espaces moins familiers .
Se questionner, produire des images., chercher des infos

Représenter l'espace



EM8 Orienter et utiliser correctement une feuille de papier, un livre ou autre support d'écrit en fonction de consignes, d'un but ou d'un projet précis

! EM9 Utiliser des marqueurs spatiaux adaptés (devant, derrière, droite, gauche, dessus, dessous...) dans des récits, descriptions ou explications

EM5 Se situer par rapport à d'autres, par rapport à des objets repères.

EM4 Situer des objets par rapport à soi, entre eux par rapport à des objets repères

EM6 Dans un environnement bien connu, réaliser un trajet, un parcours à partir de sa représentation (dessin ou codage)

EM7 Élaborer des premiers essais de représentation plane, communicables (construction d'un code commun).

EM1 Situer des événements vécus par le groupe les uns par rapport aux autres et portant sur la journée, la semaine, le mois, ou ...

Stabiliser les premiers repères temporels

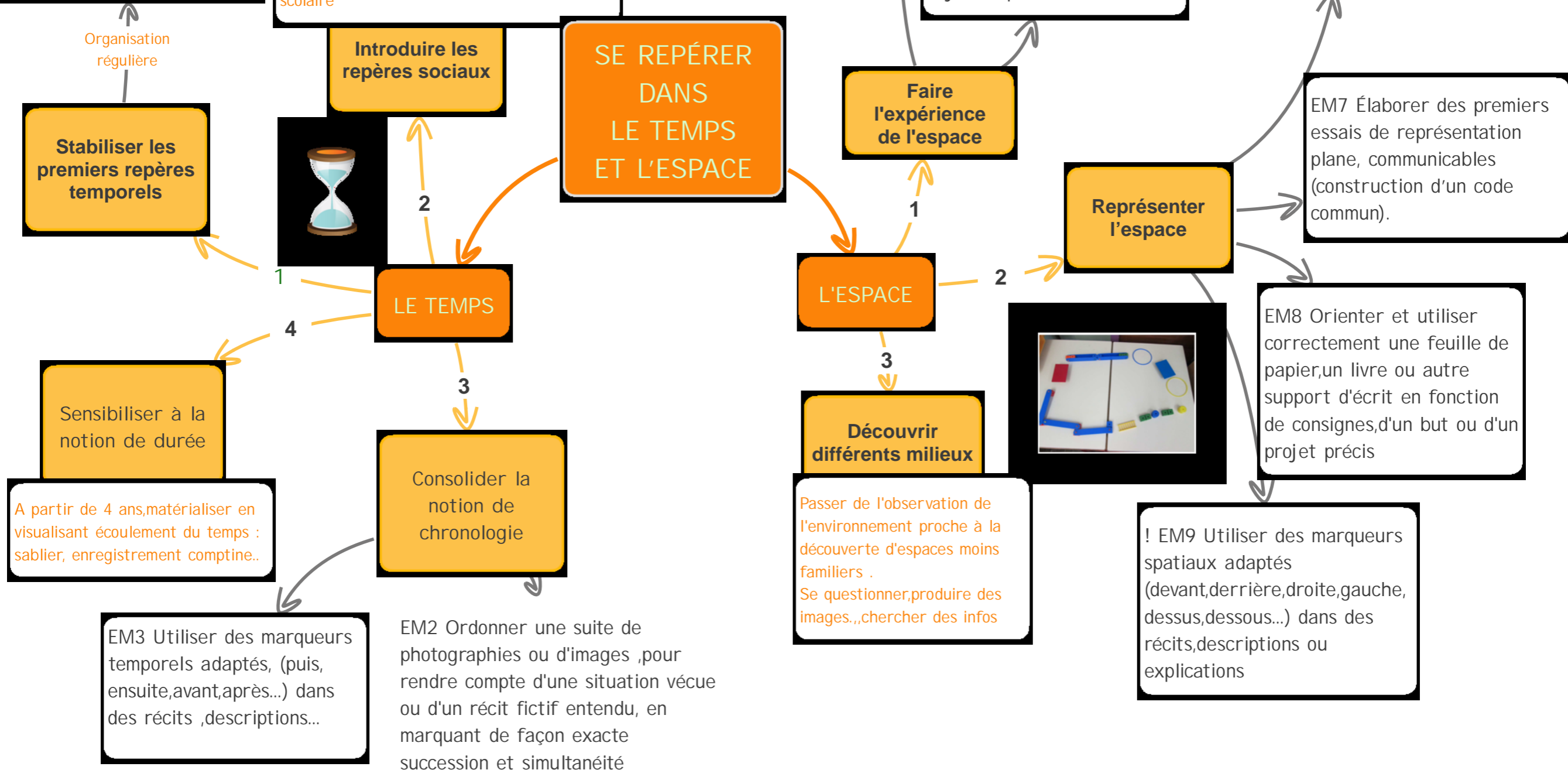
Organisation régulière

Sensibiliser à la notion de durée

A partir de 4 ans, matérialiser en visualisant écoulement du temps : sablier, enregistrement comptine..

EM3 Utiliser des marqueurs temporels adaptés, (puis, ensuite, avant, après...) dans des récits , descriptions...

EM2 Ordonner une suite de photographies ou d'images ,pour rendre compte d'une situation vécue ou d'un récit fictif entendu, en marquant de façon exacte succession et simultanéité



Explorer le monde

5.2

EM10 Reconnaître les principales étapes du développement d'un animal ou d'un végétal, ds une situation d'observation du réel ou sur une image .

EM 11 Connaître les besoins essentiels de quelques animaux et végétaux.

EM14 Choisir et utiliser des outils et des matériaux adaptés à une situation, à des actions techniques spécifiques (plier, couper, coller, assembler, actionner...).

EM15 Réaliser des constructions ; construire des maquettes en fonction de plans ou instructions de montage

EM17 Prendre en compte les risques de l'environnement familial proche (objets et comportements dangereux, produits toxiques).

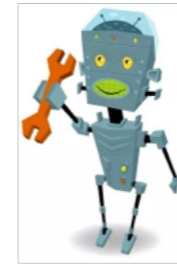
1 Découvrir le monde du VIVANT



EM 12 Situer et nommer les différentes parties du corps humain sur soi ou sur une représentation .

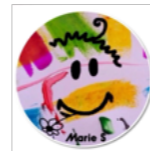
EM13 Connaître et mettre en œuvre quelques règles d'hygiène corporelle et d'une vie saine.

3 Utiliser fabriquer manipuler des OBJETS



2 Explorer la MATIÈRE

Actions variées : transvaser malaxer mélanger couper assembler ..
Découvrir les effets de leurs actions
Utiliser eau bois terre sable eau papier carton semoule tissu...



4 Utiliser des outils numériques

EM16 Utiliser des objets numériques : appareil photo, tablette, ordinateur.