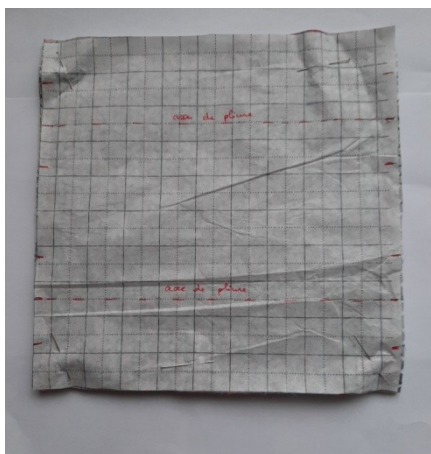


Masque barrière à plis
Modèle du document
de l'Afnor

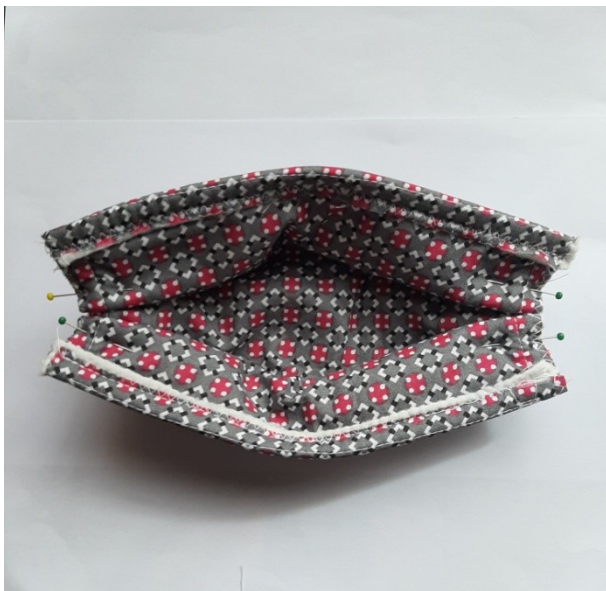


Découper 2 carrés de tissu de coton popeline et 1 carré de polaire (ou de non tissé) de 20 cm de côté
Superposer les trois épaisseurs de tissu en insérant le polaire (ou le non tissé) entre les 2 épaisseurs de tissu
coton popeline
Epingler les bords

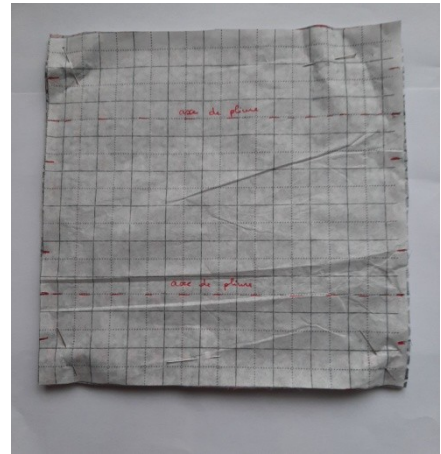


Piquer à 1 cm le long des bords sur le pourtour du carré
Surfiler tous les bords

Ourler le haut et le bas du masque barrière en repliant un ourlet de 1,2 cm à l'intérieur



Former et piquer les plis de chaque côtés du masque en suivant les repères sur le patron (la profondeur des plis est de 2,5cm, repères rouges sur le patron quadrillé ci-dessous)



Couper 2 élastiques souples de 35 cm de longueur chacun

Piquer les extrémités d'un élastique de chaque côté en haut du masque

De même piquer les extrémités de l'autre élastique de chaque côté en bas du masque



Ci-contre le masque terminé photographié à l'endroit

Pour mettre en place et bien ajuster

le masque, il faut croiser les élastiques au-dessus de l'oreille.

(remonter l'élastique du bas vers le haut de l'arrière de la tête et descendre celui du haut, voir la photo ci-dessous)

