

Le son [d] s'écrit avec la lettre

ou .

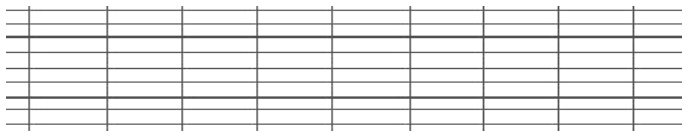
Par exemple :



3 + 6



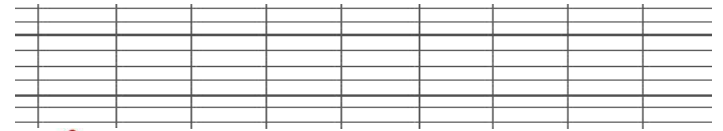
Parfois d ne s'entend pas :



Le son [t] s'écrit avec la lettre

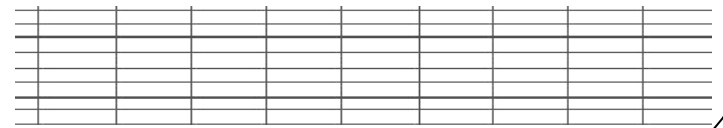
ou .

Par exemple :



Parfois t ne s'entend pas ou chante différemment :

3 + 6



Le son [d] s'écrit avec la lettre

ou .

Par exemple :



3 + 6



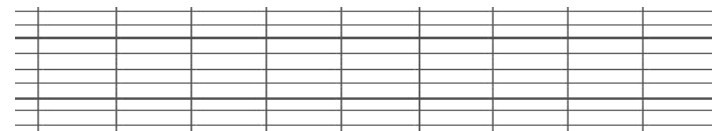
Parfois d ne s'entend pas :



Le son [t] s'écrit avec la lettre

ou .

Par exemple :



Parfois t ne s'entend pas ou chante différemment :

3 + 6

