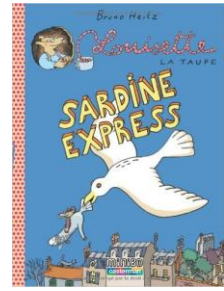




# Sardine Express

Bruno Heitz



2

- 1 Gaspard est un sculpteur qui utilise...
  - A des objets de la nature.
  - B des objets de la déchèterie.
  - C des objets du supermarché.
  
- 2 Où est Louisette quand elle se fait enlever ?
  - A Elle est dans une chaussure.
  - B Elle a été avalée par une sardine.
  - C Elle est dans un canapé.
  
- 3 Quel oiseau Louisette essaie-t-elle d'apprivoiser?
  - A C'est une mouette.
  - B C'est un corbeau.
  - C C'est un pigeon voyageur.
  
- 4 Chez qui atterrit Louisette ?
  - A Chez un ours.
  - B Chez un castor.
  - C Chez un écureuil.
  
- 5 Quel moyen de transport utilisent Louisette et « Vieux Bandit » ?
  - A Ils utilisent l'omnibus.
  - B Ils utilisent le camion de la poste.
  - C Ils utilisent le camion des éboueurs.