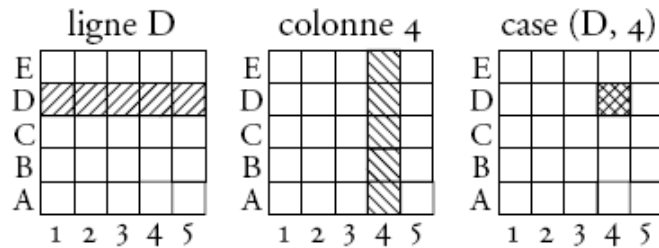


## Se repérer dans un quadrillage.

### Repérer une case sur un quadrillage.



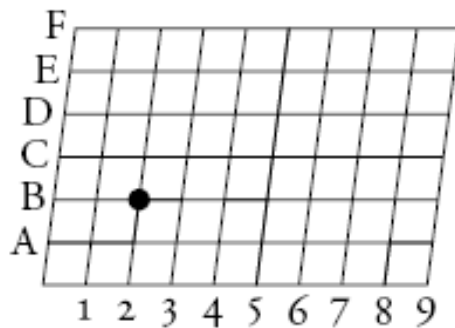
Pour repérer la case (D,4), je suis du doigt la ligne D et la colonne 4.

La case est au croisement de la ligne et de la colonne

### Repérer un nœud sur un quadrillage.

Pour repérer le nœud (B,2), je suis du doigt la ligne B et la ligne 2.

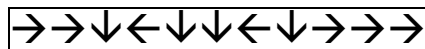
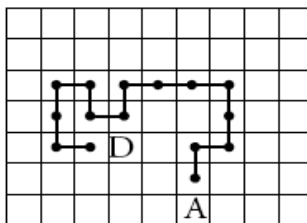
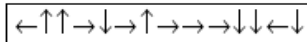
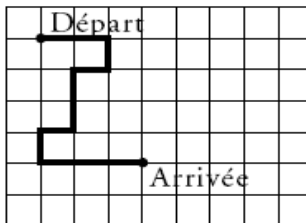
Le nœud est au croisement des deux lignes.



### Se déplacer sur un quadrillage.

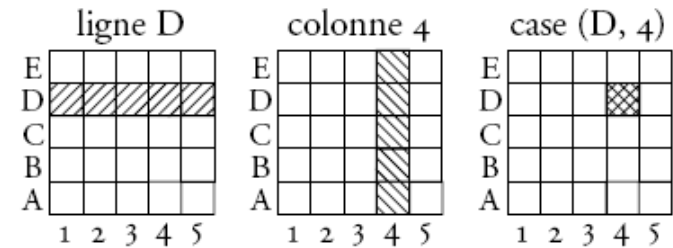
On se déplace sur un quadrillage en codant le trajet avec des flèches.

- : vers la Droite
- ← : vers la Gauche
- ↑ : vers le Haut
- ↓ : vers le Bas



## Se repérer dans un quadrillage.

### Repérer une case sur un quadrillage.



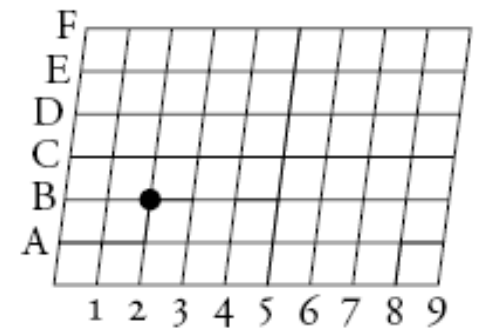
Pour repérer la case (D,4), je suis du doigt la ligne D et la colonne 4.

La case est au croisement de la ligne et de la colonne

### Repérer un nœud sur un quadrillage.

Pour repérer le nœud (B,2), je suis du doigt la ligne B et la ligne 2.

Le nœud est au croisement des deux lignes.



### Se déplacer sur un quadrillage.

On se déplace sur un quadrillage en codant le trajet avec des flèches.

- : vers la Droite
- ← : vers la Gauche
- ↑ : vers le Haut
- ↓ : vers le Bas

