

## Utiliser la règle pour tracer

### Compétences

- Utiliser la règle comme instrument de tracé.
- Reproduire des figures planes sur papier quadrillé.
- Décrire ou reproduire des figures ou des assemblages de figures planes sur papier quadrillé.

### Objectifs

- Savoir utiliser la règle pour tracer des droites horizontales et verticales.
- Savoir utiliser la règle pour tracer des lignes droites et brisées.
- Se repérer sur un quadrillage pour tracer des figures, à main levée puis à la règle.
- Apprendre à utiliser la règle non graduée.
- Apprendre à vérifier ses tracés à la règle non graduée.
- Apprendre à utiliser le quadrillage pour reproduire une figure géométrique.

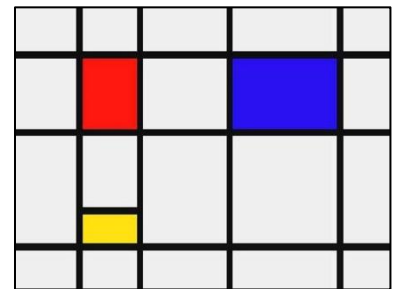
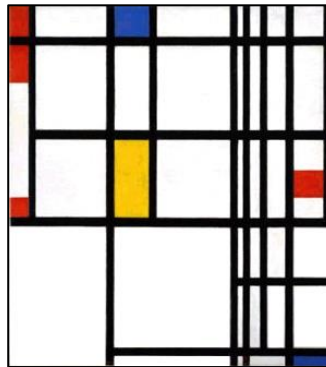
### Savoir utiliser la règle pour tracer des droites horizontales et verticales.

#### Tracer en reliant les points.

#### Utiliser la règle pour tracer.

Présentation d'une œuvre de Mondrian :

- Observation
- Que voit-on ?
- Inviter les enfants à reproduire l'œuvre.  
(Certains la feront à main levée, d'autres utiliseront peut-être la règle...)
- Observation des résultats. Quels sont les dessins les mieux réussis, pourquoi ?



Présentation d'une autre œuvre plus compliquée. Cette fois-ci pour aider les enfants à la reproduire, on leur fournit une reproduction avec les lignes en pointillées.

- Pour tracer une ligne droite, on doit utiliser une règle en bon état et un crayon bien taillé, bien maintenir la règle au centre et placer son crayon au-dessus.

Entrainement avant de passer sur la fiche d'exercice : je positionne deux points sur ma feuille et je trace un trait pour relier ces deux points.

#### Fiches de travail 1 et 2.

#### Tracer des lignes droites et brisées.

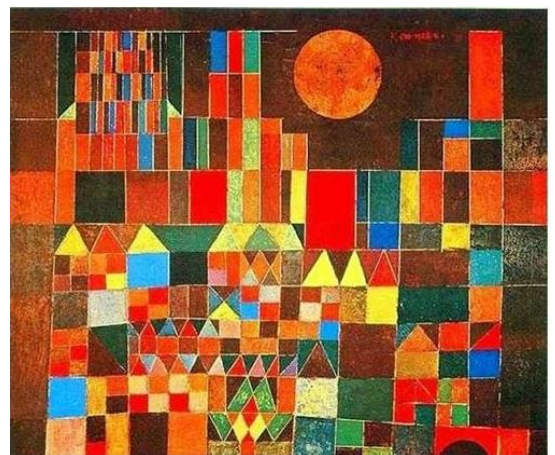
Présentation d'une œuvre de Paul Klee « Château et soleil » :

- Observation
- Que voit-on ?
- Comment faire pour reproduire cette peinture ?
- Laisser les enfants tenter de reproduire cette peinture sur papier blanc.

#### Tracer sur du papier quadrillé.

Présenter une partie du tableau à reproduire et du papier quadrillé

- Reproduire cette partie du tableau sur le quadrillage



#### Fiches de travail 3 et 4.