



# Paul Klee

## Garten am Bach

Contemporaine

XXème siècle

### Le contexte

Paul Klee est un peintre d'origine suisse qui a vécu en Allemagne. Il est né le 18 décembre 1879 et mort en 1940. Son père était professeur de musique et Paul Klee est resté grand amateur de musique jusqu'à sa mort.

Paul Klee est un peintre abstrait, on ne doit pas forcément chercher de significations dans ses toiles, mais pas seulement car il reste très influencé par la nature qui reste souvent dans ses sujets. Il peint avant tout des couleurs et des formes.

Il fait parti d'un mouvement appelé le **Bauhaus** qui regroupe des artistes qui veulent être à la fois techniciens et artistes.

### Garten am Bach

Ce tableau a été peint en 1927. Observe-le bien et coche les phrases qui semblent lui convenir:

Ce jardin ressemble à un tapis fait de différents morceaux.

On ne voit pas de ruisseau

Les chemins noirs accentuent les couleurs des champs.

Au centre, on ne voit que des petits champs.

Dans ce tableau, Paul Klee a représenté l'hiver.

Les champs se trouvent entre deux ruisseaux.

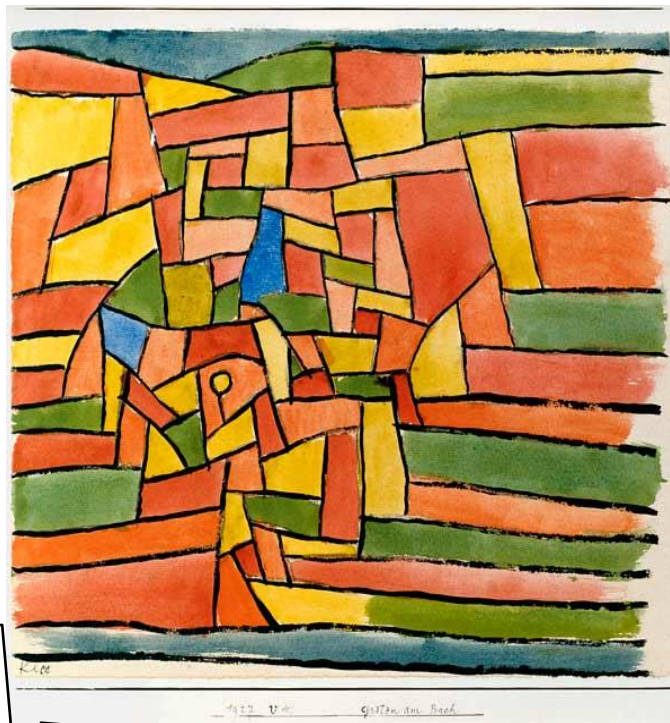
On a l'impression de voir ce jardin depuis un avion..

Dans ce tableau, Paul Klee a représenté l'été.

Paul Klee n'a utilisé que 4 couleurs différentes pour peindre ce tableau.

Le ruisseau se trouve en haut et en bas de l'image.

Dans les champs, on peut voir des flaques.



Et toi, à quoi penses-tu en regardant ce tableau?

-----  
-----  
-----

### D'autres œuvres:

Tor zur Tiefe



Der Mann mit dem Mundwerk

