

## GRANDEURS et MESURES

*Trouve la réponse*

Un homme achète 7 boîtes de pâtée pour chat.

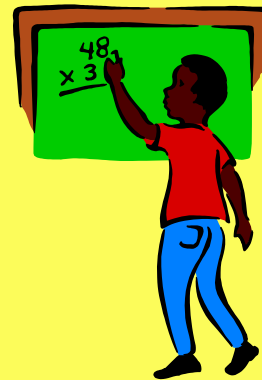
Une boîte pèse 125g.



Combien pèsent les 7 boîtes ?

## GRANDEURS et MESURES

*Trouve la réponse.*



10 min x 2 x 7 = 2 h 20

## GRANDEURS et MESURES

*Trouve la réponse*

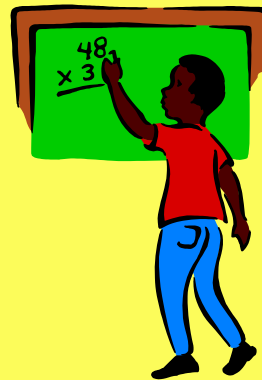
Une famille monte dans un ascenseur.  
L'ascenseur indique un maximum de 250kg.  
Le papa pèse 82kg, la maman pèse 55kg, l'un des enfants pèse 32.5kg et l'autre pèse 29kg.

La famille peut-elle monter dans l'ascenseur ?



## GRANDEURS et MESURES

*Trouve la réponse.*



Oui, le poids total est de 198.5kg

## GRANDEURS et MESURES

*Trouve la réponse*

Un garçon a joué au football pendant 2 mois (juillet et août).

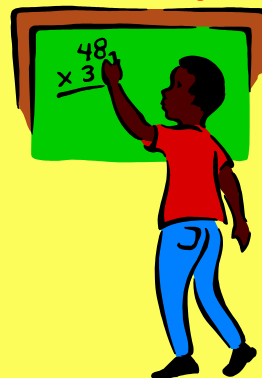
Il fait un match de 90 min par semaine.

Combien de temps a-t-il passé sur le terrain ?



## GRANDEURS et MESURES

*Trouve la réponse.*



Entre 720 (8 semaines) et 810 minutes (9 semaines)