

Compétence : Connaître la technique de l'addition posée des nombres de trois chiffres avec retenue.

Prénom ..... Date .....

**1** Observe l'exemple, puis calcule.

	c	d	u
	①	②	
+	1	2	5
+	1	6	9
+	1	4	9
=	3	4	3

	c	d	u
	○	○	
+	1	3	2
+		2	9
+	2	4	9
=	.....	.....	.....

	c	d	u
		○	
+	2	1	5
+	1	6	8
+	1	0	9
=	.....	.....	.....

**2** Calcule.

	c	d	u
		○	
	1	2	8
+	1	0	9
+	1	5	8
=			

	c	d	u
		○	
	1	2	8
+		2	7
+	3	1	4
=			

	c	d	u
		○	○
	1	3	3
+		9	8
+	2	5	9
=			

**3** Pose et calcule.

$129 + 105 + 139$

	c	d	u

$45 + 191 + 172$

	c	d	u

$189 + 139 + 99$

	c	d	u

# 66c

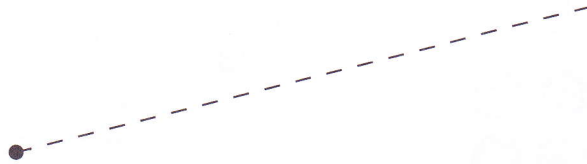
## Tracer un triangle rectangle (2)

**Compétence :** Tracer un triangle rectangle de dimensions données.

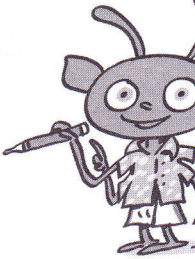
Prénom .....

Date .....

- 1** **Termine** ce triangle rectangle en utilisant un gabarit d'angle droit.  
Un des côtés de l'angle droit mesure 8 cm, l'autre côté mesure 5 cm.



Le point  
est le son  
de l'angle



- 2** **Trace** un triangle rectangle.  
Les côtés de l'angle droit mesurent 7 cm.

