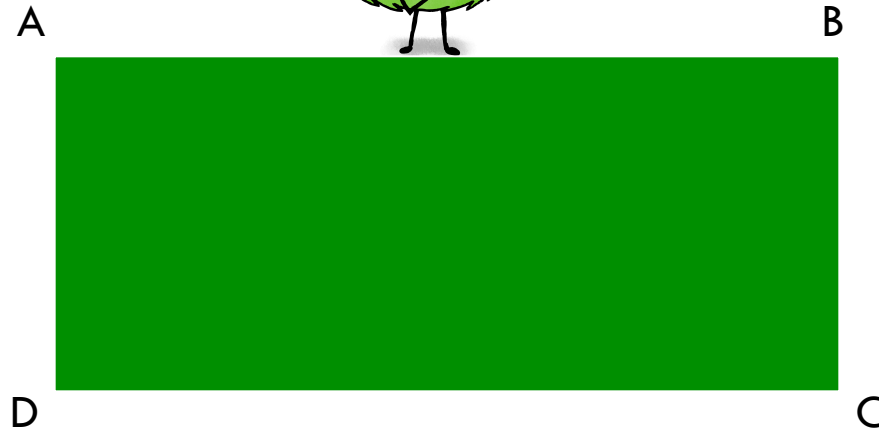
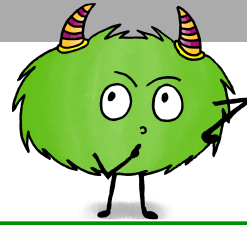


Mes.5 : Je sais calculer le périmètre d'un polygone

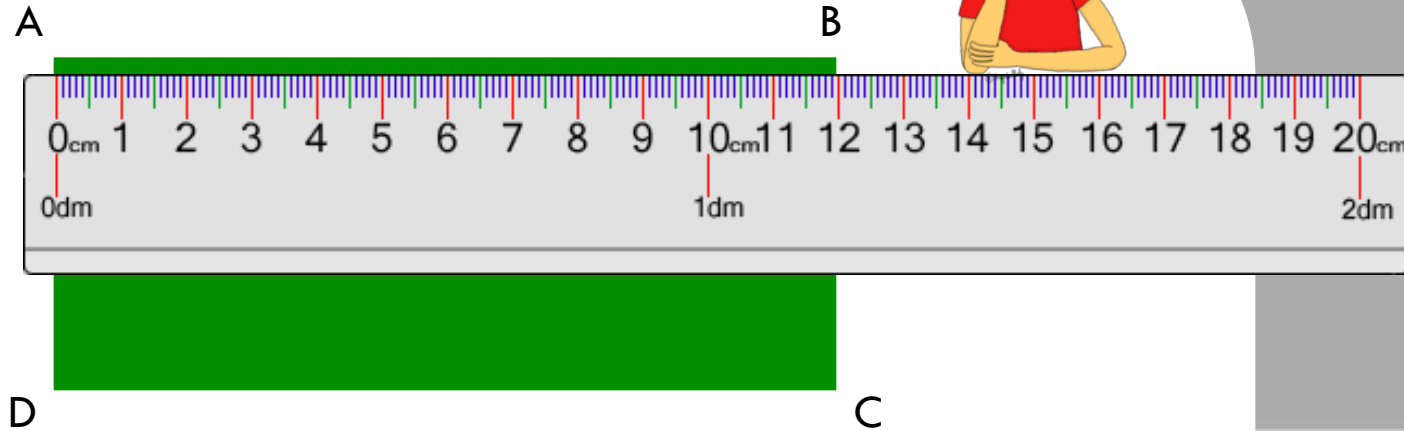
Observer



Quel est le « périmètre » de ce rectangle ?
Qu'est-ce que le « périmètre » ?

Mes.5 : Je sais calculer le périmètre d'un polygone

Retenir



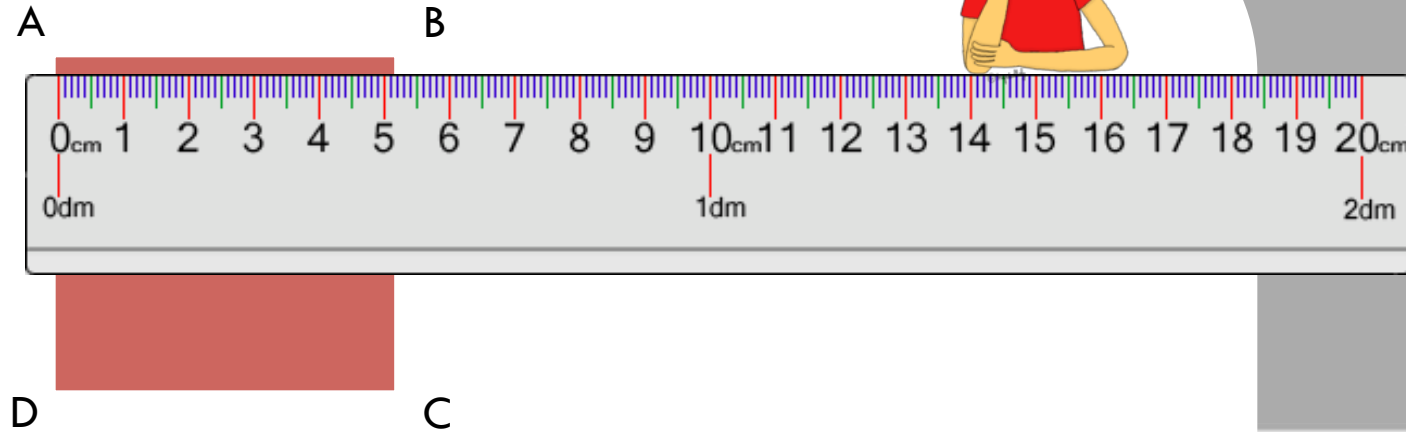
Pour calculer le périmètre d'un rectangle, c'est-à-dire la longueur de son contour, je dois mesurer chaque côté de la figure puis additionner ces mesures.

$$Ex : AB + BC + CD + DA = 12 + 5 + 12 + 5 = 34 \text{ cm}$$

$$Ou (12 + 5) \times 2 = 34 \text{ cm}$$

Mes.5 : Je sais calculer le périmètre d'un polygone

Retenir



Pour calculer le périmètre d'un carré, c'est-à-dire la longueur de son contour, je dois mesurer chaque côté de la figure puis additionner ces mesures.

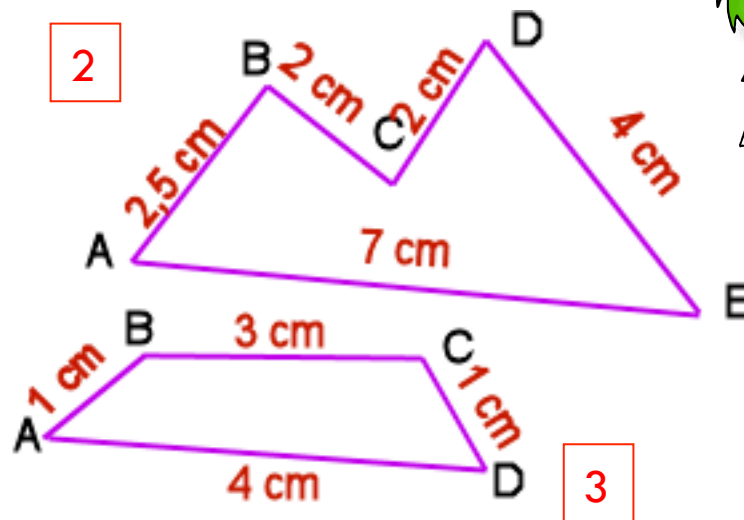
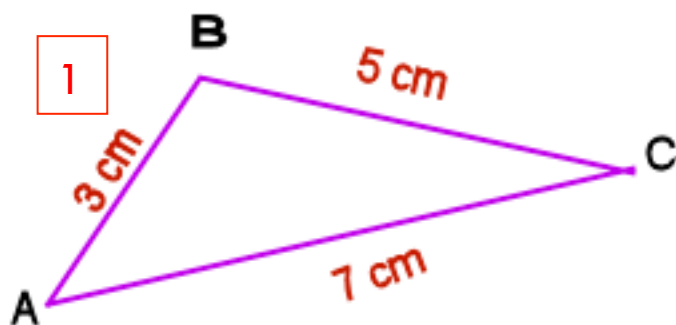
$$Ex : AB + BC + CD + DA = 5 + 5 + 5 + 5 = 20 \text{ cm}$$

$$Ou 5 \times 4 = 20 \text{ cm}$$

?

S'exercer

Mes.5 : Je sais calculer le périmètre d'un polygone



Calculer le périmètre de ces 3 figures à l'aide des mesures qui sont écrites sur celles-ci :

1

2

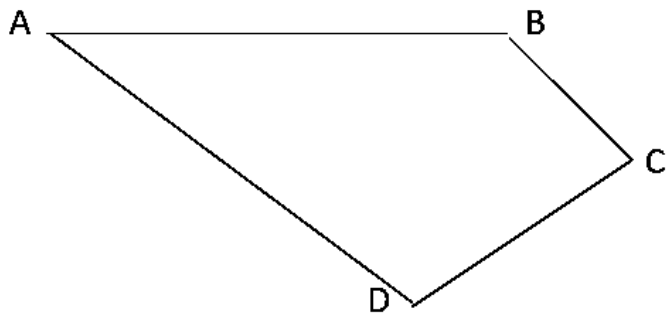
3



Mes.5 : Je sais calculer le périmètre d'un polygone

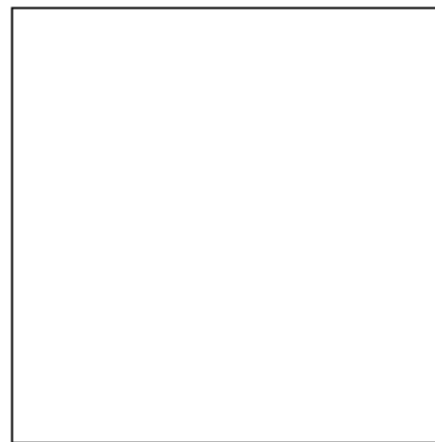


S'évaluer



Calcul :

Le périmètre de ce polygone est de



Calcul : + + + =

ou X =

Le périmètre de ce polygone est de



Calcul : + + + =

ou (..... +) X =

Le périmètre de ce polygone est de

.../10