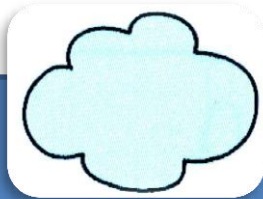
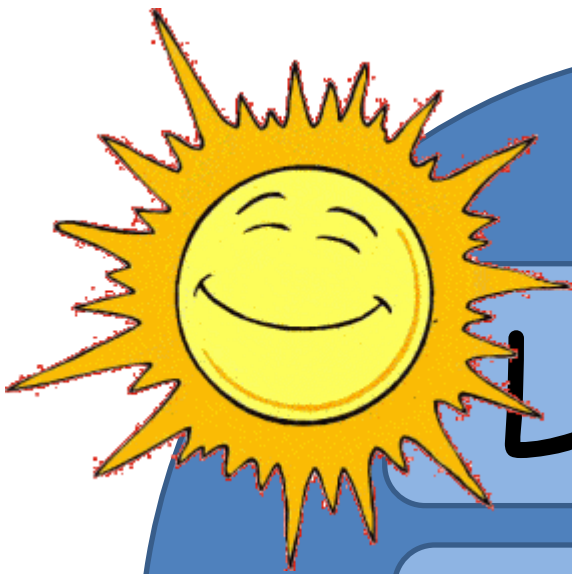




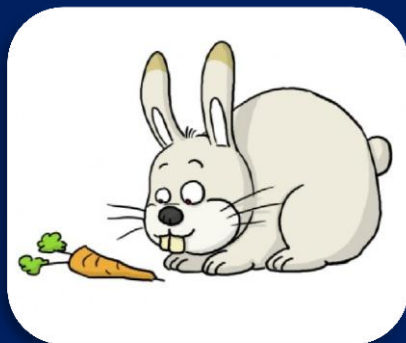
LA SEMAINE  
la semaine  
la semaine

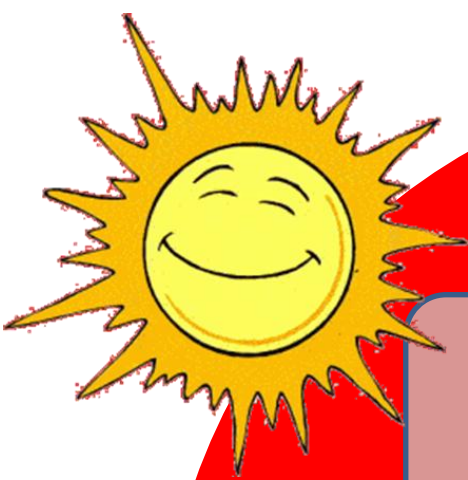


LUNDI

lundi

*lundi*

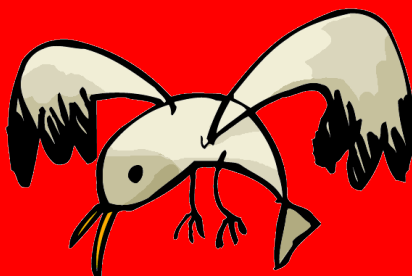




MARDI

mardi

mardi



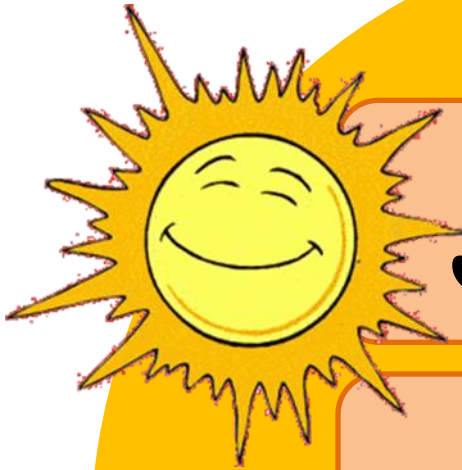


MERCREDI

mercredi

mercredi





JEUDI

jeudi

jeudi

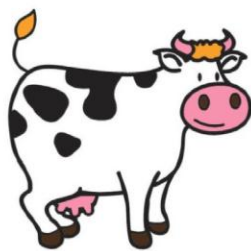


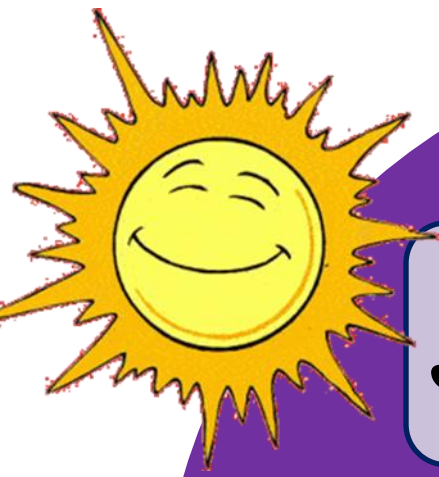


VENREDI

vendredi

vendredi





SAMEDI

samedi

samedi

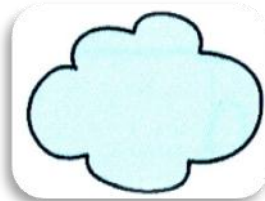




DIMANCHE

dimanche

dimanche





# L'histoire de la semaine

**Lundi** tout bleu est tout heureux.

**Mardi** bouge tellement qu'il est tout rouge.

Mais qui est vert? C'est **mercredi** en colère

Car **jeudi** orange le dérange.

Vendredi broie du noir, il a le cafard.

Heureusement **samedi** violet le rend tout gai.

Et quand vient le blanc *dimanche*,

C'est la fête et tous les jours se déhanchent.