



Les lunettes



sanleane.fr

Date :

Prénom :

1 Quand peut-on vérifier la vue d'un enfant ?

- A Lors de la kermesse.
- B Lors de la sortie de fin d'année.
- C Lors de la visite médicale.

2 En quoi sont fabriquées les verres des lunettes ?

- A En polycarbonate.
- B En métal.
- C En verre.

3 Comment s'appelaient les lunettes avant ?

- A Des jumelles.
- B Des binocles.
- C Les loupes.

4 Réponds par vrai ou faux :

Les images se forment sur la rétine au fond de l'œil.

Les anciennes lunettes doivent être mises à la poubelle.

Un œil qui louche est un œil pas assez musclé.

5 Comment s'appelle une personne qui a ce défaut de la vue :



6 Qui t'aide à prendre soin de tes yeux ?



Chaque bonne réponse te permet de gagner 1 point





Les lunettes



sanleane.fr

Correction

1 Quand peut-on vérifier la vue d'un enfant ?

- A Lors de la kermesse.
- B Lors de la sortie de fin d'année.
- C **Lors de la visite médicale.**

2 En quoi sont fabriquées les verres des lunettes ?

- A **En polycarbonate.**
- B En métal.
- C En verre.

3 Comment s'appelaient les lunettes avant ?

- A Des jumelles.
- B **Des binocles.**
- C Les loupes.

4 Réponds par vrai ou faux :

Les images se forment sur la rétine au fond de l'œil.

VRAI

Les anciennes lunettes doivent être mises à la poubelle.

FAUX

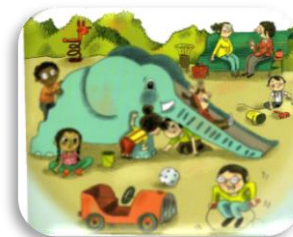
Un œil qui louche est un œil pas assez musclé.

VRAI

5 Comment s'appelle une personne qui a ce défaut de la vue :



myope



hypermétrope

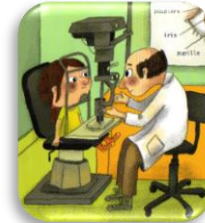


astigmat

6 Qui t'aide à prendre soin de tes yeux ?



l'orthoptiste



l'ophtalmologiste



l'opticien

Chaque bonne réponse te permet de gagner **1 point**

