



ORTHOGRAPHE

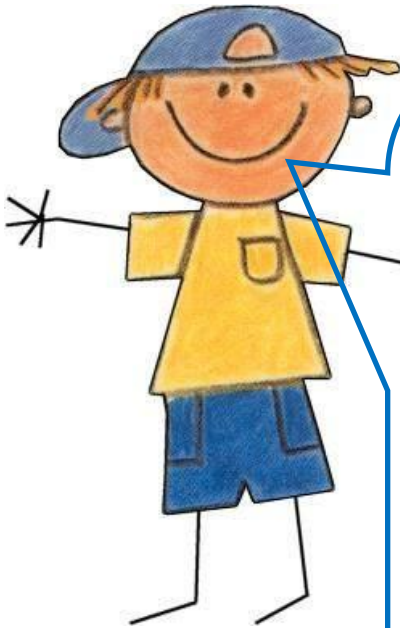
Les déterminants démonstratifs
ce/cet/cette/ces

CM2

Baladodiffusion



Mémo



→ **ce** : accompagne un nom masculin singulier.

un chat → ce chat

→ **cet** : accompagne un nom masculin singulier commençant par une voyelle ou un « h » muet.

Cet animal

Cet homme

Attention ! Ce heaume

→ **cette** : accompagne un nom féminin singulier.

une femme → cette femme

→ **ces** : accompagne un nom au pluriel.

Ces garçons

Ces filles