

lavabo

la



tapis

ta



micro

mi



tipi

ti



ruban

ru



lunettes

lu

1. écris la syllabe dans les mots

lu

ta

mi

ru

la

ti



un _____ pin



la _____ ne



un _____ gre



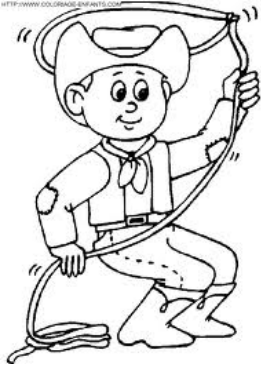
un _____ roir



un _____ touage



la _____ e



Le _____ssa

la _____ne

la _____ge



Le _____chet

le _____rama

la _____che

2. colorie les mots selon la syllabe

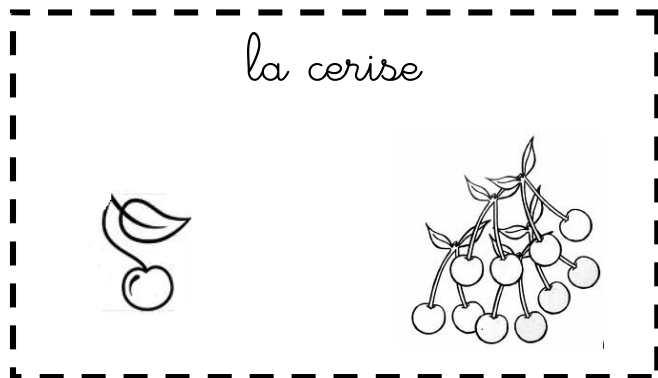
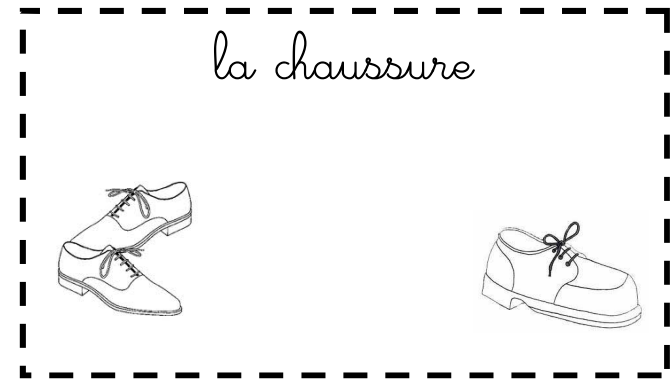
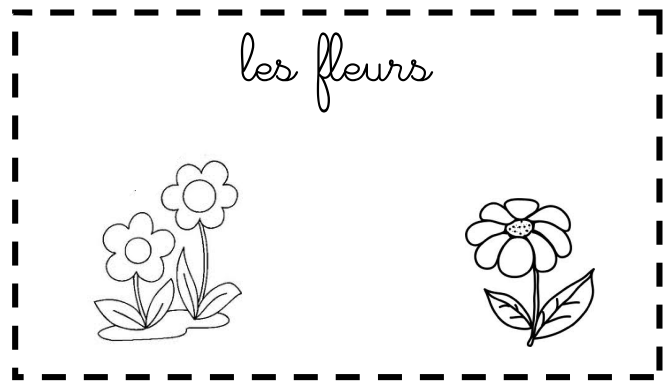
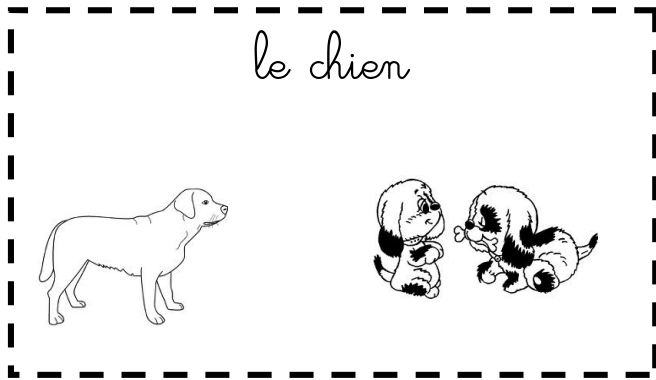
la= bleu
ti= jaune

ta= vert
ru= violet

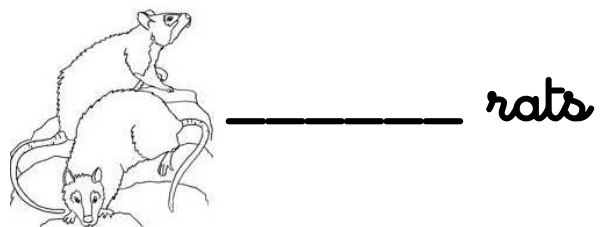
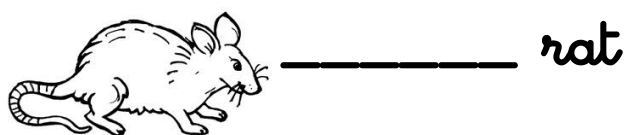
mi= rouge
lu= orange

mille	lutte	russe	tasse
étiré	tarama	tapis	ami
petit	lavé	ruche	lumière

2. Entoure le bon dessin



les crayons	la bille	la tarte	le cochon
le crayon	les billes	les tartes	les cochons



le, la, les

1. Ecris les mots

le

la

les

3. Colorie ce qui est correct



le chaton

le piano

le poule

la fraise

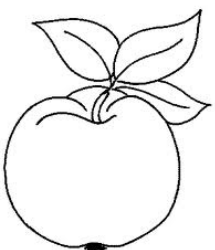
les chatons

les pianos

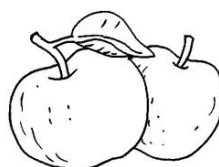
les poules

les fraises

4. regarde les affiches et écris le mot qui convient: un, une, des



_____ pomme



_____ pommes