

Note : la plus basse -- moyenne -- la plus haute

Mes réussites :	A	ECA	NA	→ points
1. Je connais les principaux caractères géographiques physiques et humains de la région où je vis, de la France. Je sais les repérer sur des cartes à différentes échelles.				16
2. Je sais lire et pratiquer différents langages : je sais lire des documents iconographiques.				17
3. Je connais le vocabulaire relatif à la géographie				16

1 Réponds aux questions par une phrase :

a) Nomme les 3 secteurs d'activité en France en donnant pour chaque secteur un exemple : (3pts)

.....
.....
.....

b) Nomme 3 services marchands et 3 services non marchands : (2pts)

- Services marchands :

.....
.....

- Services non marchands :

.....
.....

c) La France est le pays qui accueille le plus de touristes, explique pourquoi : (2pts)

.....
.....

.....
.....

2 Complète la carte et réponds aux questions :

a) Décris les 3 paysages agricoles de France.: (3pts)

Le bocage :

.....
.....

L'openfield :

.....
.....

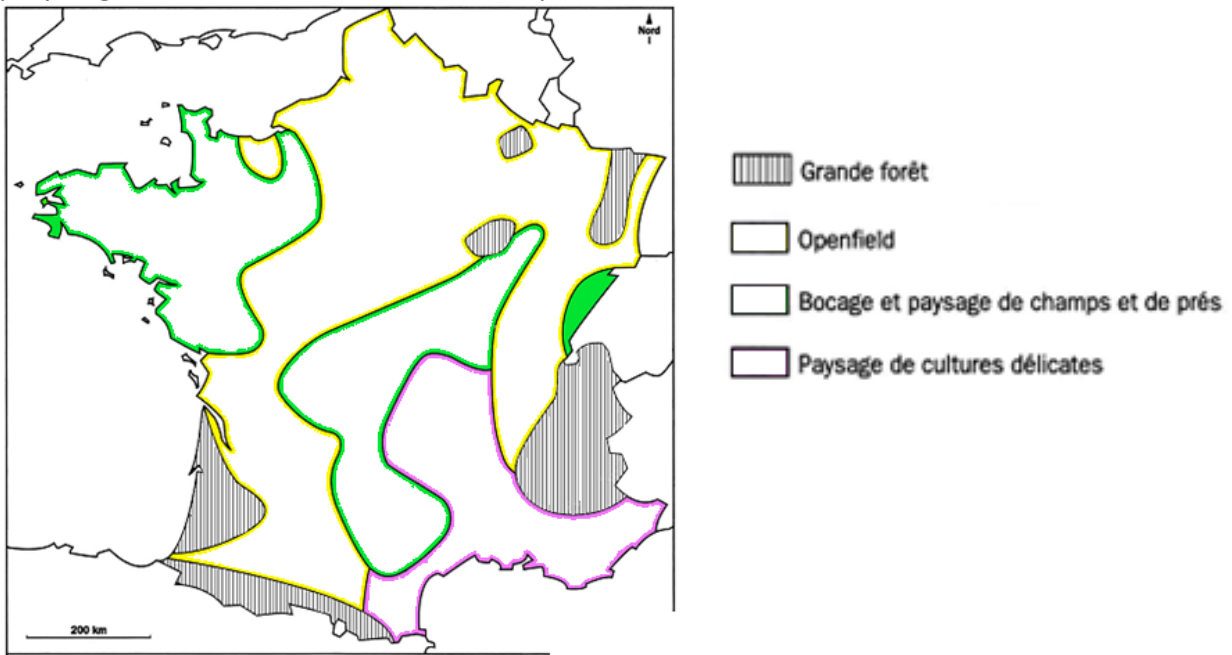
Les cultures délicates :

.....
.....

Date : / /

nom + prénom :

b) Coloris en vert les paysages du bocage, en jaune les paysages Openfield et en rouge paysages de cultures délicates. (3pts)



c) Pourquoi l'agriculture a-t-elle augmenté dans les années 1950, en France ? (1pts)

.....

.....

.....

2 Lexique :

Qu'est-ce que des pratiques touristiques? (2pts).....

.....

.....

Qu'est-ce qu'une station de sport d'hiver ? (2pts).....

.....

.....

Qu'est-ce qu'une station balnéaire? (2pts).....

.....

.....

1- Réponds aux questions par une phrase :

a) Nomme les 3 secteurs d'activité en France en donnant pour chaque secteur un exemple : (2pts)

- Le secteur primaire comprend les métiers de ceux qui récoltent ou extraient des produits bruts : les agriculteurs, les pêcheurs, les mineurs.

- Le secteur secondaire regroupe les métiers qui transforment les matières premières et les produits bruts en produits fabriqués : les emplois de l'industrie et du bâtiment.

- Le secteur tertiaire rassemble les métiers de service : transport, commerce, administrations, soins médicaux, enseignement, etc.

b) Nomme 3 services marchands et 3 services non marchands : (3pts)

- Services marchands : Les magasins, les cinémas, les parcs de loisirs, coiffeurs, hôtels, restaurants..... Les agences immobilières + annexes, services aux entreprises...

- Services non marchands :

- l'Education Nationale, par exemple l'école, les collèges et lycées, l'université...

- Les administrations de l'Etat, des régions, des départements et des communes, par exemple les policiers, les gendarmes, les pompiers, ...

- La santé, par exemple les hôpitaux

- l'action sociale, par exemple l'aide aux personnes en difficulté, l'aide aux personnes handicapées, l'aide aux personnes âgées, ...

c) La France est le pays qui accueille le plus de touristes, explique pourquoi : (2pts)

La France est le pays qui accueille le plus de touristes au monde. Le tourisme s'est développé sur l'ensemble du territoire français qui offre une grande diversité de paysages : littoral, montagne, campagne et villes.

Ce développement est lié à la variété des pratiques touristiques qui concerne un nombre de plus en plus important de personnes qui peuvent partir en vacances.

2- Complète la carte et réponds aux questions :

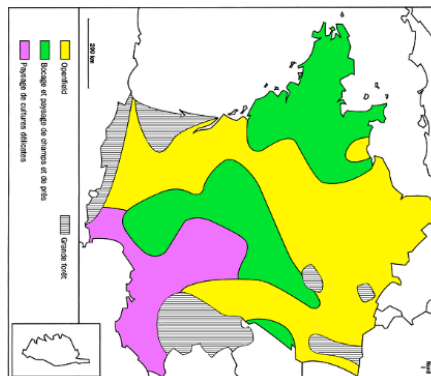
a) Décris les 3 paysages agricoles de France.: (3pts)

Le bocage : des paysages sous serre

L'openfield : les espaces sont immenses et consacrés aux céréales.

Les cultures délicates : des espaces plus petits qui sont séparés par des haies et ils sont consacrés à l'élevage et à la polyculture.

b) Coloris en vert les paysages du bocage, en jaune les paysages Openfield et en rouge paysages de cultures délicates. (3pts)



c) Pourquoi l'agriculture a-t-elle augmenté dans les années 1950, en France ? (1pts)

Les productions augmentent depuis les années 1950 grâce à la modernisation de l'agriculture et de l'élevage (machines, engrais, pesticides, nouveaux systèmes d'irrigation, etc...) et une partie des récoltes est même exportée (= vendue à l'étranger)

3- Lexique :

Qu'est-ce que des pratiques touristiques? (2pts) Des activités faites par les touristes (culture, sports, se reposer, achats, plaisirs,...)

Qu'est-ce qu'une station de sport d'hiver ? (2pts) station de montagne destinée à la pratique du ski.

Qu'est-ce qu'une station balnéaire? (2pts) lieu touristique situé en bord de mer.