

Grandir différemment : le cycle de vie de la mouche

La forme de notre corps ne change pas beaucoup, de notre naissance à notre mort. Nous avons toujours une tête, deux bras et deux pieds... Mais il n'en est pas de même pour tous les êtres vivants ; ceux-ci ne grandissent pas comme nous.

La mouche est un

La femelle pond des

De ces œufs sortent des, les asticots.

Les asticots qui se nourrissent de viande grossissent puis se transforment en pupes.

Ils se métamorphosent, se complètement.

De la puppe sort une qui peut pondre des à son tour.

Grandir différemment : le cycle de vie de la mouche

La forme de notre corps ne change pas beaucoup, de notre naissance à notre mort. Nous avons toujours une tête, deux bras et deux pieds... Mais il n'en est pas de même pour tous les êtres vivants ; ceux-ci ne grandissent pas comme nous.

La mouche est un

La femelle pond des

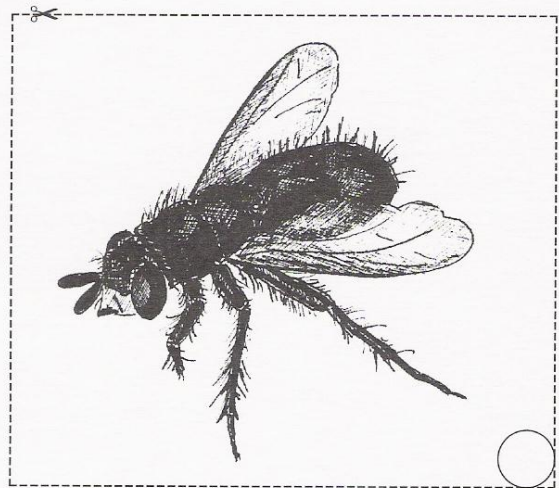
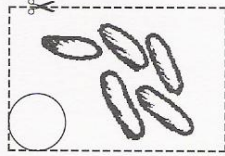
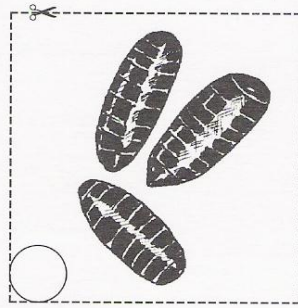
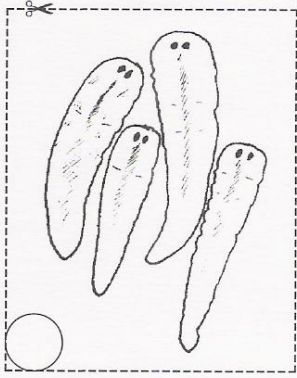
De ces œufs sortent des, les asticots.

Les asticots qui se nourrissent de viande grossissent puis se transforment en pupes.

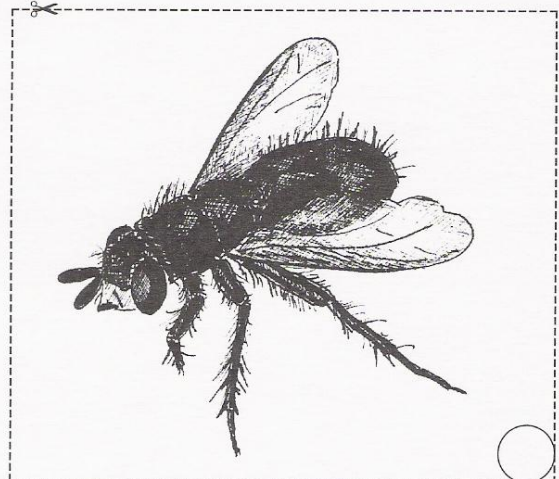
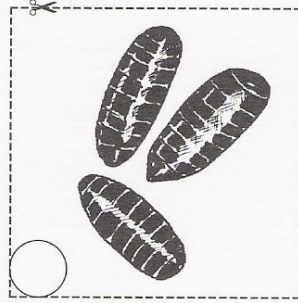
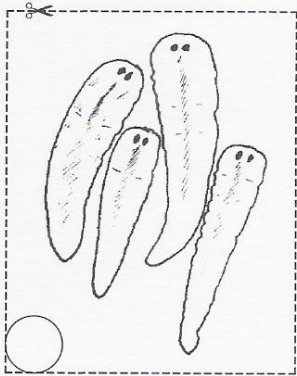
Ils se métamorphosent, se complètement.

De la puppe sort une qui peut pondre des à son tour.

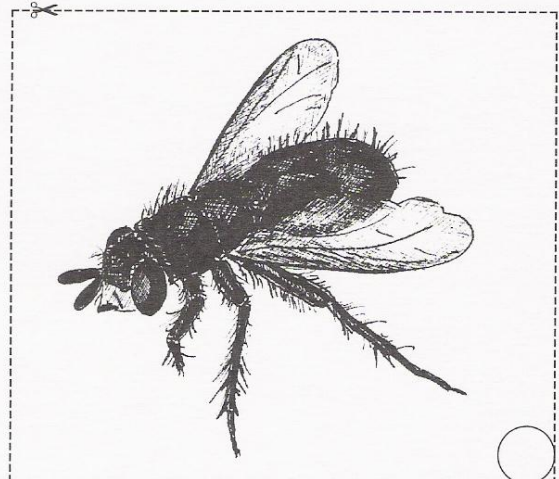
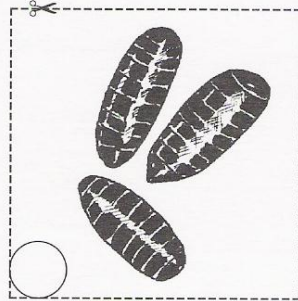
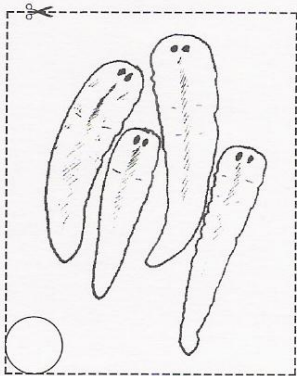
La mouche



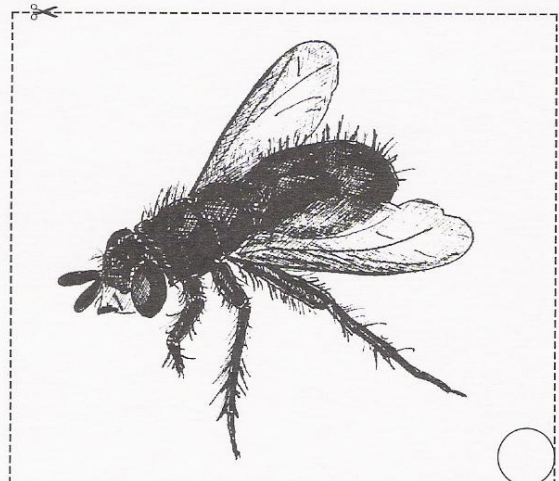
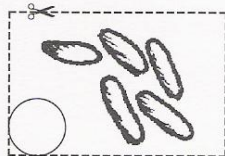
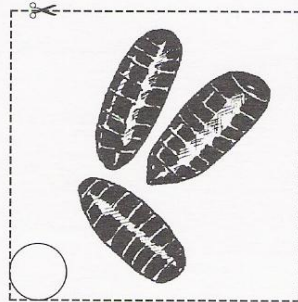
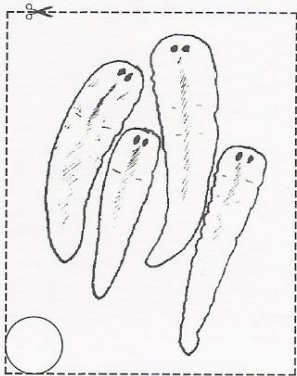
La mouche



La mouche



La mouche



CORRECTION

Grandir différemment : le cycle de vie de la mouche

La forme de notre corps ne change pas beaucoup, de notre naissance à notre mort. Nous avons toujours une tête, deux bras et deux pieds... Mais il n'en est pas de même pour tous les êtres vivants ; ceux-ci ne grandissent pas comme nous.

La mouche est un **INSECTE** .

La femelle pond des **OEUFS** .

De ces œufs sortent des **LARVES** , les asticots.

Les asticots qui se nourrissent de viande grossissent puis se transforment en pupes.

Ils se métamorphosent, se **TRANSFORMENT** complètement.

De la puppe sort une **MOUCHE ADULTE** qui peut pondre des **OEUFS** à son tour.