

Tuto flèche polynésienne

Pour cette réalisation, vous allez avoir besoin de :

- 1 branche de noisetier
- 1 feuille cartonnée
- De la ficelle
- Outils : cutter, couteau, scie, ou ciseau à bois

L'appellation "Flèche Polynésienne" est imprécise car cette arme ne correspond pas à une arme précise Polynésienne. Ce terme n'est utilisé que dans les milieux d'animation pour enfants.

1. Réalisation

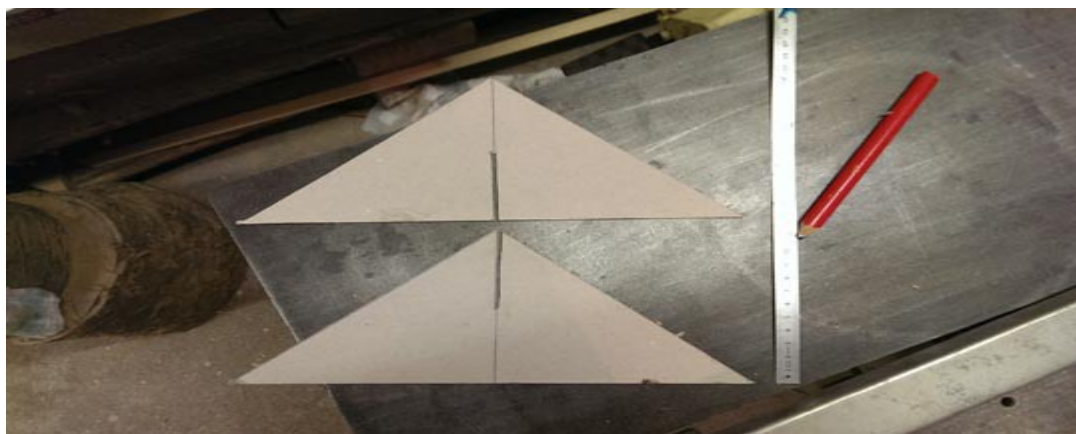
Pour commencer, munissez-vous d'une feuille cartonnée (une boîte de céréales fera très bien l'affaire) et tracez les diagonales afin d'obtenir 4 triangles :



Tracer des ailettes sur feuille cartonnée.

Vous pouvez bien entendu customiser vos ailettes en leur donnant la forme que vous voulez, vous n'êtes pas limités à deux triangles isocèles

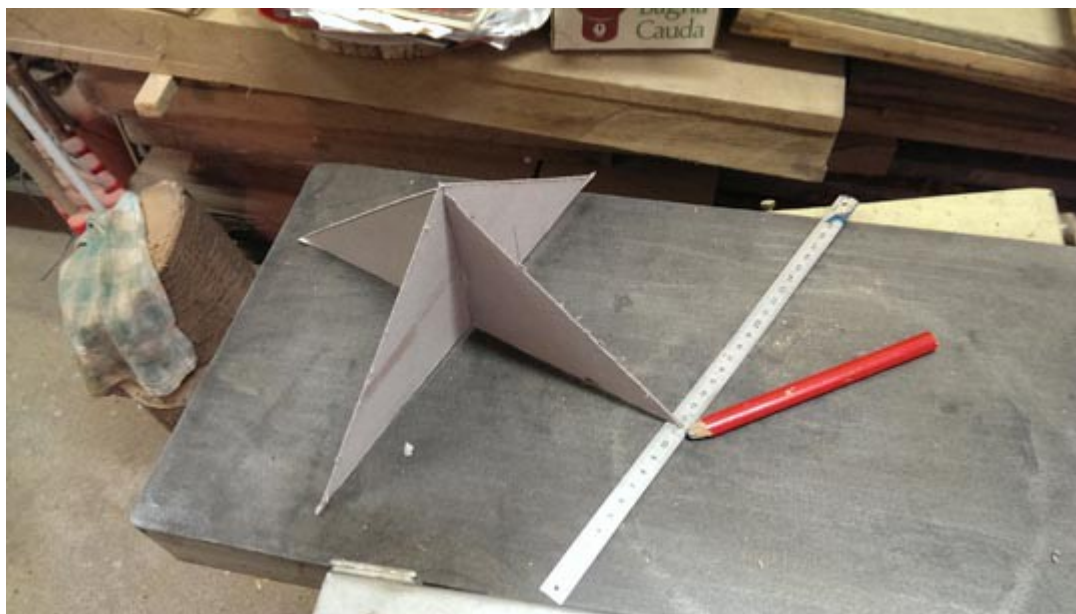
Découpez-en deux en prenant soin de découper une encoche sur la moitié haute du premier triangle et sur la moitié basse du deuxième :



Tuto flèche polynésienne

Ailettes découpées

Emboitez les deux triangles, vous obtenez ainsi les ailettes de la flèche :



Ailettes assemblées

Maintenant, munissez-vous d'une branche de noisetier la plus droite possible, d'un diamètre d'environ 2~3cm et d'une longueur d'environ 40cm.



Tuto flèche polynésienne

Branche de noisetier

A l'aide de l'outil de votre choix (scie sauteuse, scie à main, couteau, cutter...) fendez une extrémité de la branche en 4 sur une longueur légèrement supérieure à la hauteur de vos ailettes (+2cm par exemple) :



Découpe de la branche

Placez maintenant vos ailettes dans la fente :

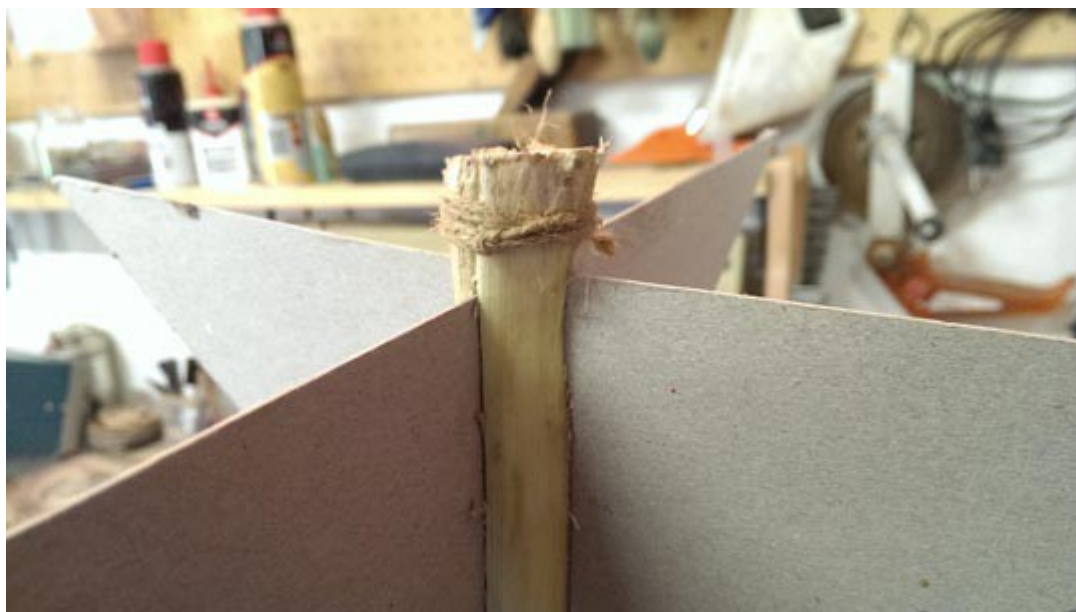
Tuto flèche polynésienne



Tuto flèche polynésienne

Mise en place des ailettes

Afin que les ailettes restent en place lors du lancer, nous allons ficeler l'extrémité du côté fendu :



Serrage des ailettes avec un bout de ficelle

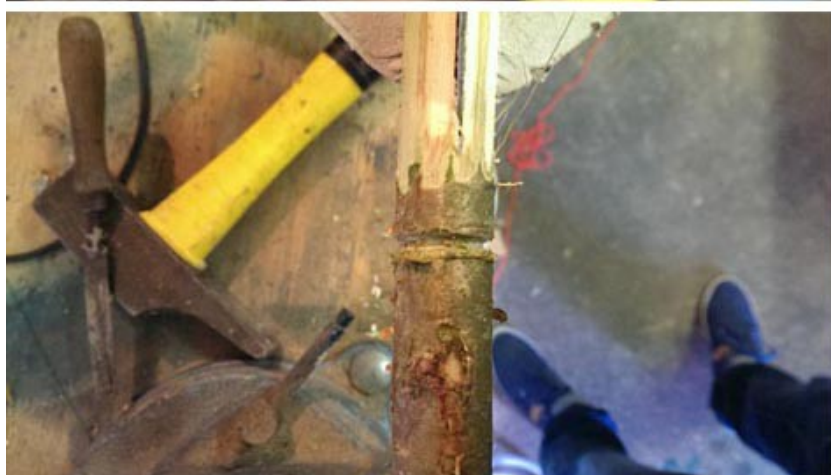
N'hésitez pas à serrer fortement

A l'aide d'un cutter ou d'un couteau, taillez en pointe l'avant de la flèche. A cette étape, voici à quoi ressemble notre flèche :

Tuto flèche polynésienne



Nous allons maintenant tailler l'encoche qui servira à la propulsion. A l'aide d'un cutter ou d'un couteau, taillez une encoche circulaire à la base de la flèche, juste devant les ailettes :



Découpe de l'entaille de propulsion

Notre flèche est maintenant prête, il ne reste plus qu'à faire le lanceur. Prenez un bout de ficelle d'environ 50cm et faites un double nœud à une extrémité :

Tuto flèche polynésienne



Voilà, tout est prêt il ne reste plus qu'à tester !

2. Lancer la flèche

Avant de nous déboîter un bras en lançant notre flèche comme des forcenés, essayons de comprendre comment fonctionne la propulsion cette flèche.

Une flèche polynésienne est une arme de jet utilisant un propulseur ou lanceur en cordelette permettant de démultiplier la force de projection et d'atteindre des cibles éloignées. L'équilibrage est assuré par les ailettes à la manière des fléchettes, flèches d'arc ou carreaux d'arbalète.

Bien évidemment cette flèche n'est à utiliser que dans un cadre de jeu et en aucun cas pour viser une personne ou un animal.

Tout d'abord, voici comment placer la ficelle sur la flèche :



Tuto flèche polynésienne



Tendez la ficelle et enroulez le surplus autour de vos doigts de manière à ce que la cordelette soit tendue une fois votre main placée à l'avant de la flèche.

Lorsque vous allez lancer la flèche, elle va dans un premier temps être propulsée par la simple force donnée par votre bras. Ce dernier va continuer sa course, ajoutant ainsi la force de son mouvement à la base de la flèche grâce à la cordelette qui se tend. C'est cette deuxième force qui permet de propulser la flèche aussi loin.

Vous avez maintenant tous les éléments en main pour lancer votre flèche comme il faut !

Entraînez-vous et peut-être qu'un jour vous atteindrez la Lune ;)