

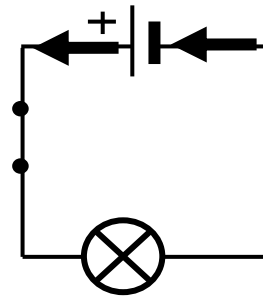
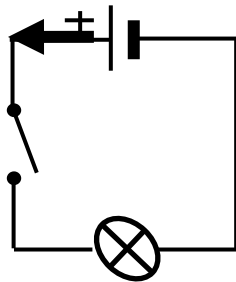
C. Autour du courant électrique

1. Le sens conventionnel du courant

a. Point de cours

Le courant électrique a un sens, il circule de la borne + vers la borne - .

On indique le courant par une flèche sur le circuit.

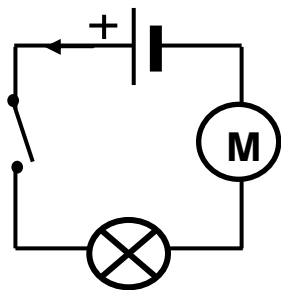


Lors des expériences, on branchera un fil rouge sur la borne + du générateur et un fil noir sur la borne -

b. Expérience, observation

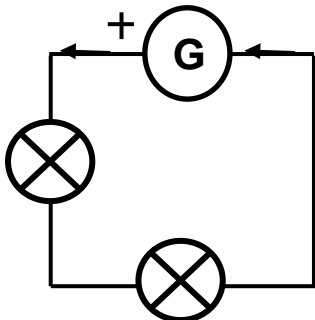
Fiche P3_D1

A



La lampe et le moteur tourne quand l' interrupteur est fermé

B



Les 2 lampes s'allument

c. Application

Exercice D1c : le sens du courant

Indique pour chacun des circuits le sens du courant

