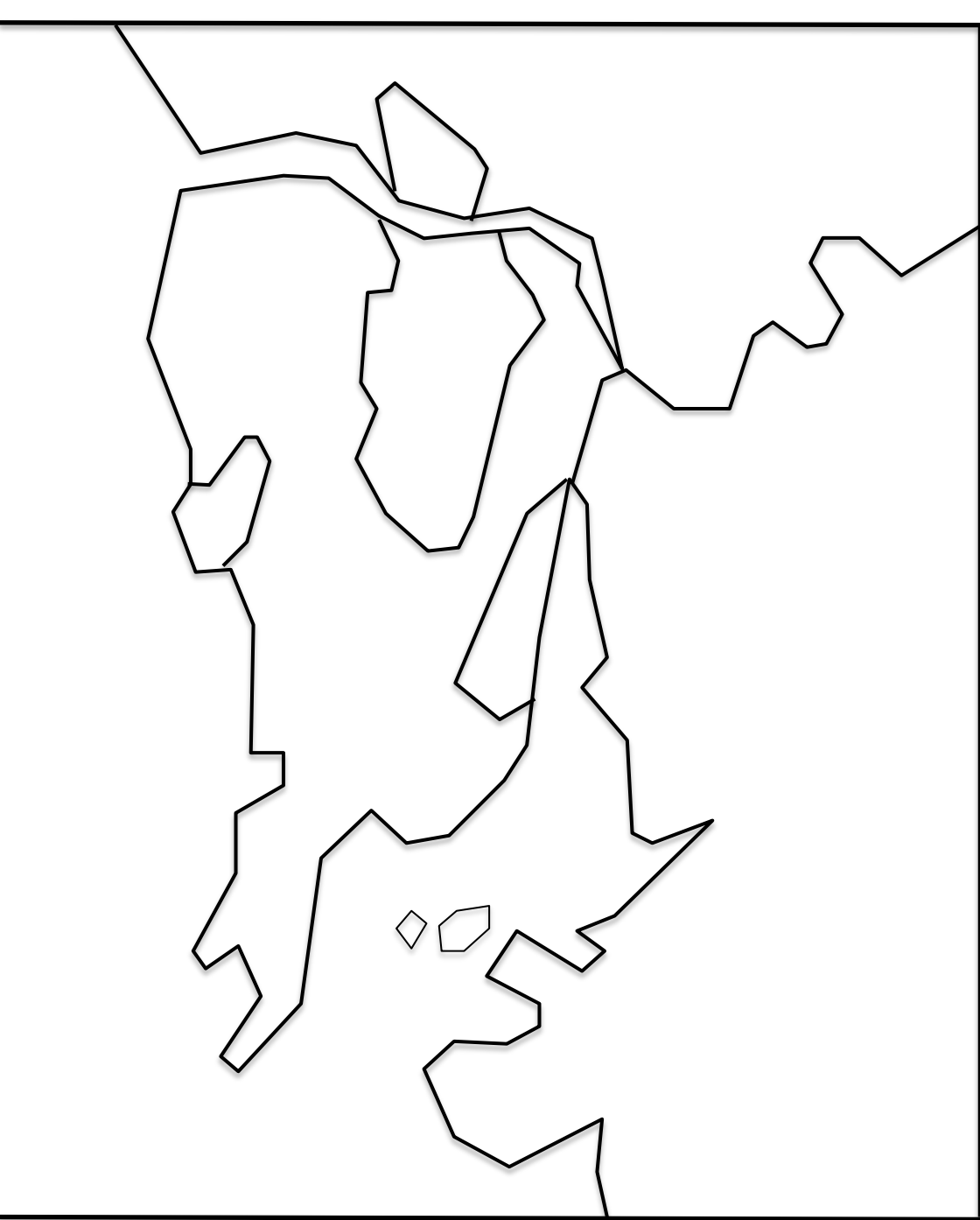


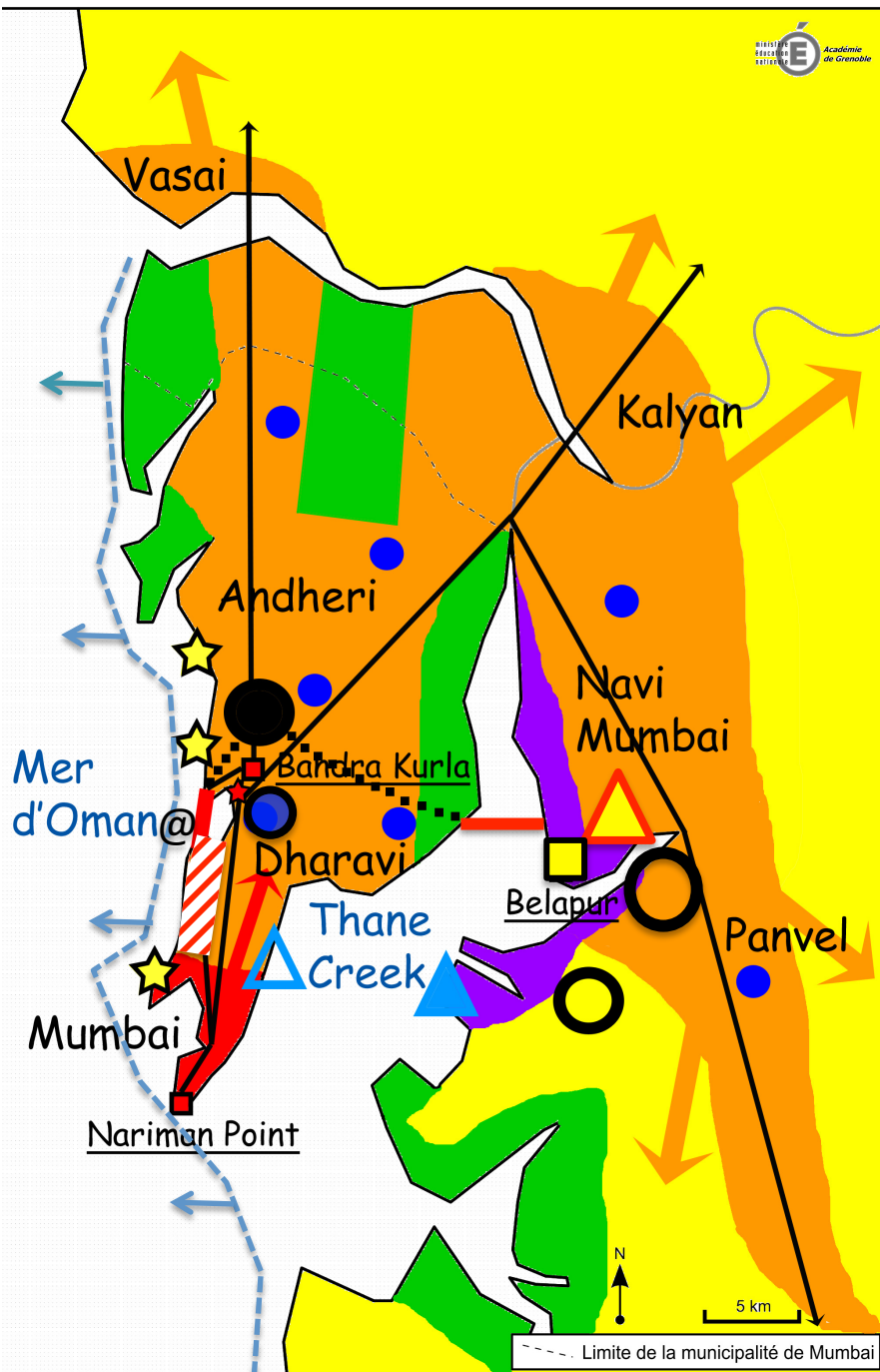
Schéma TG6 c

*MUMBAI : INÉGALITÉS,
DÉVELOPPEMENT ET
DYNAMIQUES TERRITORIALES*



MUMBAI : INÉGALITÉS, DÉVELOPPEMENT ET DYNAMIQUES TERRITORIALES

1. Un centre ancien et dynamique



Front littoral important

Thane

Mer d'Oman / Thane Creek



Surface anciennement urbanisée et son extension



Quartier aisé



Parcs naturels (dont Sabjay Gandhi)



Quartiers d'affaires anciens :
Bandra-Kurla et Nariman Point



Grands projets immobiliers (ex :
Antilia Tower)

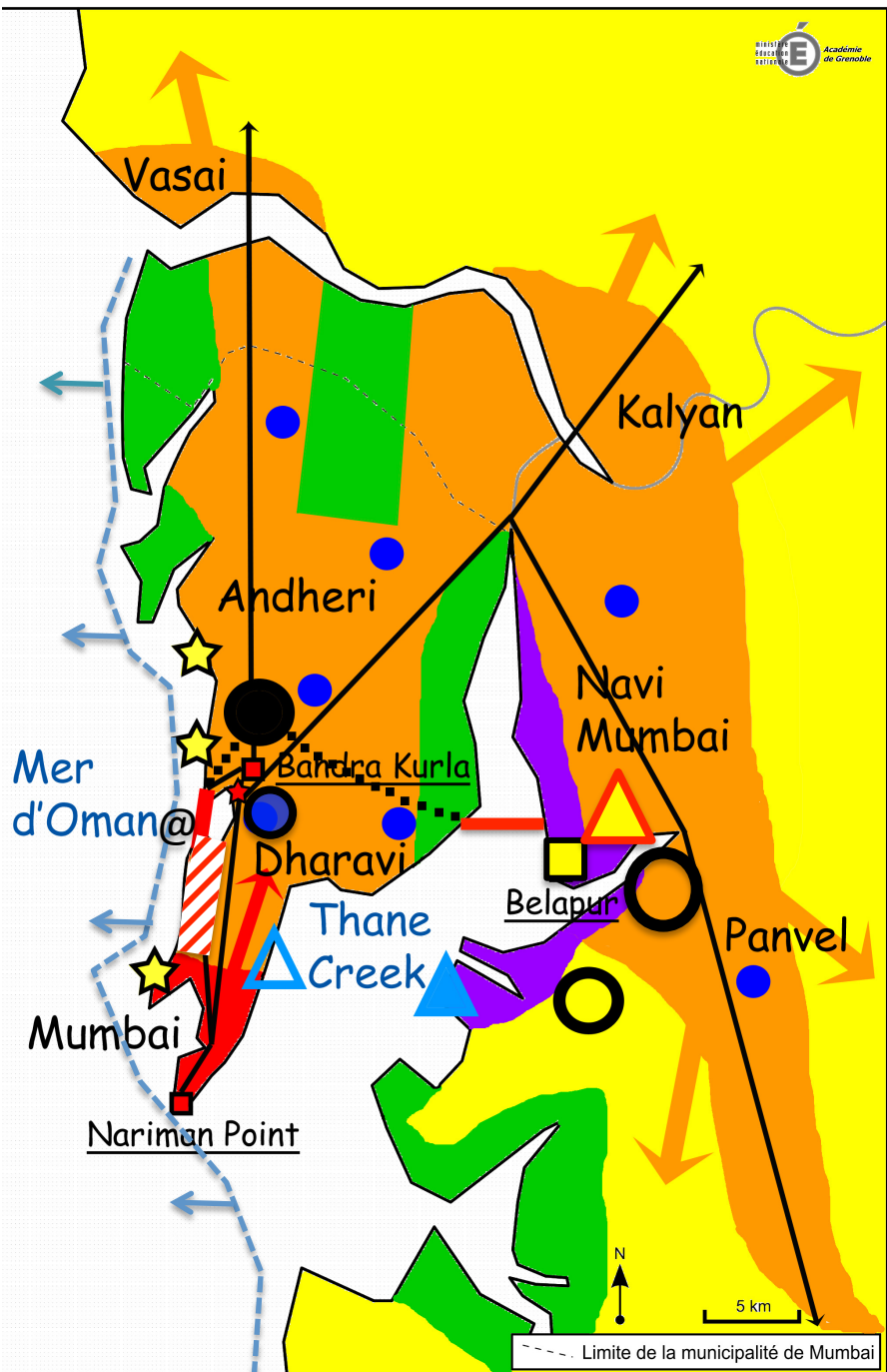


Axes de communication

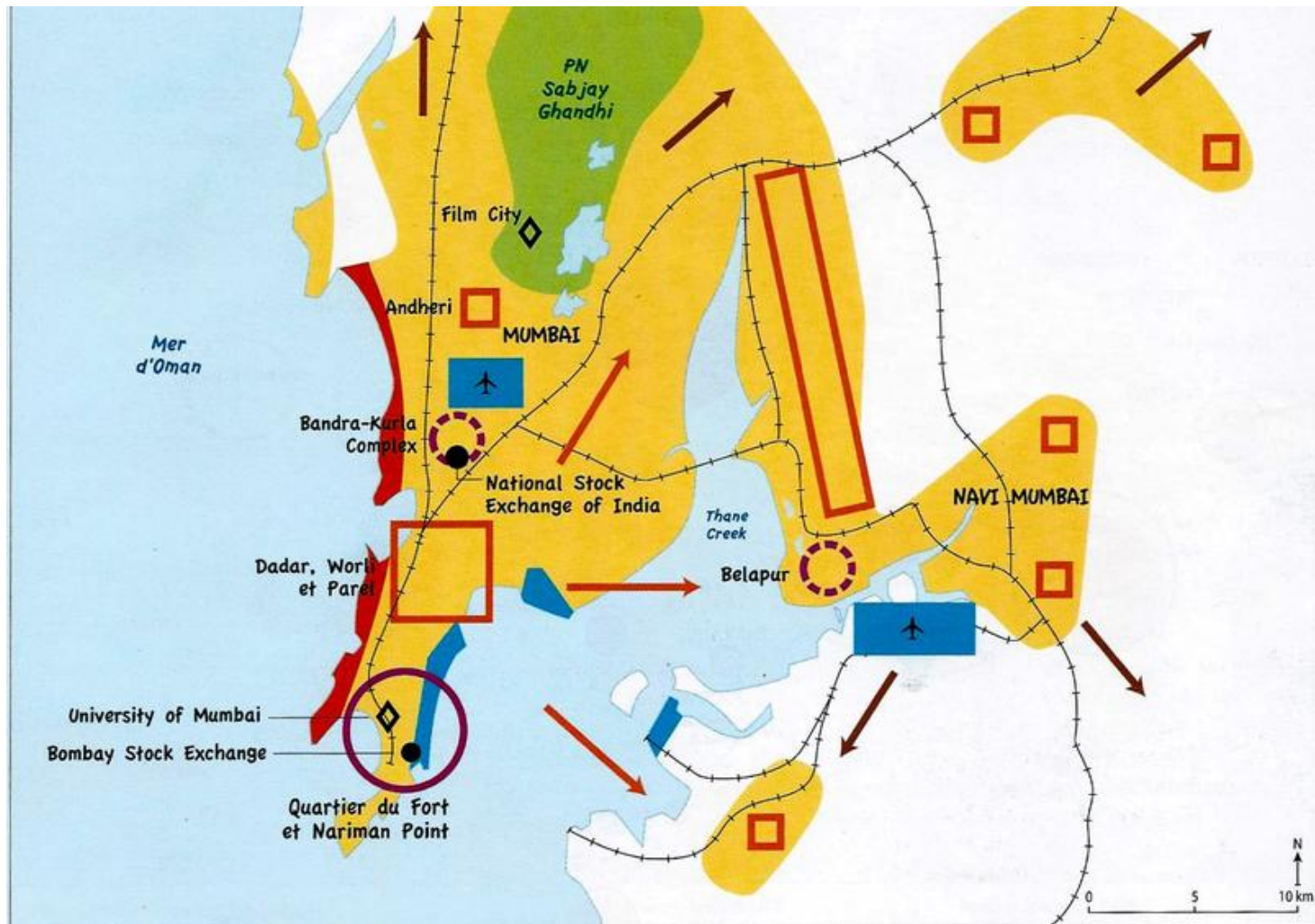
--- Limite de la municipalité de Mumbai

MUMBAI : INÉGALITÉS, DÉVELOPPEMENT ET DYNAMIQUES TERRITORIALES

2. Un déploiement spatial en apparence réussi...



-  Aménagements principaux de la Mumbai Vision : les deux *sea-links* et le nouvel aéroport *Navi Mumbai International*
-  Zone de déploiement de la ville nouvelle
-  Etalement urbain
-  Nouveau quartier d'affaires Belapur
-  Montée en gamme des activités économiques implantées



Une métropole moderne intégrée dans la mondialisation



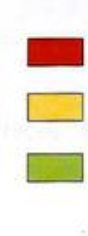
.....

Une métropole émergente qui s'étale et devient polycentrique

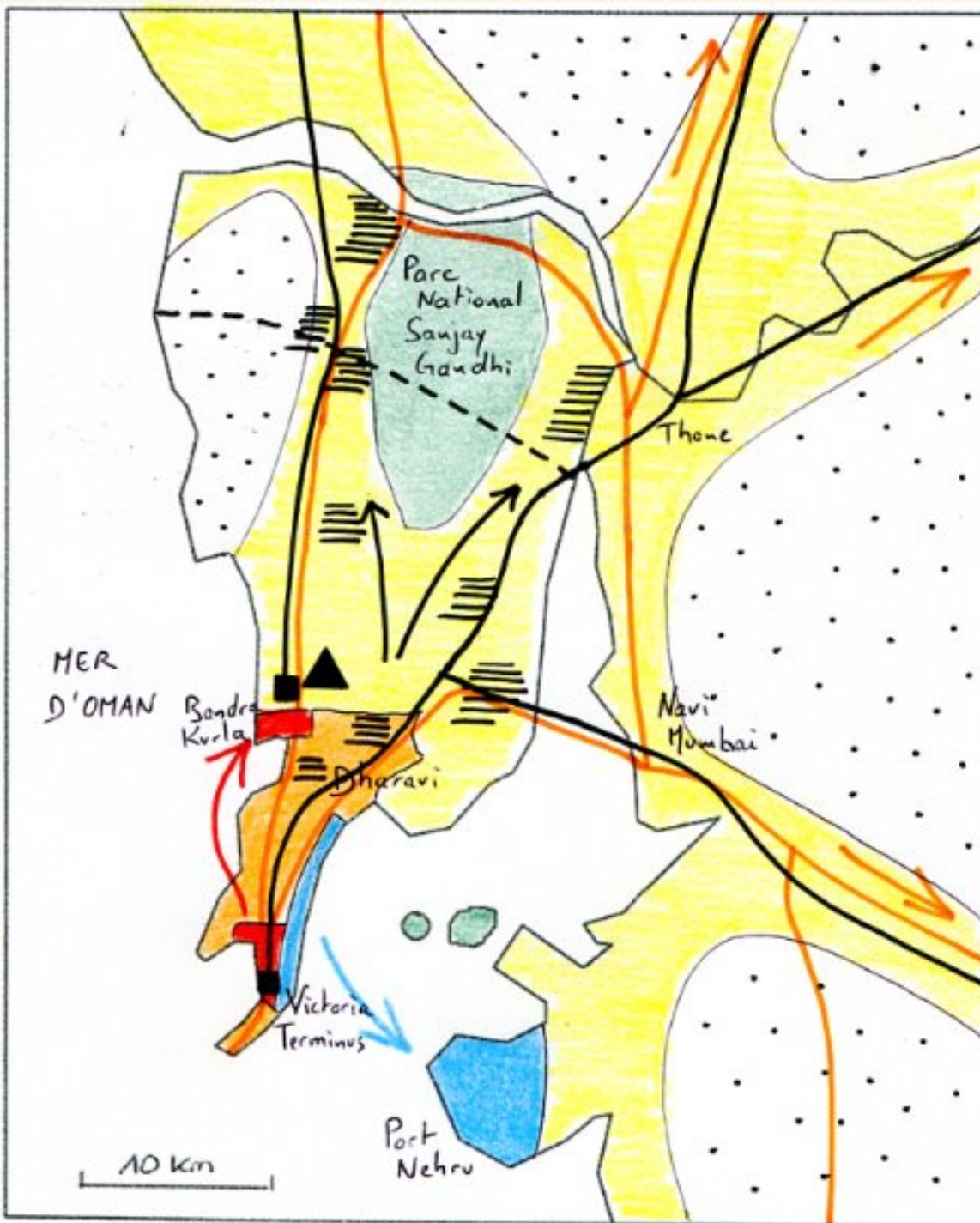


.....
 nouveau quartier d'affaires

Une métropole émergente marquée par des problèmes sociaux et environnementaux



.....
 habitat des classes moyennes et habitat informel



1 – Une urbanisation accélérée, marquée par de fortes inégalités

A – Une urbanisation rapide

- - Limite nord de la municipalité de Mumbai (« Greater Mumbai »)
- Orange Ville-centre : ville coloniale et ville indienne, très forte densité de population
- Yellow Espace urbanisé depuis une cinquantaine d'années : densités de plus en plus fortes
- Green Zone protégée (parc national)
- White with dots Autres espaces non-construits (mangroves, marais)

B – Une fragmentation socio-spatiale

- Red Urbanisation verticale : bureaux et résidences de luxe
- Black with horizontal lines Principaux slums (bidonvilles)

2 – La plus grande métropole économique de l'Inde

A – Une métropole reliée à l'Inde et au monde

- Black triangle Aéroport international
- Blue square Port et zone industrialo-portuaire
- Black square Gare et voies ferrées
- Orange line Grands axes routiers

B – Une métropole en mutation rapide

- Orange arrow Extension urbaine le long des axes de transport
- Blue arrow Extension portuaire vers le nouveau port J. Nehru
- Red arrow Extension des quartiers d'affaires et des résidences de luxe
- Black arrow Déplacement des slums vers l'extérieur de la ville

476/750

10 km

