

Leçons de Français

L'adjectif

- Il s'accorde toujours en **genre** et en **nombre** avec le nom.



un lapin gris
une lapine grise



un chat noir
des chats noirs

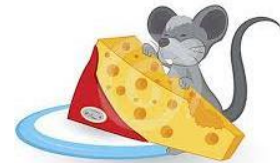


Le sujet du verbe

- Pour trouver le **sujet** d'un verbe, je me pose la question : **QUI FAIT L'ACTION ?**

La souris mange du fromage.

V



QUI mange du fromage ?

- C'est la souris qui mange du fromage. Alors la souris est le sujet du verbe manger.

La lettre g : les sons [g] et [ʒ]

- La lettre **g** se prononce [g]

→ Devant **a, o** et **u** : un **g**âteau



un **g**ragon



→ Devant **e** et **i** si on ajoute un **u** : une **g**uitare



une **g**algue



- La lettre **g** se prononce [ʒ]

→ Devant **e** et **i** : une **g**ougie



gplonger



→ Devant les autres lettres si on ajoute un **e** : une **g**nageoire



Leçons de Français

Les contraires

Ce sont des mots de sens opposé.



noir - blanc

joie - tristesse

impossible - possible



Les synonymes

Ce sont des mots qui ont le même sens ou un sens très proche.



ami - copain

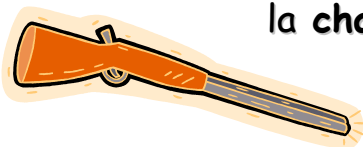
manger - déguster

bon - délicieux



Les familles de mots

Des mots sont de la même famille s'ils sont formés à partir d'un même mot : le radical.



la chasse - un chasseur - chasser

