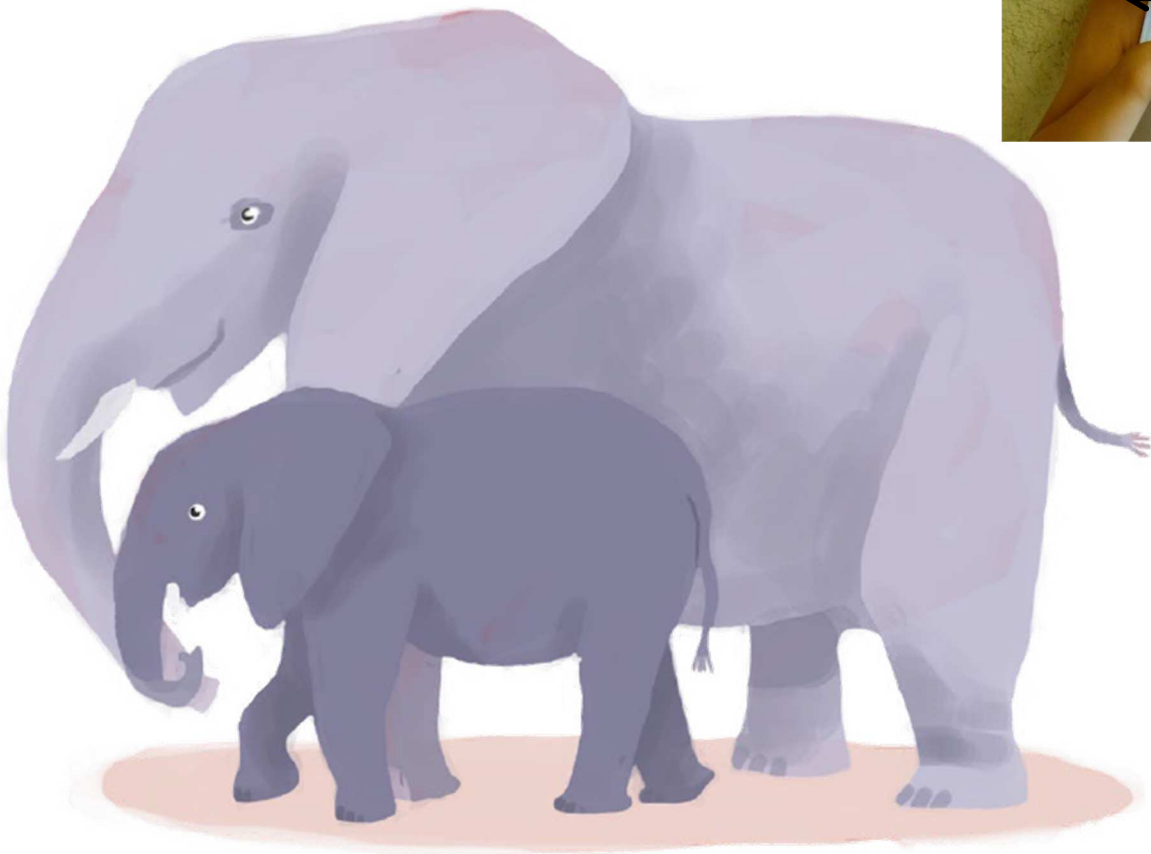
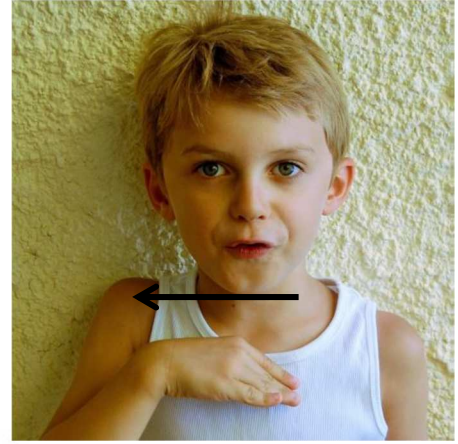


PH ph ph



les éléphants

g



la girafe

ge



le pigeon

gu



gg



la guitare

C



S



la cerise

Ç



S



le garçon

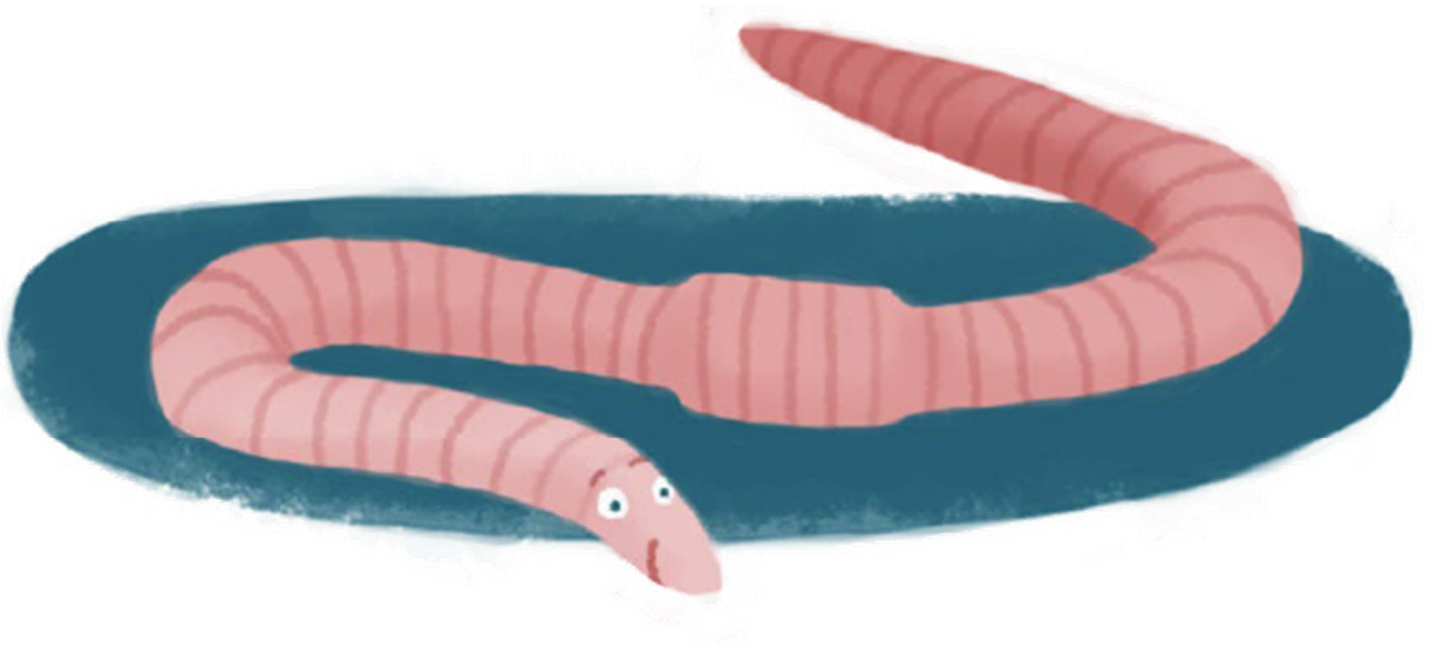


ES es es



l'escargot

ER er er



le ver



EL el el



le miel

EC

ec

ec

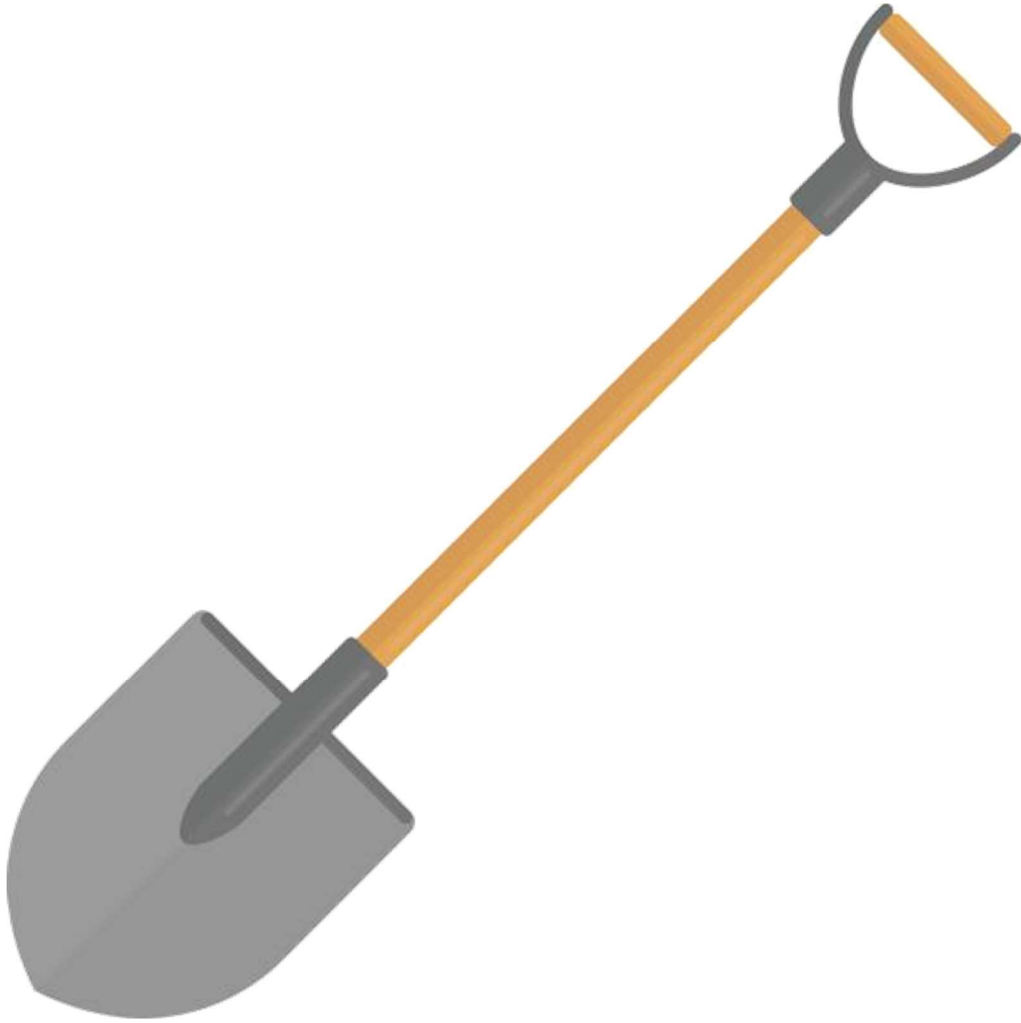


le bec

ELLE

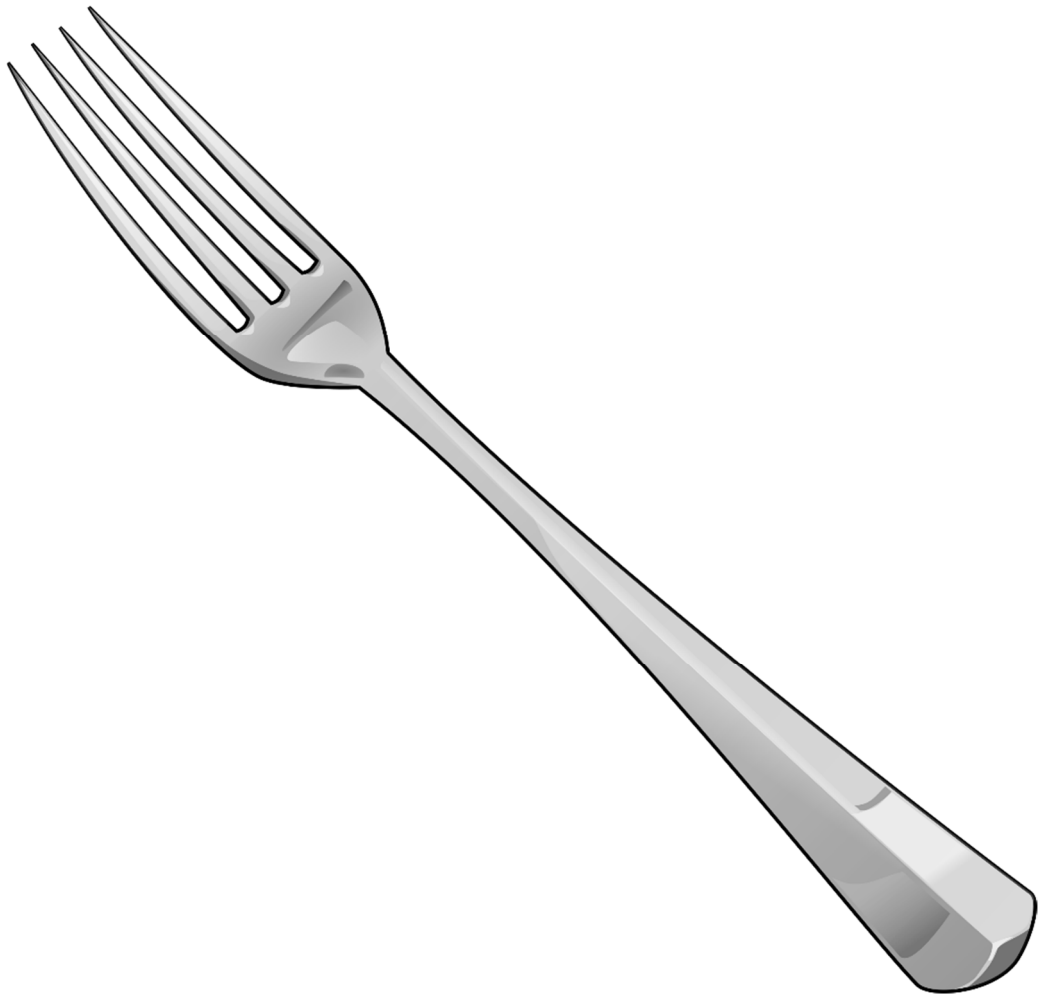
elle

elle



la pelle

ETTE ette ette



la fourchette

ESSE

esse

esse



la tresse

ERRE erre erre



la terre



ENNE enne enne



l'indienne

S



la rose

ss



s



les serpents

pare**ss**eux

ILL

ill

ill



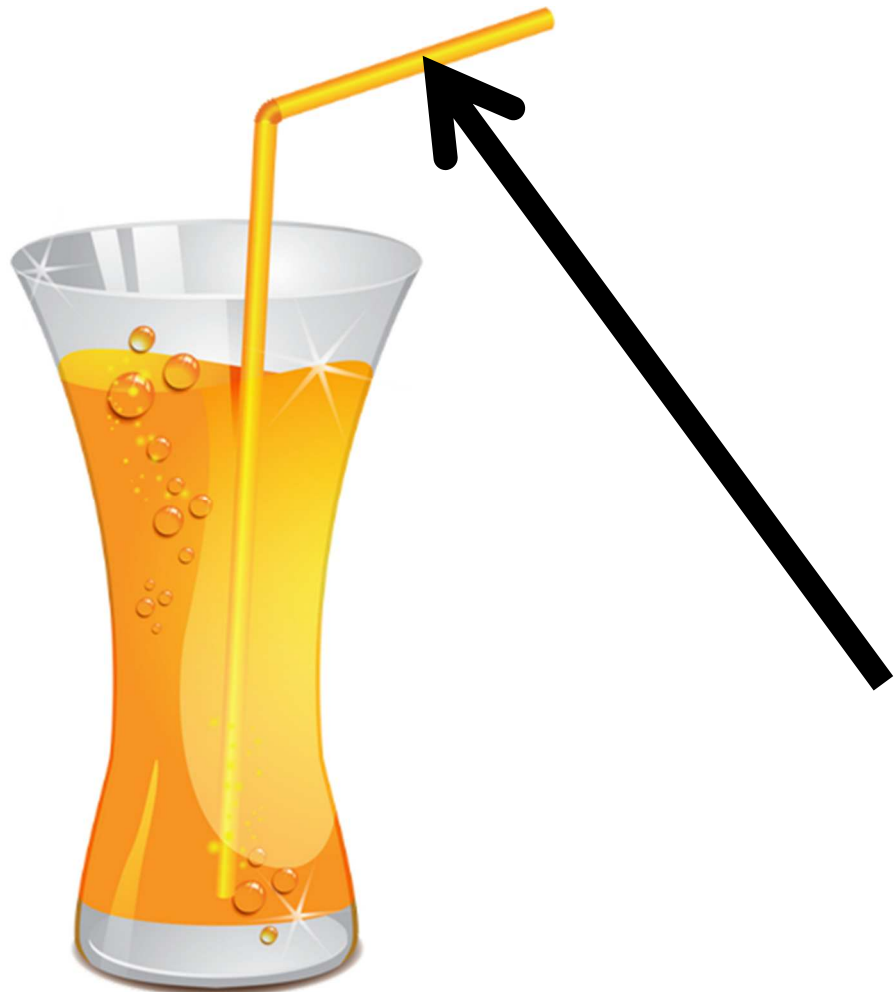
le papillon

AIL ail ail



le portail

AILLE aille aille



la paille



EIL eil eil



le soleil

EILLE eille eille



l'abeille

EUIL euil euil



l'écureuil

EUILLE euille euille



la feuille

OUIL ouil ouil



le fenouil

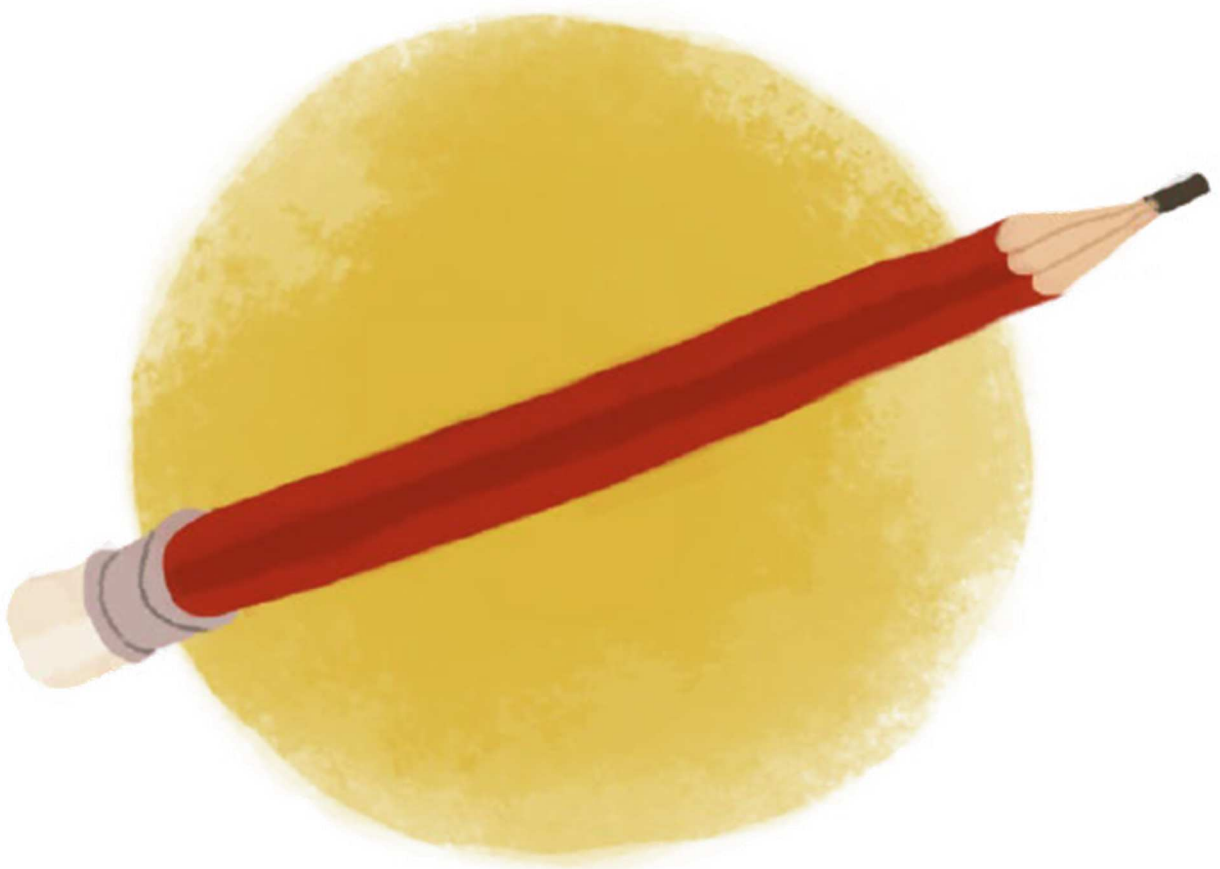
OUILLE ouille ouille



la grenouille



y



le crayon

ti →

si



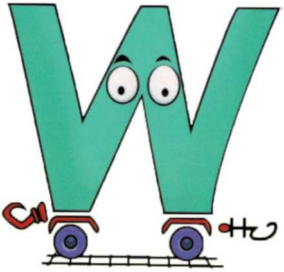
# l'invitation

W

w

w

W



le wagon



le kiwi



X

x

x

X

le saxophone



le xylophone



un  
yn um ym



la jungle