

Pour ou contre ?

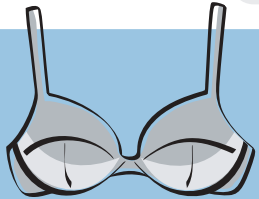
■ Avec ou sans armatures ?

Les armatures soutiennent et remontent les seins en épousant leurs formes. Mais il arrive qu'elles occasionnent des désagréments - spécialement chez les femmes qui ont une poitrine généreuse. Dans ce cas, il vaut mieux choisir un soutien-gorge sans armatures. Sa découpe et ses coutures substituent les armatures, et ses formes assurent le soutien de la poitrine.

■ Avec ou sans coussinets ?

Les bonnets avec coussinets procurent un superbe décolleté, même si vous avez peu de poitrine. Mais les coussinets ne sont pas réservés aux petites poitrines ! Les femmes aux seins moins fermes et moins toniques peuvent également en tirer profit pour mettre en valeur leur décolleté.

La forme d'un soutien-gorge est importante !



Forme enveloppante :

Ce sont les bonnets classiques, pour la plupart des femmes. Ils couvrent totalement les seins et assurent aussi un effet de soutien.

Ultra confortable, pour toutes les tailles

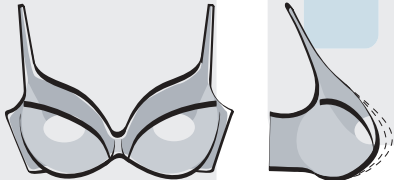


Forme Push-up :

Un coussinet dans chaque bonnet exerce une pression vers le centre et vers le haut.

La poitrine prend de jolies rondeurs.

Il donne l'impression d'avoir une taille de plus !



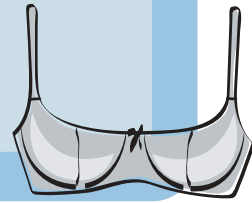
Forme minimiseur :

Les bonnets ne sont pas très profonds, les armatures sont plus longues, pour mieux répartir le volume des seins.

Conseillé aux femmes qui ont une poitrine importante. Donne l'impression d'avoir une taille de moins !

Votre lingerie reste belle, longtemps !

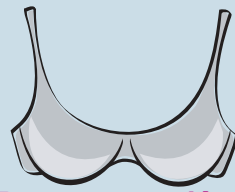
- Tenir toujours compte des instructions de lavage sur l'étiquette.
- Ne jamais laver un soutien-gorge à plus de 40°.
- Pour laver les soutien-gorges avec armatures en machine, utiliser toujours un sac de lavage (Vous trouverez le sac de lavage "Juno" en vente dans nos brochures). Sinon les armatures risquent d'endommager la machine à laver ou les autres vêtements.



Forme balconnet :

Il découvre largement le haut de la poitrine. Les bretelles sont décalées vers l'extérieur pour un effet remontant plus important.

Met la poitrine en valeur et remonte les seins



Bonnets moulés :

Préformés, ils ne présentent pas de coutures, et n'occasionnent aucune gêne.

Ils donnent des formes rondes et lisses.

Invisible sous les vêtements légers et serrés



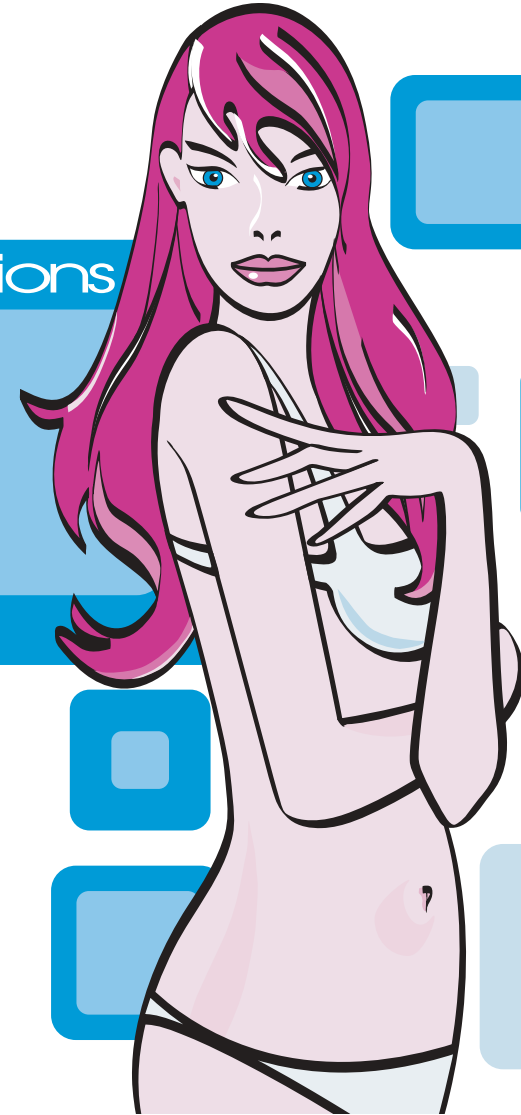
Forme Triangle :

Du fait de son bâti, sa fonction est plus de "couvrir" les seins que de les soutenir. Il convient donc mieux aux femmes qui ont une poitrine petite et tonique.

Caractérisé par un décolleté échancré

AVON

Fashions



Guide LINGERIE: Tout savoir pour mieux choisir !

Seul le choix de la juste taille pour un soutien-gorge est la garantie d'un confort efficace. Ceci est vrai aussi pour les bas, les collants et tout autre vêtement. Dans des articles soigneusement choisis,

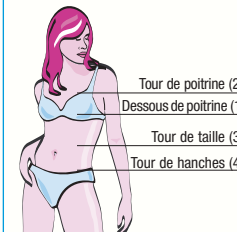
voire **silhouette**
et votre **féminité**
sont harmonieusement **mises en valeur!**

Tableau des tailles

- Bretelles 12mm - Fermeture 2 niveaux, 3 positions
- Bretelles 15mm - Fermeture 2 niveaux, 3 positions
- Bretelles 20mm - Fermeture 3 niveaux, 3 positions

- Prenez vos mesures en vous aidant du schéma ci-contre
- Trouvez dans le tableau des tailles celle qui vous convient pour SOUTIEN-GORGE, SLIP, COLLANT ET CHEMISE DE NUIT
- Si l'une de vos mesures correspondant à une taille supérieure à celle du tableau, ou si vous préférez plus de confort, choisissez la taille au-dessus.

	Largeur bretelles & Fermeture					
	A	B	C	D	DD	E
85	12	12	12	12	15	15
90	12	12	12	15	15	15
95	12	12	15	15	15	20
100	12	15	15	15	20	20
105	15	15	15	20	20	20
110	15	15	20	20	20	20
115	15	20	20	20	20	20
120	20	20	20	20	20	20



Pour un soutien-gorge :
 • Mesurez le dessous de la poitrine pour définir votre taille.
 • Mesurez le tour de poitrine à l'endroit le plus large pour la profondeur des bonnets.
 Pour un autre article :
 • Mesurez le tour de taille à l'endroit le plus étroit.
 • Mesurez le tour de hanches à l'endroit le plus large.

TAILLE A COMMANDER	85	90	95	100	105	110	115	120
Dessous de poitrine (1)	68-72	73-77	78-82	83-87	88-92	93-97	98-102	103-107
Tour de poitrine (2) (en cm)								
Bonnets A	82-84	87-89	92-94	97-99				
Bonnets B	84-86	89-91	94-96	99-101	104-106	109-111	114-116	119-121
Bonnets C	86-88	91-93	96-98	101-103	106-108	111-113	116-118	121-123
Bonnets D		93-95	98-100	103-105	108-110	113-115	118-120	123-125
Bonnets DD			100-102	105-107	110-112	115-117	120-122	125-127
Bonnets E			102-104	107-109	112-114	117-119	122-124	127-129

Culotte et slips								
Taille à commander	38	40	42	44	46	48	50	52
Tour de taille en cm (3)	63-66	67-70	71-74	75-78	79-82	83-86	87-90	91-94
Tour de hanches en cm (4)	1-94	95-98	99-102	103-106	107-110	111-114	115-118	119-122

Taille	Lingerie et Vêtements (inclus lingerie de nuit) - mesures en cm				
	S	M	L	XL	XXL
Taille	38 40	42 44	46 48	50 52	54 56
Tour de poitrine (2)	81/84 85/88	89/92 93/96	97/100 101/104	105/110 111/116	117/122 123/128
Tour de taille (3)	63/66 67/70	71/74 75/78	79/82 83/86	87/92 93/98	99/104 105/110
Tour de hanches (4)	89/92 93/96	97/99 100/102	103/106 107/110	111/115 116/120	121/125 126/130

LES COLLANTS										
Poids Kg	40	45	50	55	60	65	70	75	80	85
Taille (cm)	45	50	55	60	65	70	75	80	85	90
150-155	1									
155-160		2								
160-165			3							
165-170				4						
170-175					5					
175-180						6				
180-185							7			

LES COLLANTS MODELLA/NYDIA/ELEK										
Poids Kg	40	45	50	55	60	65	70	75	80	85
Taille (cm)	45	50	55	60	65	70	75	80	85	90
150-155										
155-160										
160-165										
165-170										
170-175										
175-180										
180-185										

Conseils pour se sentir bien !

Un soutien-gorge qu'on aime !

- Avant tout, un soutien-gorge ne doit ni serrer ni pincer !
- Vous devez vous sentir à l'aise dans votre soutien-gorge !

Mieux vaut prendre vos mesures une fois de plus !

- Âge, variations de poids, grossesse, usage de pilules contraceptives - tout ceci peut modifier le tour de poitrine et donc la taille des bonnets.
- Nous recommandons de prendre vos mesures régulièrement (au moins deux fois par an) et de les vérifier dans notre tableau des tailles avant de commander un article.

Ainsi doit être un soutien-gorge seyant !

- Les brides autour du corps doivent être fermes mais confortables.
- La fermeture au dos doit être horizontale, et ne doit pas tirer vers le haut.
- Les armatures doivent reposer à plat sur la cage thoracique.
- La poitrine doit remplir les bonnets de façon à ce qu'ils ne présentent ni ondulation ni renflement sur les côtés ou dans leur partie supérieure.

Les problèmes les plus fréquents avec les soutien-gorges

Problème

Solution

- Le soutien-gorge remonte dans le dos, le dessous de poitrine et les côtés sont inconfortables.
 - Nous vous recommandons de relâcher les bretelles. Si vous ne vous sentez pas mieux, choisir une taille plus petite de tour de poitrine. **Mais attention** : si vous optez pour une plus petite taille, les bonnets diminuent aussi. Choisissez donc un tour de poitrine plus petit, et en même temps des bonnets d'une taille supérieure.
- Les bretelles creusent les épaules et laissent des marques !
 - Ceci ne signifie pas systématiquement que les bretelles sont trop courtes. C'est peut-être aussi le signe que le soutien de la poitrine ne se fait pas. Dans un premier temps, relâchez les bretelles. Sinon, choisissez une taille inférieure.
- Les armatures pointent et ne restent pas près du corps !
 - Nous recommandons de choisir des bonnets d'une taille supérieure. Ainsi les armatures suivent exactement la forme des seins et font un beau décolleté.
- Les bonnets font des plis, surtout dans le haut et sur les côtés !
 - C'est généralement un signe que les bonnets sont trop grands. **Mais attention** : Si les bonnets tiraillent uniquement dans le haut, c'est aussi l'indication qu'ils ne s'adaptent pas convenablement à la taille des seins. Dans ce cas, choisissez une taille plus grande de bonnets.