

Compétences : Je sais regrouper dans un même document du texte ou des images ou du son.
Je sais envoyer et recevoir un message.

CM2

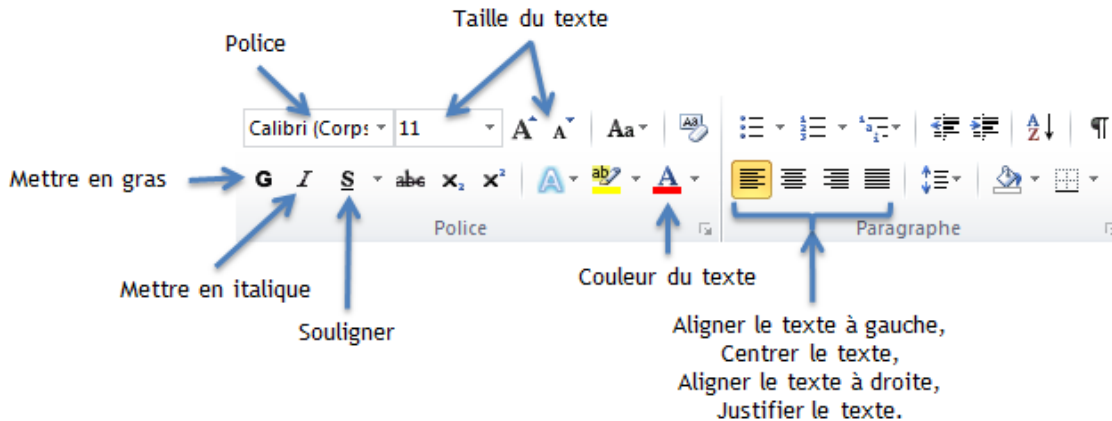
Fiche n° 2

Copier un texte et l'envoyer par voie électronique

- 1^{ère} étape : Ouvre un fichier « OpenOffice.org Writer »

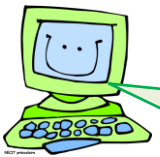


- 2^{ème} étape : Écris ton texte.



Respecte ces différentes consignes

- Ecris ton texte avec la police « Comic Sans MS ».
- Choisis la taille de police 14.
- Mets le titre en rouge, centre-le et souligne-le.
- Justifie ton texte.
- N'oublie pas de sauter des lignes entre chaque paragraphe.

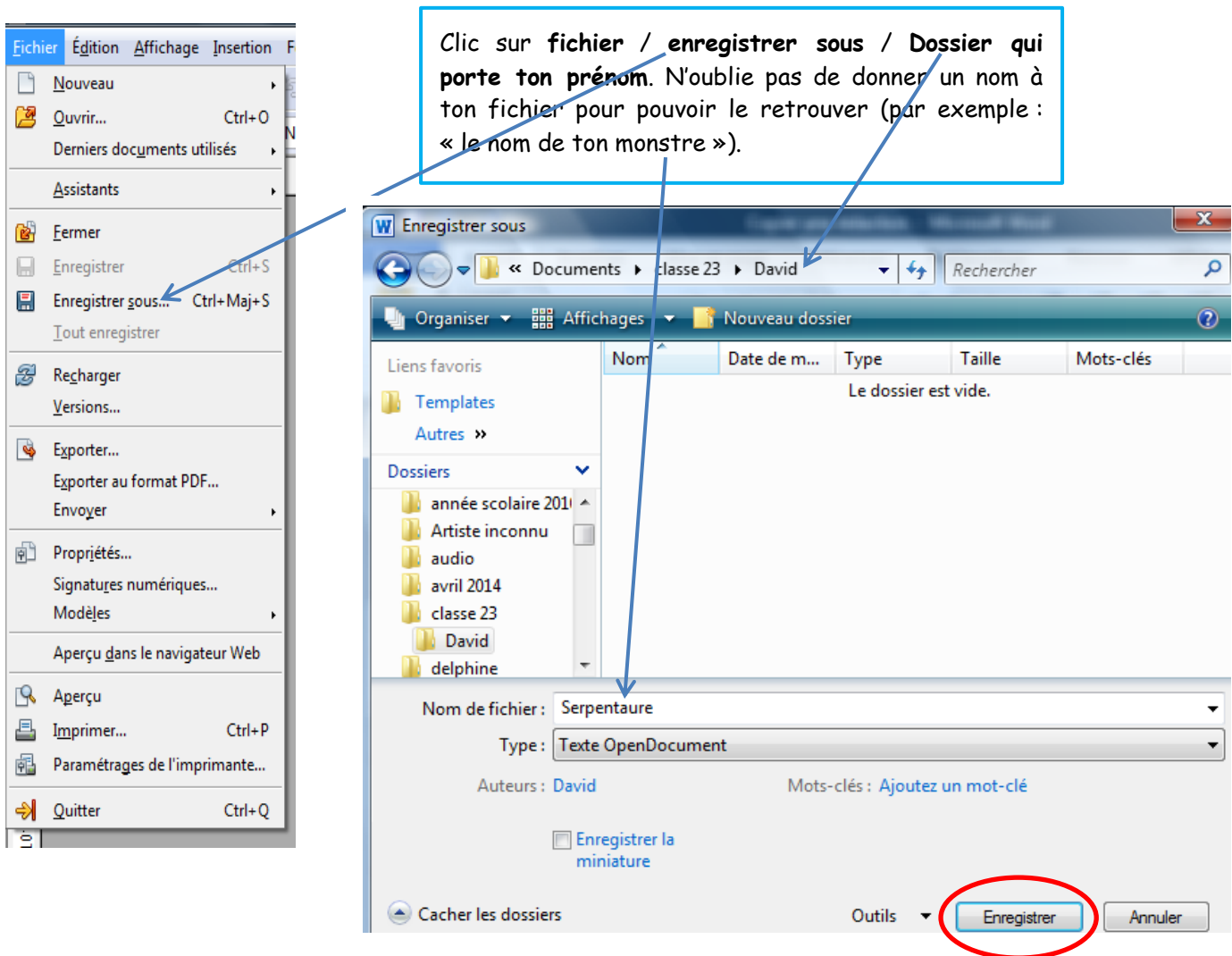


Voici quelques règles à respecter concernant les espaces et les signes de ponctuation dans un texte !

Signe	Avant le signe	Tapez	Après le signe
point	Pas d'espace	.	Un espace
virgule	Pas d'espace	,	Un espace
Point de suspension	Pas d'espace	...	Un espace
Point-virgule	Un espace	;	Un espace
Point d'exclamation	Un espace	!	Un espace
Point d'interrogation	Un espace	?	Un espace
Deux points	Un espace	:	Un espace
Trait d'union	Pas d'espace	-	Pas d'espace
Guillemet ouvrant	Un espace	«	Un espace
Guillemet fermant	Un espace	»	Un espace
apostrophe	Pas d'espace	'	Pas d'espace
Parenthèse ouvrante	Un espace	(Pas d'espace
Parenthèses fermante	Pas d'espace)	Un espace

Astuce pour t'en souvenir facilement : Les signes de ponctuation à graphisme **simple** (point, virgule) nécessitent un **espace après**. Les signes de ponctuation à graphisme **double** (?!;) nécessitent un **espace avant** et un **espace après**.

- **3^{ème} étape** : Enregistre ton travail.



- **4^{ème} étape** : Envoie ton travail grâce à ta messagerie « ecolepierrevienot23a@yahoo.fr » à l'adresse suivante : david.vienot@laposte.net.

N'oublie pas d'envoyer ton travail en pièce jointe.

