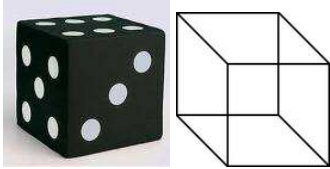
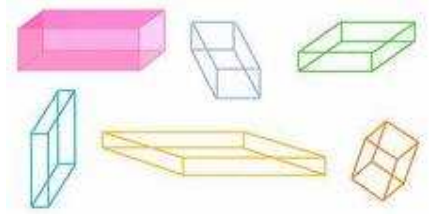
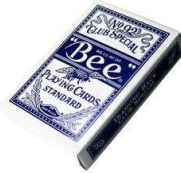


# Les solides



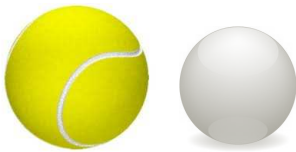
Un cube



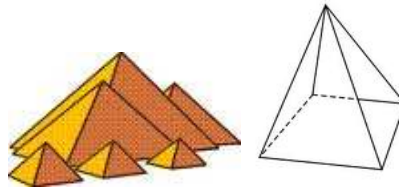
un pavé droit



un cylindre



Une sphère



une pyramide



Un cône

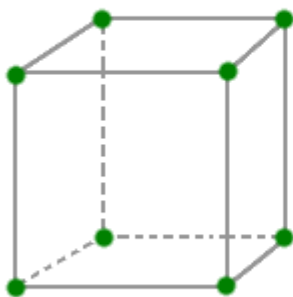
Chaque partie plane d'un solide s'appelle une **face**.

Chaque coin d'un solide s'appelle un **sommet**.

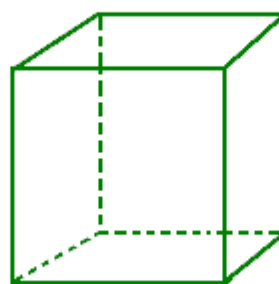
Chaque segment qui relie deux sommets s'appelle une **arête**.

*Par exemple, un cube a 6 faces, 8 sommets et 12 arêtes.*

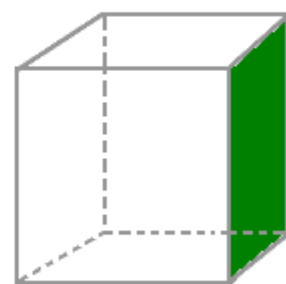
Sommets



Arêtes

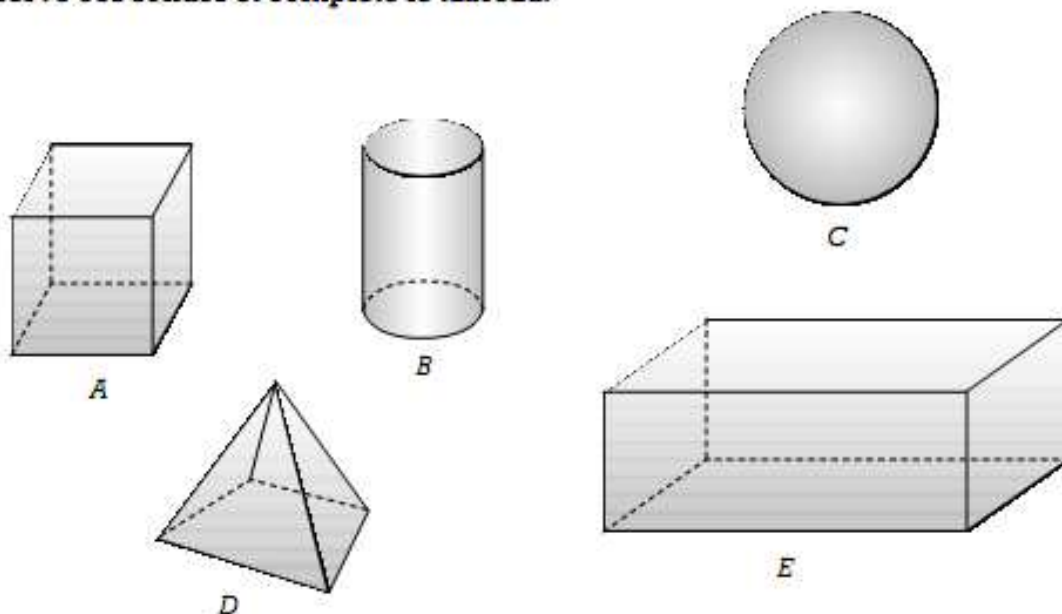


Face



# Les solides – je m'entraîne

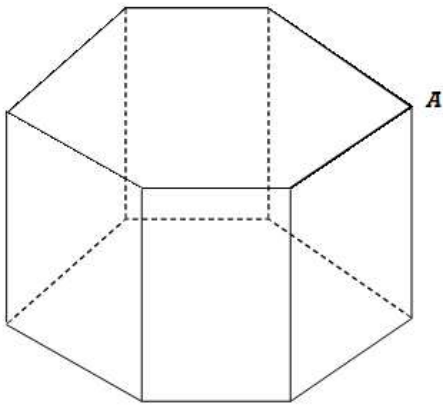
Observe ces solides et complète le tableau.



Solide	Nombre de faces	Nombre de sommets	Nombre d'arrêtes
<i>A</i>	.....	.....	.....
<i>B</i>	.....	.....	.....
<i>C</i>	.....	.....	.....
<i>D</i>	.....	.....	.....
<i>E</i>	.....	.....	.....

Trouve l'empreinte de chaque solide. Attention : il peut y avoir plusieurs bonnes réponses.

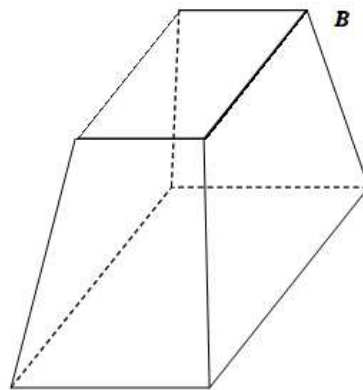

1. Complète avec « plus », « moins » ou « autant ».



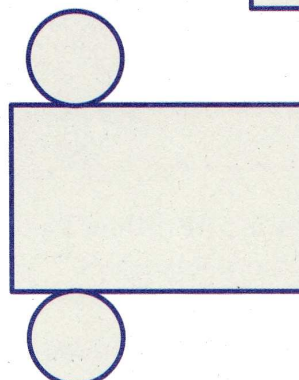
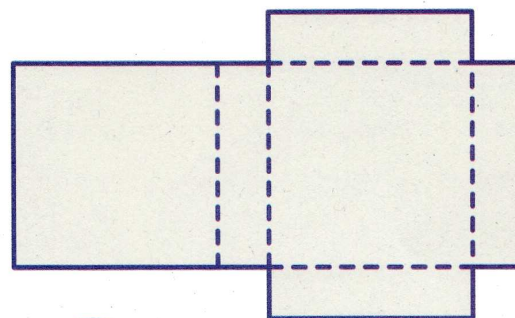
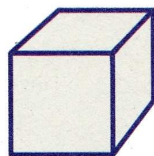
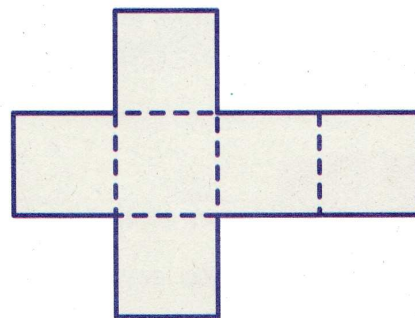
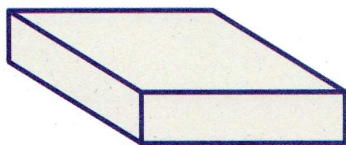
Le solide A a ..... d'arrêtes que solide B.

Le solide B a ..... de sommets que solide A.

Le solide A a ..... de faces que solide B.



2. Relie chaque solide à son patron.



# Je fabrique des solides

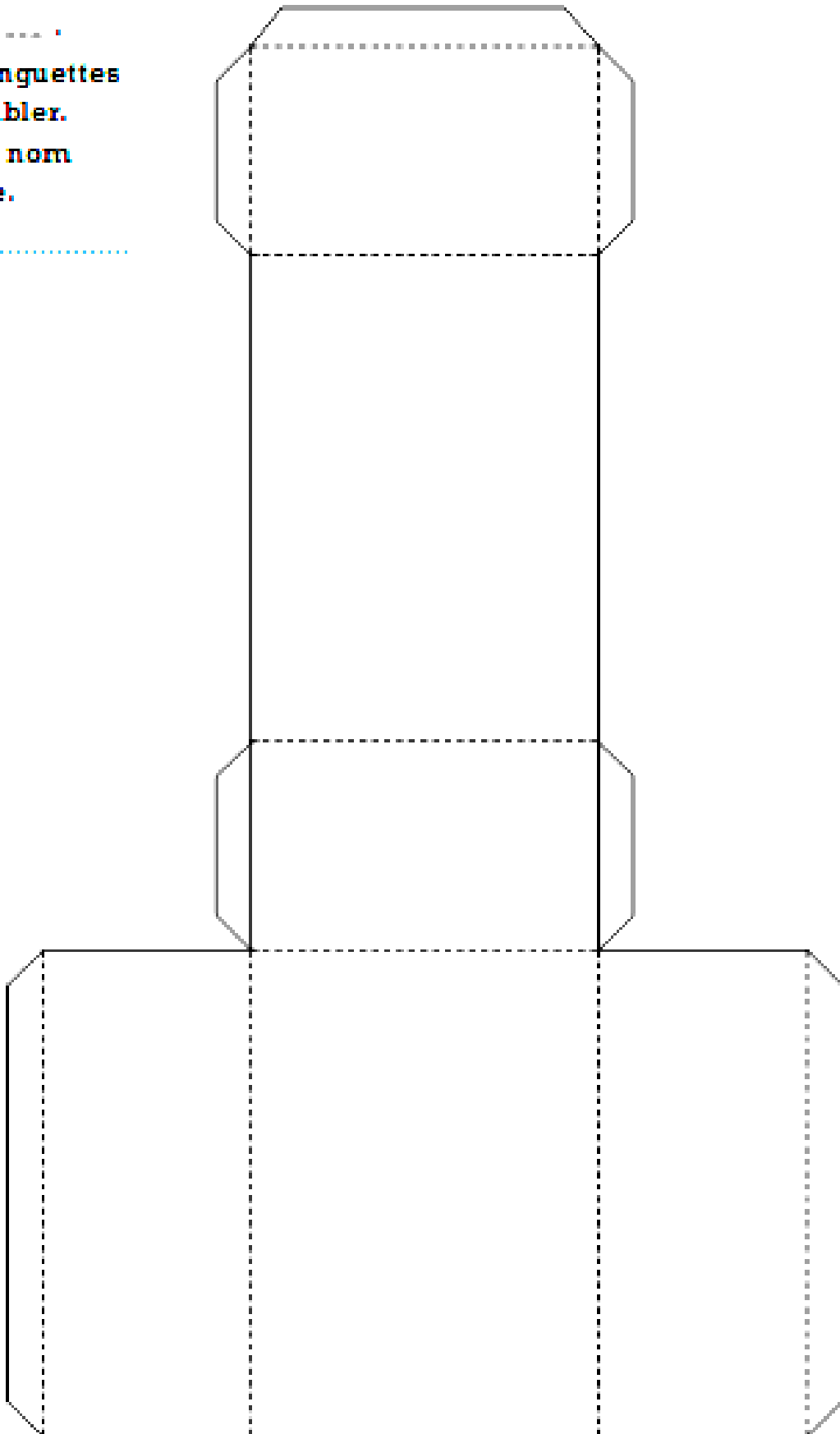
Découpe le patron.

Plie sur .....

Colle les languettes  
pour assembler.

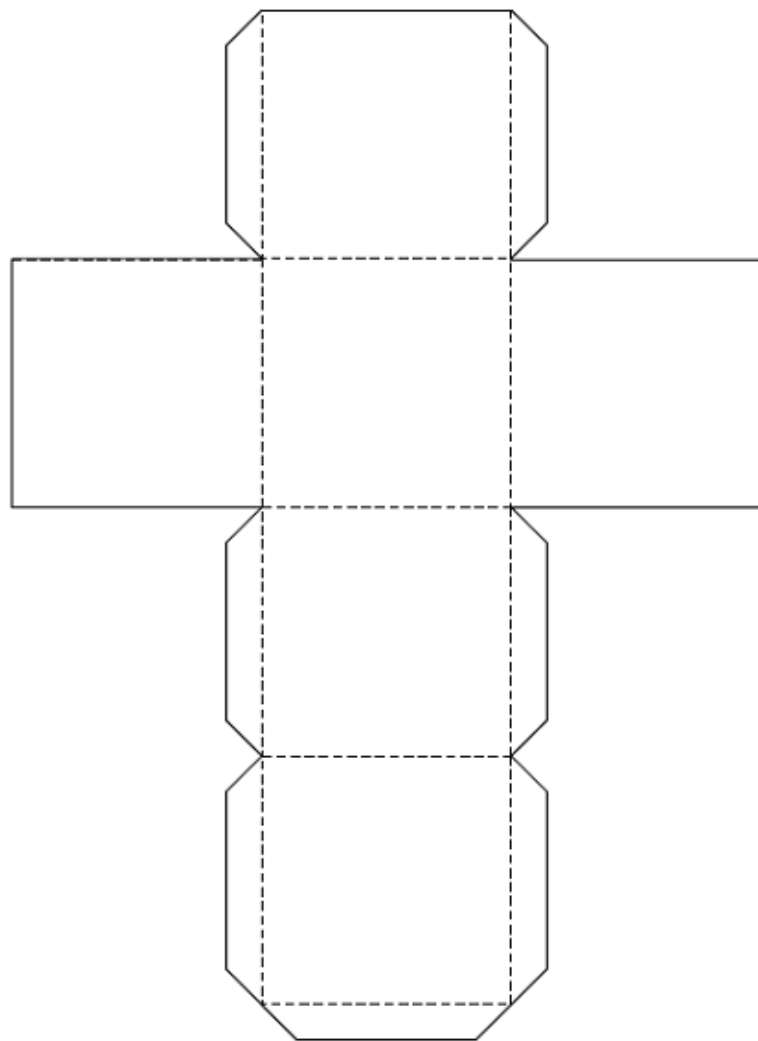
Retrouve le nom  
de ce solide.

.....



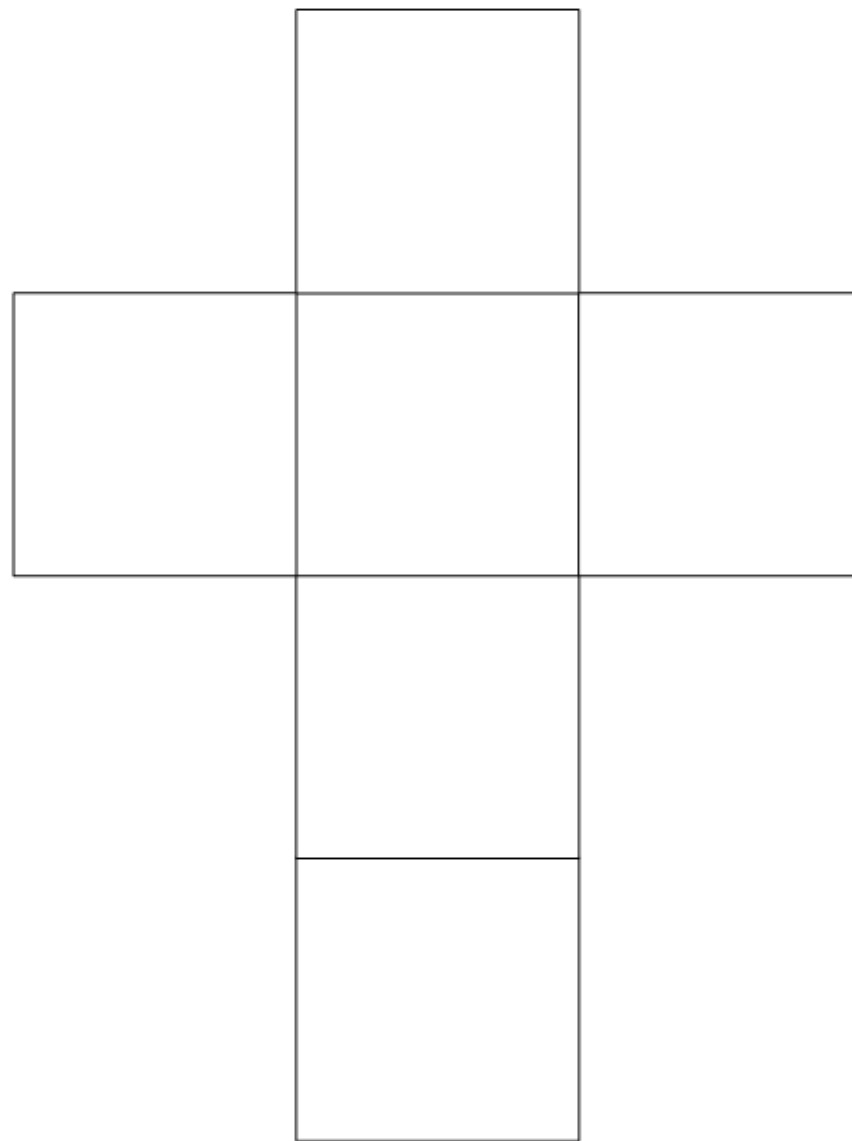
## Le patron du cube

Outils



## Le patron du cube

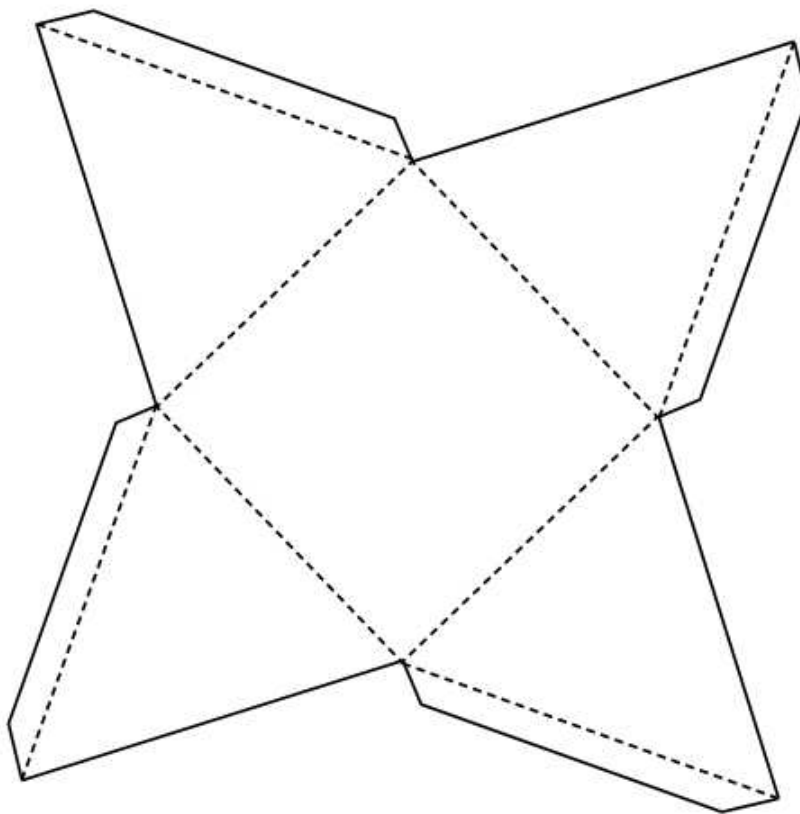
Outils



**Découpe le patron. Plie sur .....** .

**Colle les languettes pour assembler le solide.**

**Retrouve le nom de ce solide. ....**



**Découpe le patron. Plie sur .....** .

**Colle les languettes pour assembler le solide.**

**Retrouve le nom de ce solide. ....**

