




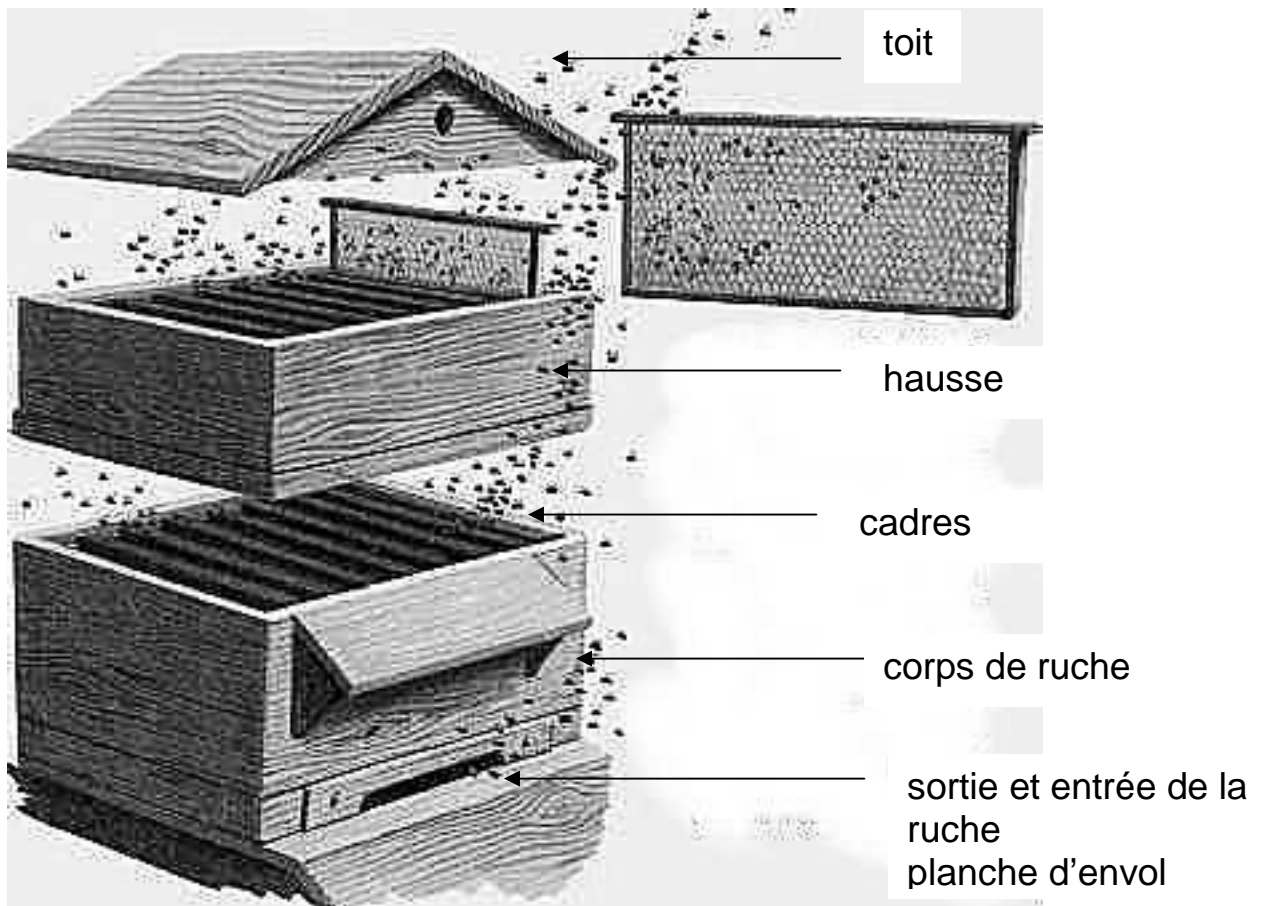


# Les outils de l'apiculteur

		
<p>Un chapeau à voilette</p>	<p>Un enfumoir</p>	<p>Une pince à cadre</p>
		
<p>Un couteau à désoperculer</p>	<p>Une brosse à poils en soie</p>	

## La ruche



à l'entrée de la ruche. Cette grille est réversible. Elle permet de trier les entrées dans la ruche ou de la fermer pour les transports