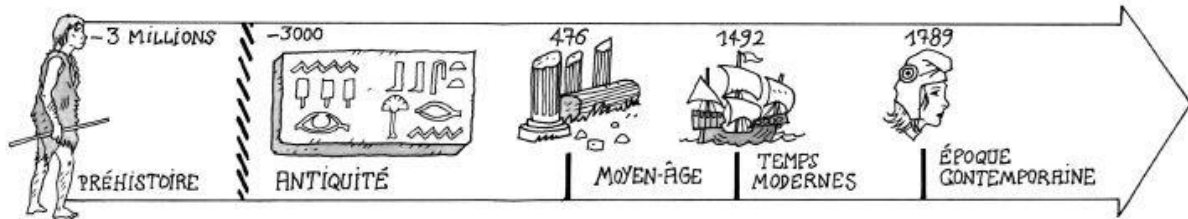


La tour Eiffel

Domaine artistique :

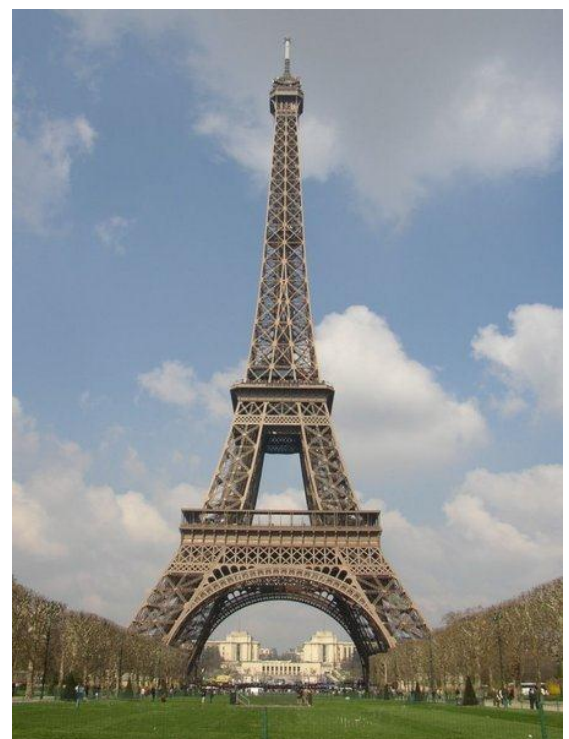


Gustave Eiffel est né en **1832** à Dijon. Il est **ingénieur** spécialisé dans **les constructions métalliques**. Il en a construit dans le monde entier : des ponts, des viaducs et des gares. Il a également participé à la construction de la statue de la Liberté à New-York.



Pont Maria Pia au Portugal

En janvier 1887, Gustave Eiffel se lance dans la construction d'une grande tour qui porte son nom aujourd'hui. Pour monter la tour, il lui faudra assembler de nombreuses pièces métalliques. Il aura fallu 2 ans, 2 mois et 5 jours pour monter entièrement la tour. Elle est terminée le **31 mars 1889** pour **l'Exposition Universelle de Paris**.

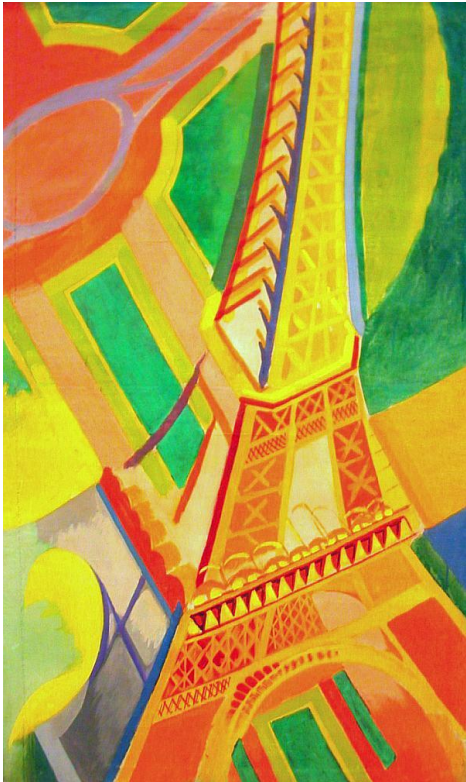


La tour Eiffel s'élève à 312 mètres de haut et pèse environ 10 000 tonnes. Elle est repeinte tous les 7 ans et il faut plus de 60 tonnes de peinture !

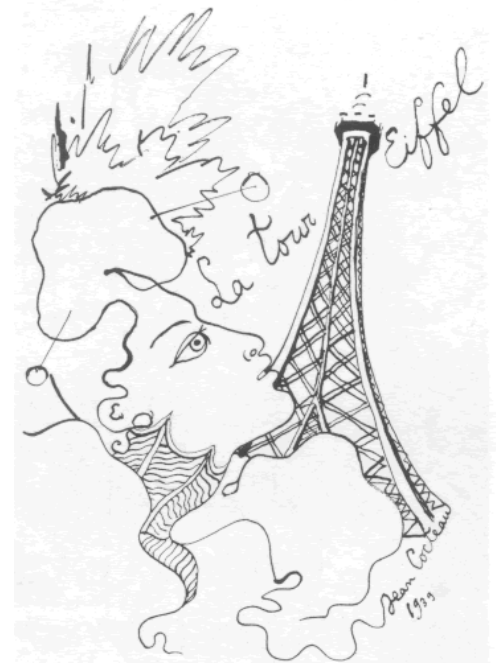
Pour monter jusqu'en haut de la tour Eiffel, il faut gravir 1665 marches.

Aujourd'hui, elle sert d'émetteur de programmes radiophoniques et télévisés. Elle est le symbole de la France et le site payant français le plus visité.

La tour Eiffel vue par les artistes



Robert Delaunay (1885-1941)



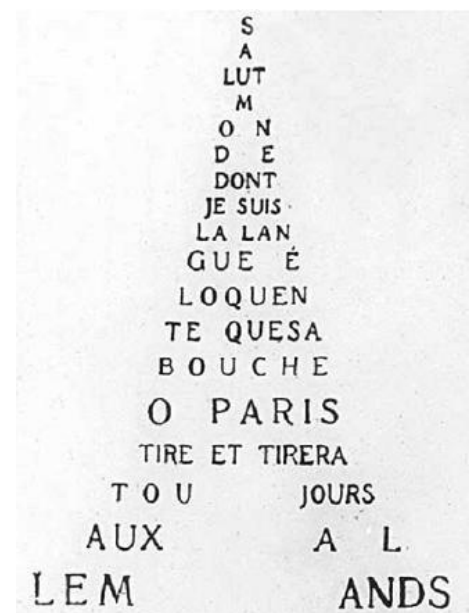
Jean Cocteau (1889-1963)



Georges Seurat (1859-1891)



Georges Garen (tableau peint en 1889)



Guillaume Apollinaire