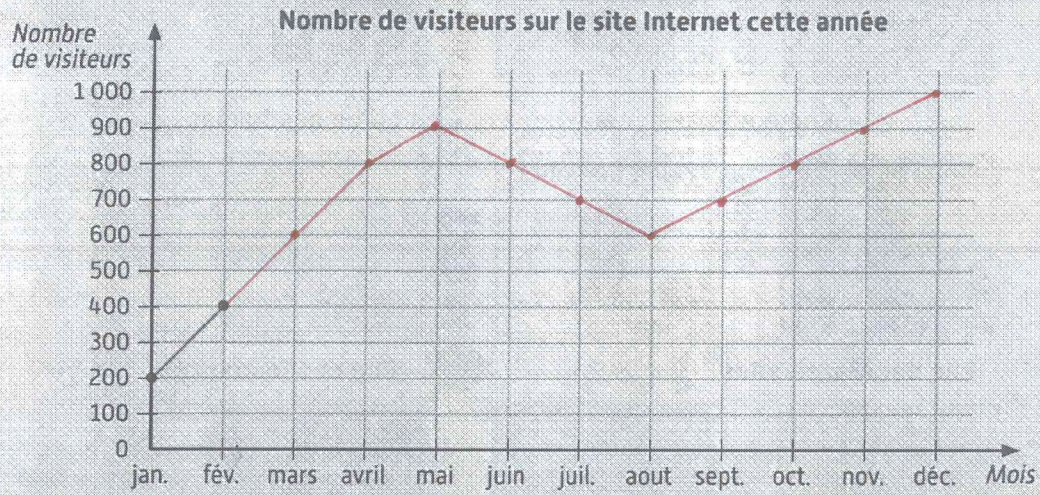


**2** Le père de Leila a un site Internet sur lequel il présente des recettes de cuisine. Leila a noté dans un tableau combien de personnes ont visité son site cette année. Puis elle a commencé à représenter ces données sur un graphique.



Complète le graphique de Leila.

Mois	Janv.	Févr.	Mars	Avril	Mai	Juin	Juil.	Aout	Sept.	Oct.	Nov.	Déc.
Nombre de visiteurs	200	400	600	800	900	800	700	600	700	800	900	1 000

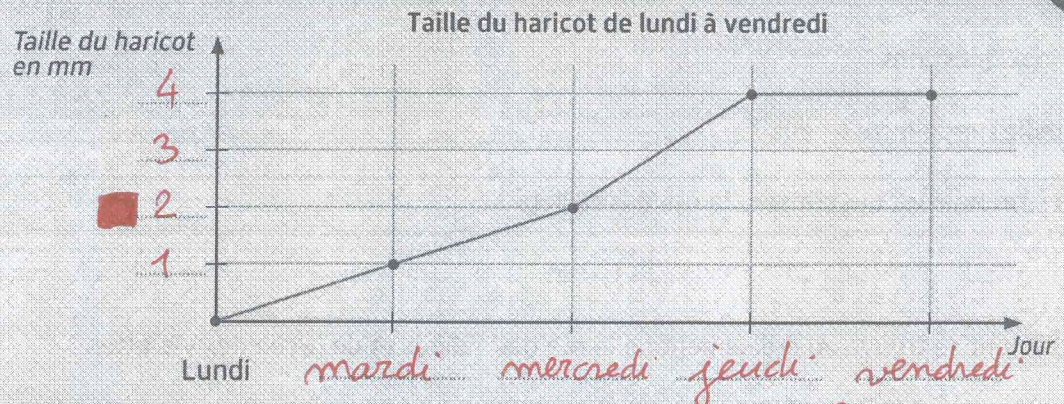


Complète la phrase. Le mois où il y a eu le plus de visiteurs est *le mois de décembre.*

**3** Lundi, Jack a planté un haricot. Il mesure la taille du haricot chaque jour et il note les résultats sur un graphique. Mercredi, il a noté que le haricot faisait 2 mm de haut.



Complète les axes du graphique à partir de ces informations.



Complète la phrase. Entre mercredi et jeudi, le haricot a poussé de *2* mm.

Je sais déjà

**4** Complète la figure en respectant la symétrie par rapport au trait rouge.

