

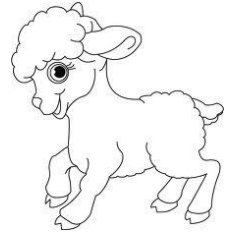
Prénom : .....

Date : .....

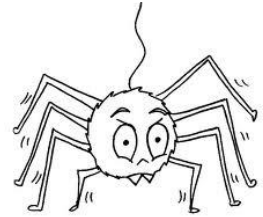
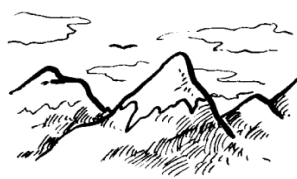
# LECTURE

## Le son [ɲ]

1/ Colorie le dessin si tu entends [ɲ].



2/ Repère la place du son [ɲ] et coche la bonne case.



--	--

--	--	--

--	--

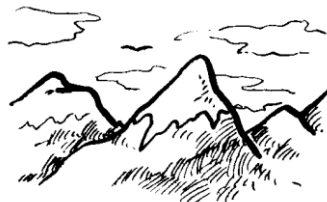
--	--	--

3/ Reconstruis chaque mot en t'aidant des syllabes.

ci	gne	go
ci	gne	go

gne	ta	mon
gne	ta	mon

cy	gne
cy	gne



une

la

un

4/ Entoure les lettres gn, gr

gr qu gr ge qu gr gn ge gr gr qu  
qu ge ge u gn gr qu gr qu ge qu gr gr

5/ Entoure les lettres qui font le son [ɲ] dans chaque mot.

signal oignon poignet soigner gagner  
magnétophone chignon campagne vigne