

Matériel :

- feuille A3 avec gommettes
- gros crayons feutres

Objectif(s) :

- Tracer des grands ronds autour de grosses gommettes en respectant le sens rétrograde, au doigt puis aux feutres

Déroulement :

Chaque élève trace plusieurs ronds autour de chaque gommette en changeant de couleur à chaque tracé. L'ATSEM veille au respect du sens de rotation et à ce que les ronds soient bien fermés.

Consigne :

*Vous allez d'abord vous entraîner à tracer des ronds avec votre doigt sur la feuille, en partant d'en haut et en tournant dans ce sens-là (montrer avec le doigt, le sens inverse des aiguilles d'une montre). Puis, avec les crayons feutres, vous allez tracer un rond autour de chaque gommette. Vous changerez de couleur entre chaque rond. Attention à partir d'en haut et dans le bon sens. Les ronds doivent être fermés correctement.*

Critères de réussite :

- Tracer des ronds dans le sens rétrograde.
- Tracer des ronds fermés

Observations :

Matériel :

- feuille A4 avec gommettes
- crayons de couleurs

Objectif(s) :

- Tracer des petits ronds autour de gommettes en respectant le sens rétrograde, au doigt puis aux crayons de couleur

Déroulement :

Chaque élève trace plusieurs ronds autour de chaque gommette en changeant de couleur à chaque tracé. L'ATSEM veille au respect du sens de rotation et à ce que les ronds soient bien fermés.

Consigne :

*Vous allez d'abord vous entraîner à tracer des ronds avec votre doigt sur la feuille, en partant d'en haut et en tournant dans ce sens-là (montrer avec le doigt, le sens inverse des aiguilles d'une montre).*

*Puis, avec les crayons feutres, vous allez tracer un rond autour de chaque gommette. Vous changerez de couleur entre chaque rond. Attention à partir d'en haut et dans le bon sens. Les ronds doivent être fermés correctement.*

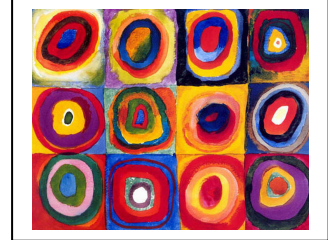
Critères de réussite :

- Tracer des ronds dans le sens rétrograde.
- Tracer des ronds fermés

Observations :

Matériel :

- feuille A4 avec quadrillage 2x2
- peinture acrylique
- petits pinceaux brosse
- encre
- pinceaux



Objectif(s) :

- Réaliser un tableau à la manière de Wassily Kandinsky *Squares with concentrate rings*

Déroulement :

1- Les élèves tracent des ronds concentriques dans chaque case du quadrillage à la peinture acrylique en changeant de couleur entre chaque rond.

2- Quand la peinture acrylique est sèche, les élèves choisissent une couleur d'encre par case pour en peindre le fond.

Consigne :

*1- Vous allez essayer de réaliser un tableau comme Wassily Kandinsky. Avec la peinture acrylique, vous allez tracer des ronds de plus en plus grands dans chaque case en changeant de couleur entre chaque rond. Attention à rester dans la case, sans dépasser.*

*Quand la peinture sera sèche, lors d'un autre atelier, vous pourrez peindre à l'encre chaque case d'une couleur différente pour que ce soit encore plus joli.*

Critères de réussite :

- Tracer des ronds concentriques dans le sens rétrograde.
- Tracer des ronds fermés
- Respecter les limites des cases pour chaque série de ronds

Observations :

Matériel :

- feuille A5 : boule de Noël lignée (carte de voeux)
- crayons de graphisme

Objectif(s) :

- Tracer des ronds entre deux lignes en suivant le sens rétrograde

Déroulement :

Les élèves tracent des ronds les uns à la suite des autres sur chaque ligne de la boule de Noël en changeant de couleur entre chaque boule.

Consigne :

*Maintenant que vous vous êtes bien entraînés à tracer des ronds, vous allez décorer la boule pour la carte de Noël. Tracez des ronds les uns à la suite des autres en restant entre deux lignes, sans dépasser et en changeant de couleur pour que ce soit plus joli. Rappelez-vous de partir d'en haut et de tourner dans ce sens-là (montrer avec le doigt le sens de rotation).*

Critères de réussite :

- Tracer des ronds dans le sens rétrograde
- Respecter la hauteur des lignes

Observations :