

Interpréter et construire un tableau

Un tableau permet de présenter de façon claire de nombreuses informations

Emploi du temps de la classe de 6^e A

	Lundi	Mardi	Mercredi	Jeudi	Vendredi
8 h	Accompagnement travail personnel s. 32	Sciences de la vie et de la Terre s. 17	Technologie s. 12	Français s. 22	Anglais s. 20
9 h	Histoire et géographie s. 32				Français s. 22
10 h	Éducation physique et sportive	Mathématiques s. 25	Histoire et géographie s. 32	Éducation physique et sportive	Mathématiques s. 23
11 h		Anglais s. 24			Éducation musicale
12 h					
13 h 30	Mathématiques s. 23	Arts plastiques		Mathématiques s. 25	Accompagnement travail personnel s. 22
14 h 30	Anglais s. 24	Français s. 22		Anglais s. 20	Histoire et géographie s. 32
15 h 30	Français s. 22				CDI Informatique

Pour connaître la matière étudiée le mardi à 14 h 30, consulte la case qui se trouve au croisement de la ligne « 14 h 30 » et de la colonne « Mardi » : il y a cours de français en salle 22.

Chaque ligne est réservée à une heure de la journée, et chaque colonne à un jour de la semaine

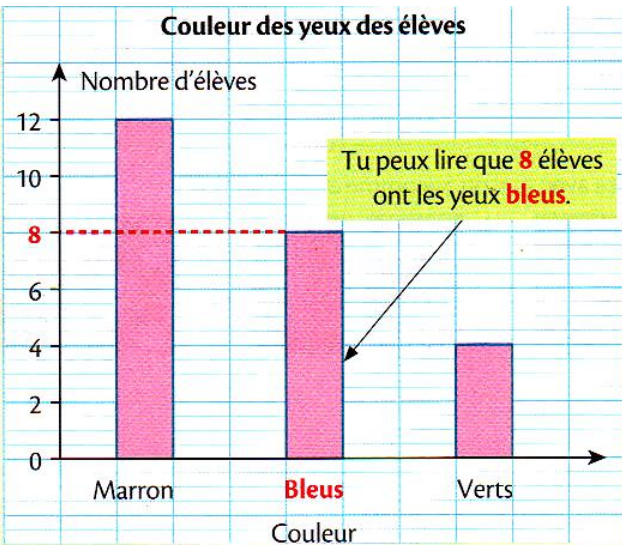
Le titre indique quelles données sont représentées dans le tableau.

- Quelle matière étudie-t-on le jeudi à 13h30? _____ et le mardi à 10h00? _____
- Quel jour et à quelle heure y-a-t-il les cours de musique? _____
- Combien de temps dure le cours de français le jeudi? _____
- Quel cours a lieu en salle 17? _____
- Y a-t-il des cours d'EPS l'après-midi? _____
- Combien d'heures de maths y a-t-il dans la semaine? _____

Lire et interpréter un graphique

On peut représenter des données par différentes sortes de graphiques.

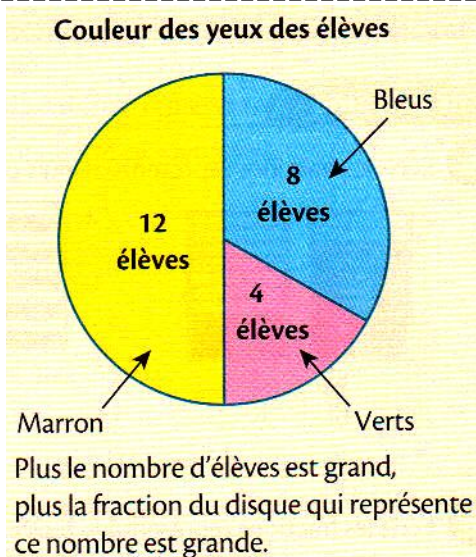
Manon a compté le nombre d'élèves de sa classe qui ont les yeux marron, verts ou bleus.



1) Elle peut utiliser un histogramme.

Combien d'élèves ont les yeux marron? _____

Combien d'élèves ont les yeux verts? _____

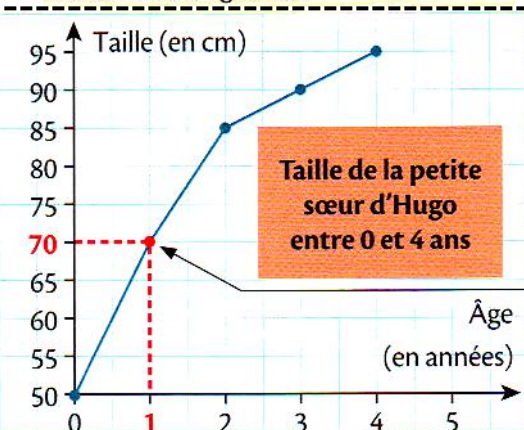


2) Elle peut utiliser un diagramme circulaire

Plus le nombre d'élève est grand, plus la fraction du disque est grande.

Combien d'élèves ont les yeux marron? _____

Combien d'élèves ont les yeux verts? _____



Pour représenter des données qui varient avec le temps, on utilise un graphique en courbe.

On peut lire qu'à 1 an la taille est de 70 cm.

Quelle est sa taille à 3 ans? _____

A quel âge mesure-t-elle 95 cm? _____