

Prénom :

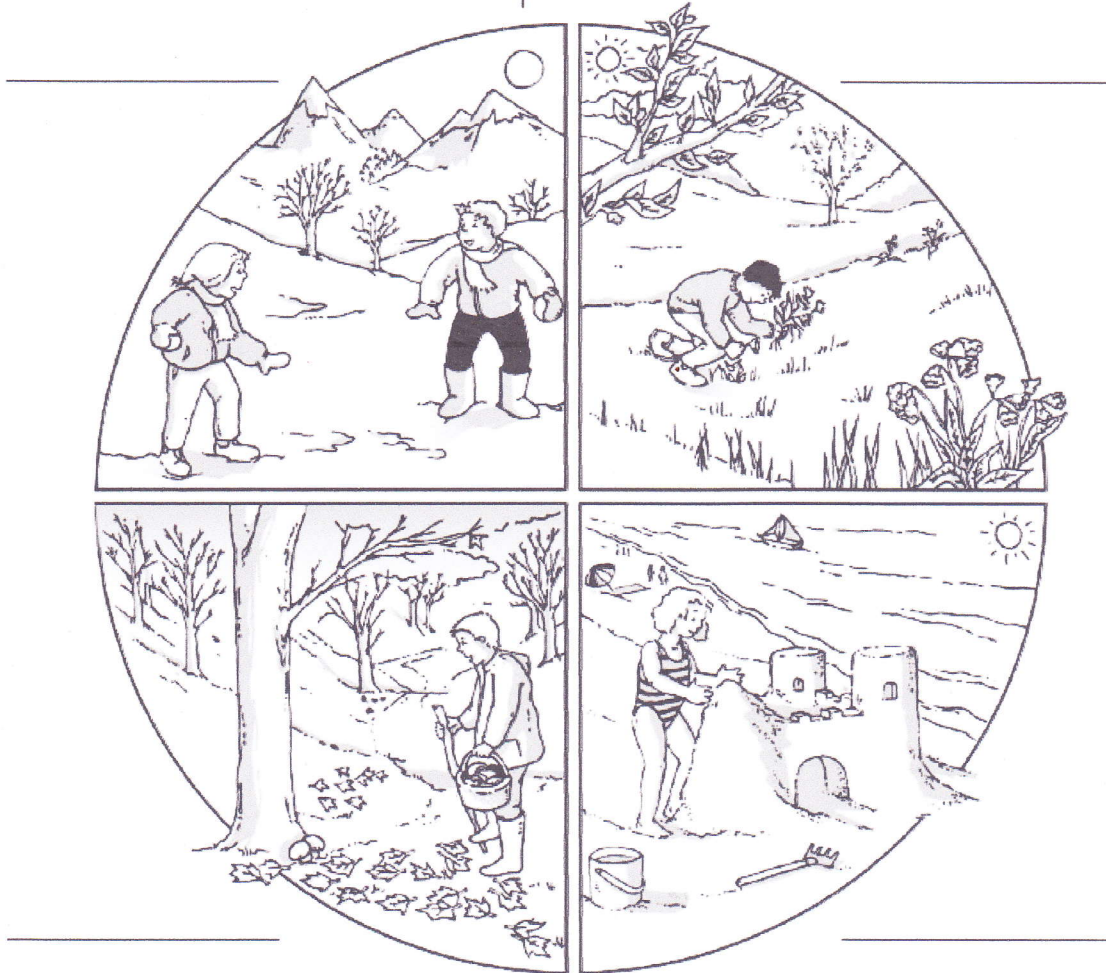
Date :

Les saisons 1



Questionner le monde

1. **Écris** le nom des saisons à leur place :



En France, il y a 4 saisons. Chaque saison dure 3 mois :

- le printemps : du 20 mars au 21 juin
- l'été : du 21 juin au 22 septembre
- l'automne : du 22 septembre au 21 décembre
- l'hiver : du 21 décembre au 20 mars.

2. **Colorie** chaque saison et **écris** les dates de changement de saison :

janvier	février	mars	avril	mai	juin	juillet	août	septembre	octobre	novembre	décembre
Hiver			Printemps			Eté		Automne			

Prénom :

Date :

Les saisons 2



TEMPS

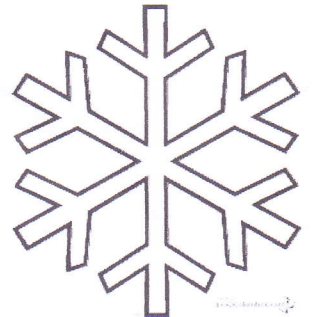
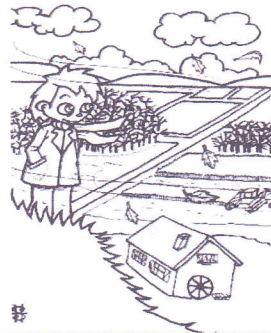
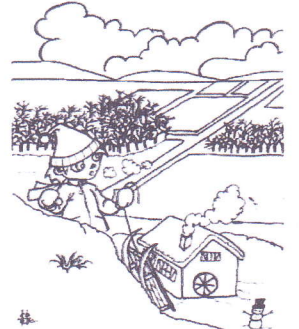
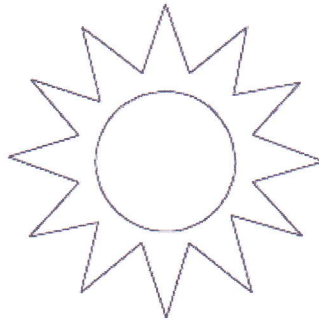
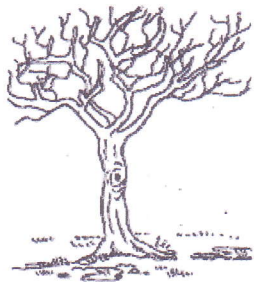
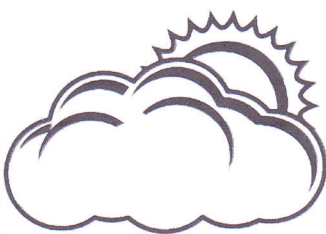
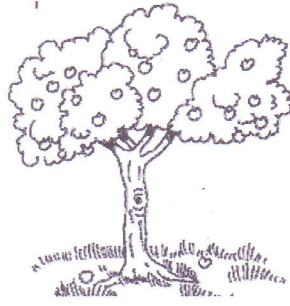
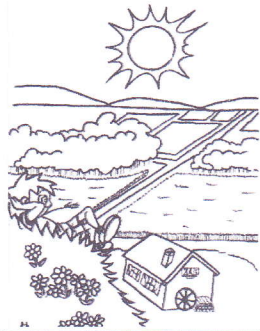
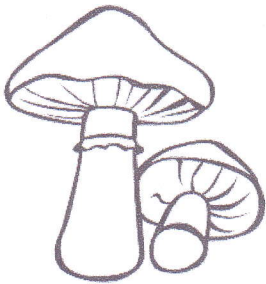
5

Je connais les saisons et leurs caractéristiques.

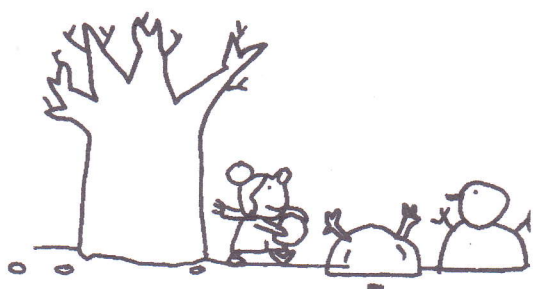
--	--	--	--	--

Colle les dessins à leur place :

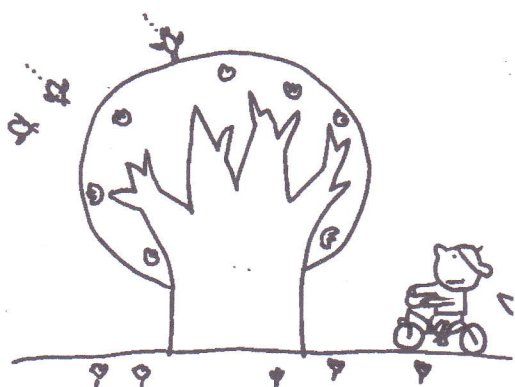
Printemps	Été	Automne	Hiver



Les saisons



L'hiver: en hiver, les journées sont courtes et le soleil ne monte pas haut dans le ciel. Il fait froid et les arbres n'ont plus de feuilles. Tu peux jouer dans la neige.



Le printemps: au printemps, le soleil est de plus en plus haut dans le ciel. Le temps se réchauffe et il pleut souvent. La nature se réveille après l'hiver: c'est la saison où les fleurs s'ouvrent et où l'on sème des graines.



L'été: en été, le soleil monte haut dans le ciel et il fait jour longtemps. Il fait chaud et tu peux te baigner dans la mer. C'est l'époque des grandes vacances. C'est aussi la saison où l'on récolte de nombreux fruits.



L'automne: en automne, les jours raccourcissent. Il fait moins chaud et il pleut souvent. Les arbres perdent leurs feuilles.