

# La phrase affirmative ou négative

Exercices

1  *Souligne les phrases affirmatives en rouge et négatives en bleu.  
Si elle est négative entoure les mots qui marquent la négation.*

- Les élèves aiment lire des histoires drôles.
- Maman n'aime pas cuisiner.
- Marc ne veut jamais faire du cheval.
- Elle oublie son plumier tous les jours.
- Ne rentre plus sans enlever tes chaussures.
- Marie joue à saute-mouton avec ses amies.
- Je n'aime ni les choux ni les endives.



2  *J'écris si la phrase est affirmative (A) ou négative (N) :*

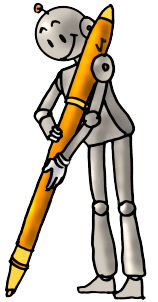
Le samedi, je vais au marché avec mamie. ( ) J'achète des pommes pour faire une tarte. ( ) Je prends aussi des fraises. ( ) Mamy ne veut jamais que je prenne des bonbons. ( ) Quand nous rentrons, je ne peux pas aller jouer. ( ) Je dois l'aider à éplucher les pommes. ( ). Mais moi je n'aime pas la tarte aux pommes. ( )

3  *Je complète les phrases pour qu'elles soient négatives :*

- Lilou . . . . joue . . . d'instrument de musique.
- Mes cousins . . . . aiment . . . . jouer à cache-cache.
- Papa . . . est . . . allergique aux fleurs.
- Je . . . fais . . . . . mon lit le matin.
- Jean . . . mange . . . . de viande.
- Tu . . . nages . . . . dans la mer.

4  *Je mets la phrase à la forme affirmative:*

- Je n'aime pas faire mes devoirs.  
\_\_\_\_\_
- Les garçons n'aiment plus jouer au football.  
\_\_\_\_\_
- Mes amies ne partent jamais en vacances.  
\_\_\_\_\_
- N'oublie pas de sortir le chien.  
\_\_\_\_\_



5  *Je mets la phrase à la forme négative de 3 façons différentes.*

- Le samedi matin, je fais les courses avec papa.  
1. \_\_\_\_\_  
2. \_\_\_\_\_  
3. \_\_\_\_\_
- Je mange cinq fruits et légumes par jour.  
1. \_\_\_\_\_  
2. \_\_\_\_\_  
3. \_\_\_\_\_