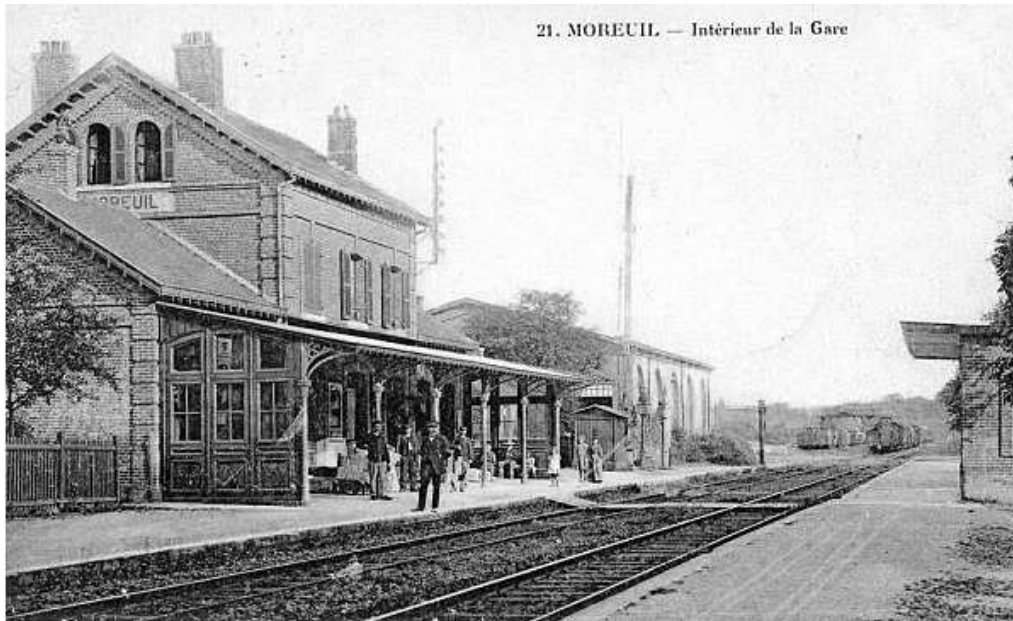


Le temps d'hier et le temps d'aujourd'hui.

1) *Observe les deux photos.*



2) *Ecris sous chaque photo si c'est une photo du passé ou une photo du présent.*

Je retiens : Les villes et les villages changent au cours du temps. Des rues, des maisons, des boutiques gardent la trace de leur aspect ancien. D'autres ont été construites récemment ou sont démolies.

Voici des photographies de train, classe les dans les colonnes du tableau, dans quelle gare peut entrer ce train ?

<i>Dans la gare d'hier (temps passé)</i>	<i>Dans la gare d'aujourd'hui (temps présent)</i>

