

À l'intérieur,  
numéro photos :  
Dans un parc  
d'attractions vide,  
des hommes prennent  
soin des manchots.



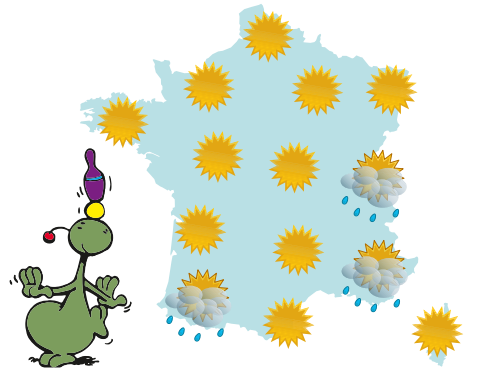
samedi  
**16 mai**  
**2020**

n° 6 223 - 6 224  
premier cahier (1/2)  
0,70 €

# Petit Quotidien

100% FAITS 0% OPINIONS On en apprend tous les jours !

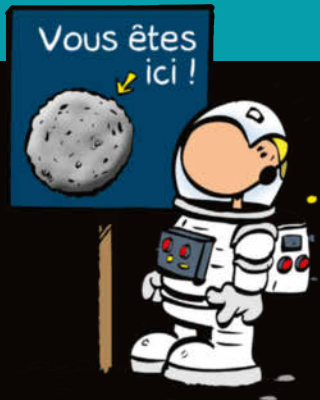
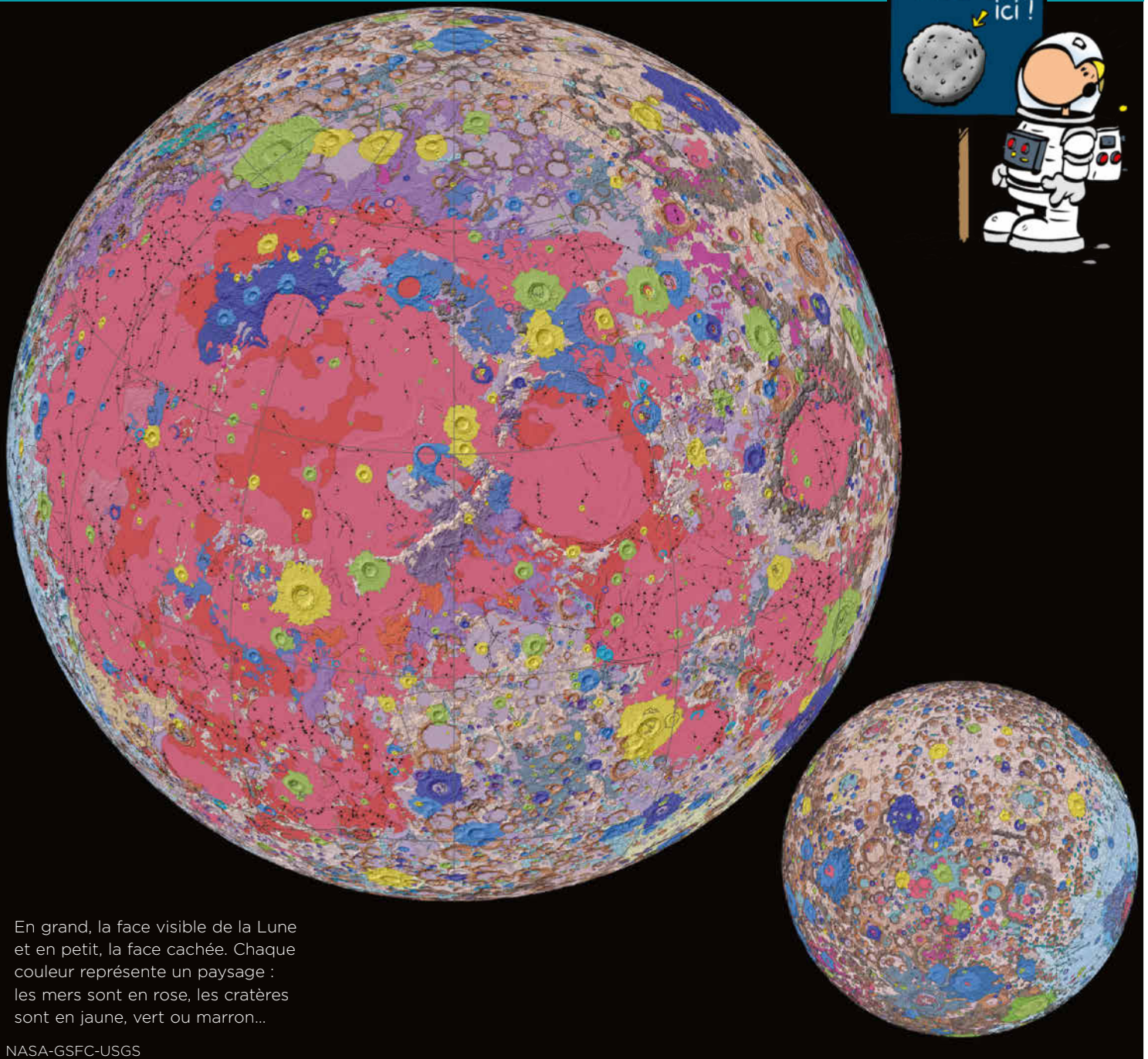
LA MÉTÉO DE DIMANCHE



www.lepetitquotidien.fr

## Une carte très précise de la Lune a été réalisée par des scientifiques

C'est la première fois qu'un plan de la Lune montre autant de détails.  
Il aidera les astronautes qui l'exploreront dans le futur.



En grand, la face visible de la Lune  
et en petit, la face cachée. Chaque  
couleur représente un paysage :  
les mers sont en rose, les cratères  
sont en jaune, vert ou marron...

NASA-GSFC-USGS

Fiche à garder : À la surface de la Lune p. 2 | Histoire du jour : Des masques transparents p. 3

La carte donne des informations géologiques sur la Lune, c'est-à-dire sur son relief et la composition des roches de son sol.

• **Les chercheurs avaient fait une première carte en 2013.** La nouvelle est plus juste et plus précise.

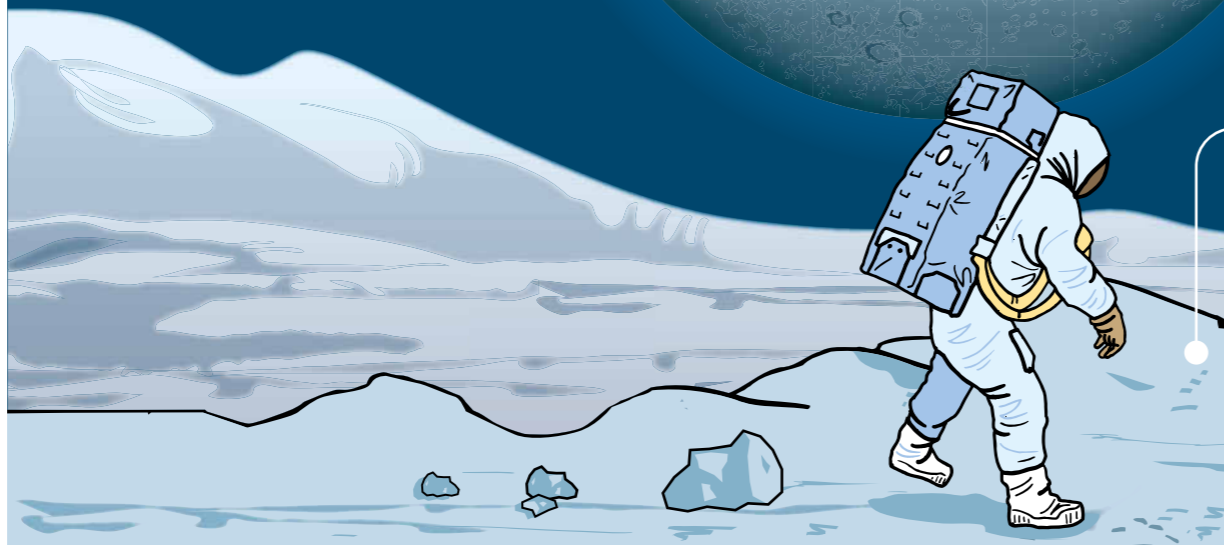
• **Ils ont établi cette carte en utilisant 2 types de documents :**  
- les résultats des missions Apollo, durant lesquelles des hommes ont marché sur la Lune entre 1969 et 1972.  
- des images plus récentes prises par des satellites.

• **Cette carte est un outil** pour les astronomes. Elle servira surtout à préparer le programme Artemis.

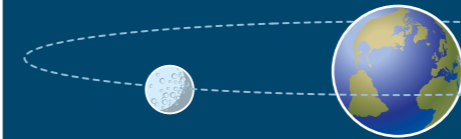
# À la surface de la Lune

La Lune a 4,5 milliards d'années. Sa surface est le résultat de 2 événements pendant les premiers millions d'années de son existence :

- De la lave coulait de volcans.
- De nombreux « cailloux » (les astéroïdes ou les météorites) tombaient de l'espace et formaient sur la Lune des trous mesurant jusqu'à 300 km de large : les cratères.



La Lune fait le tour de la Terre en un peu plus de 27 jours.



## Les mers lunaires

Ce ne sont pas de vraies mers, car il n'y a pas d'eau sur la Lune ! Ces endroits ont été occupés par une mer de lave... Cette lave s'est refroidie et s'est solidifiée laissant le terrain plat et lisse. La roche y est foncée.

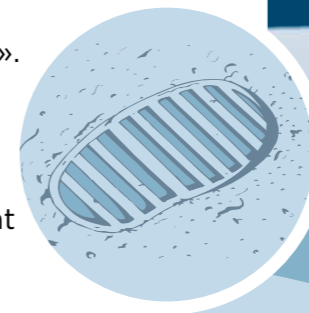
Quand on regarde la Lune depuis la Terre, les mers lunaires sont les grandes zones sombres. Les scientifiques leur ont donné des noms.

## Les hautes terres

Dans ces parties, il y a plus de cratères que dans les mers, et leur roche est plus claire. Au bord des cratères, des montagnes s'élèvent jusqu'à 3 500 m de haut.

## Une sorte de sable

En tombant sur la Lune, les astéroïdes ont broyé la roche qui s'y trouvait. Résultat : le sol est aujourd'hui recouvert d'une sorte de sable gris foncé, sur 5 m d'épaisseur. Il s'appelle « le régolite ». La moitié de ses grains sont des petites billes de verre. Les astronautes qui ont marché sur la Lune y ont laissé leurs empreintes (traces de pas) !



## Des masques transparents pour aider les personnes sourdes

Souvent, les personnes sourdes ou qui entendent mal lisent sur les lèvres des autres. En regardant le mouvement de leur bouche, elles sont capables de comprendre ce qui est dit. Avec un masque anti-coronavirus, cela devient impossible. Alors, des masques transparents ont été fabriqués dans plusieurs pays. Ici, par exemple, en Allemagne. Grâce à cette invention, les lèvres restent visibles.

## La photo du jour



Voici l'un des 2 petits rennes nés il y a 15 jours au zoo de Vienne (la capitale de l'Autriche), avec sa maman. Ses bois apparaîtront vers l'âge de 1 mois.

## Les mots difficiles

**Relief (ici) :** creux, bosses...  
**Satellite (ici) :** engin spatial équipé d'instruments, tournant autour de la Terre.

**Artemis (ici) :** nom des missions américaines prévues à partir de 2024 et qui enverront des astronautes sur la Lune.

**Se solidifier (ici) :** devenir dur.  
**Broyer :** casser en petits morceaux.

## Le coin des Incollables®



1/ Quelle est la distance entre la Terre et la Lune : environ 380 km ou 380 000 km ?

Environ 380 000 km.

2/ Vrai ou faux ? Artemis est le nom d'une déesse grecque.

Vrai. Elle est la déesse de la Nature et de la Lune. C'est Artemis, en français.





Suite dans le numéro du lundi

Texte et dessin : Nicolas Stérin

## Le mot d'anglais du jour

avec **MYLITTLEWEEKLY**

**Monday**  
[lundi]

prononcer :  
monn'deï  
o o

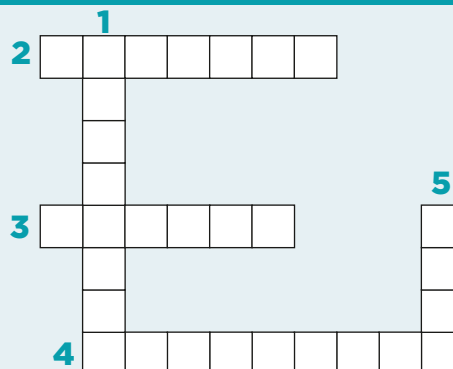


SÉRIE **Days** [jours]

Le grand O indique la syllabe à accentuer : celle où l'on appuie le ton.  
Un petit o indique une syllabe à prononcer normalement.

## Jeu du jour

- Nom du sable gris foncé sur le sol de la Lune.
- Trou sur la Lune, formé par la chute d'un astéroïde.
- Elles nous mouillent en tombant du ciel. Et elles complètent ce nom : Mer des ...
- Trace de pas.
- Elle a refroidi et formé les mers lunaires.



1. Régolite. 2. Cratère. 3. Pluies. 4. Empreinte. 5. Lave.

Dans un journal, cet encadré s'appelle l'ours



Siège social et rédaction : Tél. 01 53 01 23 60  
Play Bac Presse - 14 bis rue des Minimes  
75140 Paris CEDEX 03

Directeur de la publication : J. Saltet  
Dir. diffusion et marketing : M. Jalans  
Rédacteur en chef : F. Dufour  
Rédactrice en chef adjointe : P. Leroy  
Réd. en chef technique : N. Ahangama Walawage  
Iconographe : S. Courtieux - Responsable pédagogique : S. Dementhon - Correctrice : F. Chartres - Abonnements : F. Vadivelou  
Fabrication/routage : M. Letellier, S. Parot  
Partenariats/publicité : m.duprez@playbac.fr

Play Bac Presse SARL, gérant : Jérôme Saltet, Comité de direction : F. Dufour, J. Saltet, M. Jalans, Associés : Play Bac, Financières F. Dufour, G. Burrus, J. Saltet, Dépôt légal : mars 1999 - Commission paritaire : 0421 C 78075, Loi n° 49-956 du 16 juillet 1949 sur les publications destinées à la jeunesse.  
Imprimerie : IPS, Origine du papier : Finlande - Taux de fibres recyclées : 0% - Entropatisation : Plot 0.014 kg/tonne (idem pour l'éventuel second cahier).

Uniquement par abonnement

Pour vous abonner  
• [www.lepetitquotidien.fr](http://www.lepetitquotidien.fr)  
• Le Petit Quotidien  
60643 CHANTILLY CEDEX  
• 0 825 093 393 (0,15 € TTC/min)

Pour toute question sur votre abonnement  
[abo.playbac@ediis.fr](mailto:abo.playbac@ediis.fr)

Pour toute question sur le contenu  
Wolfgang Lund : [w.lund@playbac.fr](mailto:w.lund@playbac.fr)

Pour écrire au rédacteur en chef  
François Dufour : [f.dufour@playbac.fr](mailto:f.dufour@playbac.fr)

Nous suivre sur les réseaux sociaux  
@petitquotidien  
[www.facebook.com/lepetitquotidien](https://www.facebook.com/lepetitquotidien)

Le Petit Quotidien

Découvrez la version PDF du journal de demain dès ce soir, à 20 h, sur [lepetitquotidien.fr](http://lepetitquotidien.fr) et sur l'appli Le Petit Quotidien (gratuite pour les abonnés).