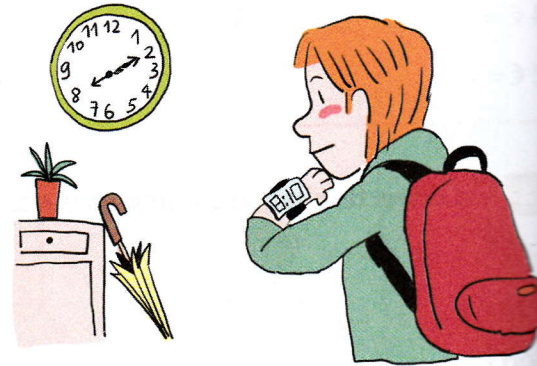


Lire l'heure

Cherchons

- Observe la montre de Thomas :
 - que signifie le « 8 » ?
 - que signifie le « 10 » ?
- Observe l'horloge de l'entrée :
 - quelle aiguille indique les heures ?
 - quelle aiguille indique les minutes ?



Je retiens

- Sur une horloge ou une montre à aiguilles, la **petite aiguille** indique les **heures**, la **grande aiguille** indique les **minutes**.
- Entre deux chiffres qui se suivent :
 - l'aiguille des heures parcourt 1 heure ;
 - l'aiguille des minutes parcourt 5 minutes. →



Il est 10 h 15 ou
10 heures et quart.



Il est 10 h 30 ou
10 heures et demie.



Il est 10 h 45 ou
11 heures moins le quart.

- On ne lit pas les heures de la même façon le matin et l'après-midi.

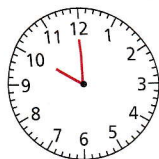


Heure du matin : 10 h 20
Heure du soir : 22 h 20

Lire l'heure

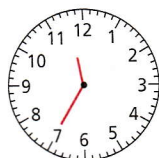
1 * Observe l'horloge.

Colorie en orange la partie parcourue par la grande aiguille si 15 minutes s'écoulent.



2 * Observe l'horloge.

Colorie en orange la partie parcourue par la grande aiguille si 35 minutes s'écoulent.



3 * Quelle heure est-il ?



A



B