

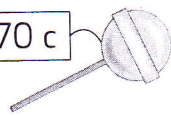
Découvrons



1 Complète.

Mélissa achète cette sucette.

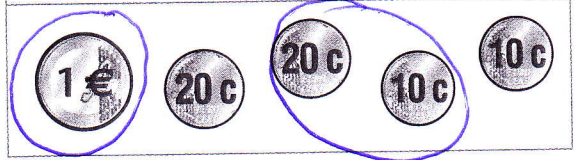
70 c



Elle donne



Entoure ce que la marchande lui rend.



1 € c'est 100 c.

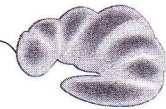
La marchande lui rend ... 1 € ... 30 c.

Je m'entraîne

2 Complète.

Théo achète ce croissant.

80 c



Il donne



Entoure ce que la vendeuse lui rend.

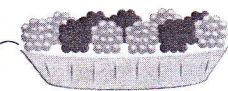


La vendeuse lui rend ... 0 € ... 20 c.

3 Complète.

Léa achète cette tartelette.

2 € 90 c



Elle donne



Entoure ce que le vendeur lui rend.



Le vendeur lui rend ... 1 € ... 10 c.

4 Calcule.

$$8 \times 10 = 80$$

$$8 \times 100 = 800$$

$$4 \times 20 = 80$$

$$4 \times 200 = 800$$

$$3 \times 30 = 90$$

$$3 \times 300 = 900$$

Reproduire un assemblage de figures sur quadrillage

Compétence

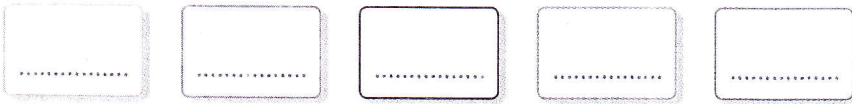
Reproduire un assemblage de figures sur quadrillage.

Calcul mental

Sommes de deux nombres de deux chiffres. Écrire $36 + 25 = \dots$; l'élève écrit 61.

Différenciation

Remédiation : Photofiche 104 R.

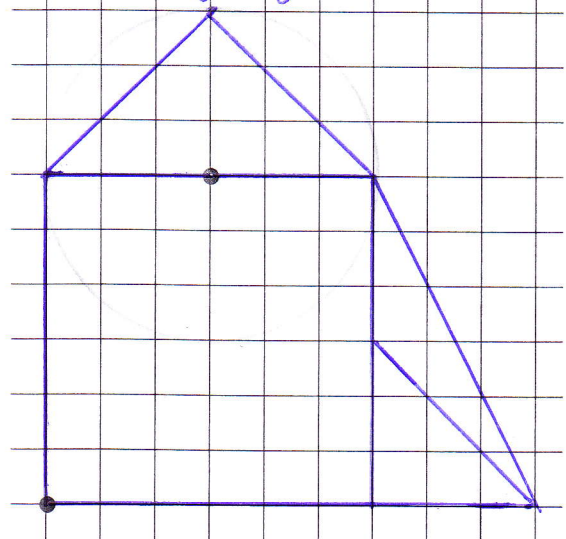
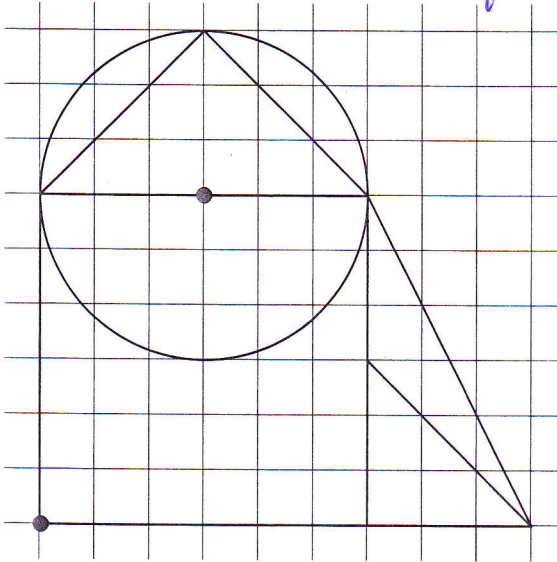


Découvrons

1 Reproduis la figure.

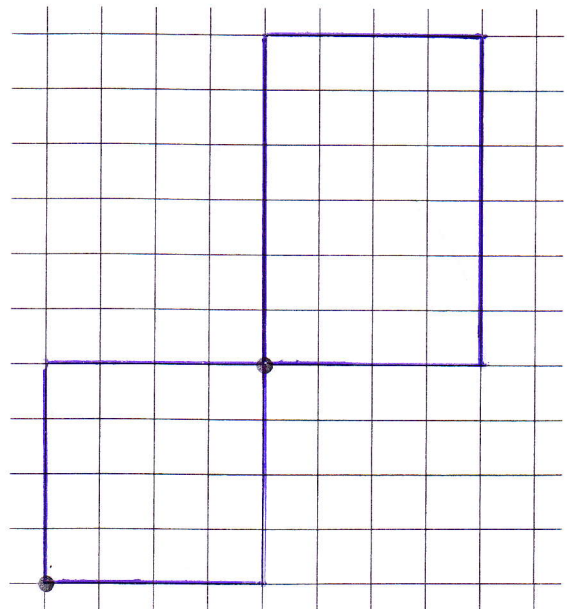
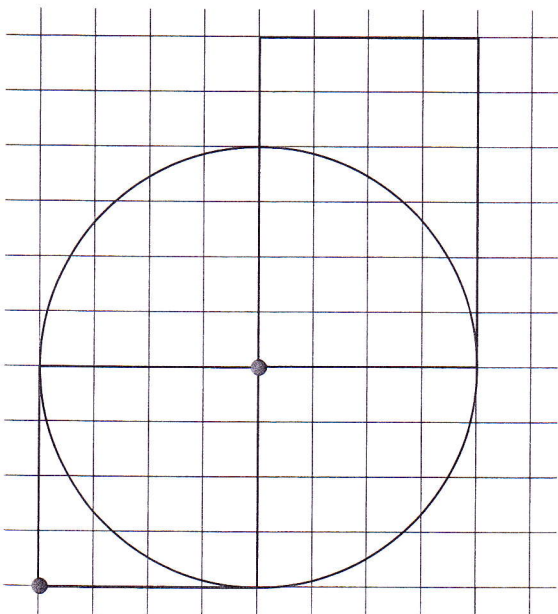
Je le fais au stylo pour que vous y voyez mais les enfants doivent le faire au crayon gris

Le point rouge est le point de départ.



Je m'entraîne

2 Reproduis la figure.



Compétence : Calculer la moitié d'un nombre en se servant des moitiés connues.

Prénom

Date

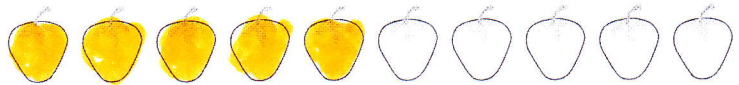
1 **Colorie** autant de bananes jaunes que de bananes vertes.



$12 = 6 + 6$

La moitié de 12 est 6.

2 **Colorie** en jaune la moitié des 10 premières fraises et en bleu la moitié des 6 autres fraises.



Complète. $16 = 10 + 6$

Moitié de 16 = moitié de 10 + moitié de 6.

Moitié de 16 = 5 + 3

La moitié de 16 est 8.



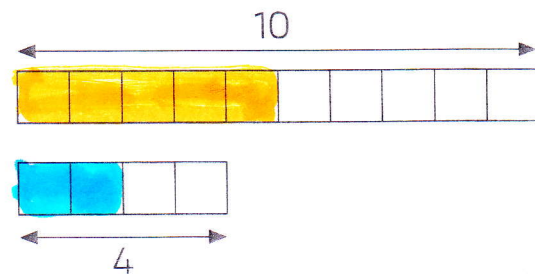
3 **Colorie** en jaune la moitié des 10 premières cases et en bleu la moitié des 4 autres cases.

Complète.

Moitié de 14 = moitié de 10 + moitié de 4.

Moitié de 14 = 5 + 2

La moitié de 14 est 7.



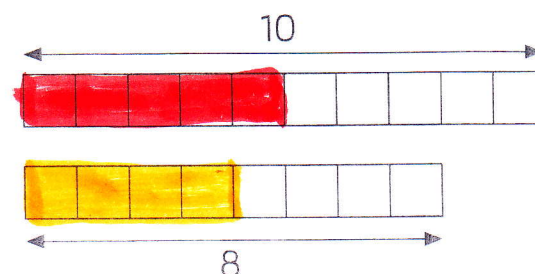
4 **Colorie** en rouge la moitié des 10 premières cases et en jaune la moitié des 8 autres cases.

Complète.

Moitié de 18 = moitié de 10 + moitié de 8.

Moitié de 18 = 5 + 4

La moitié de 18 est 9.



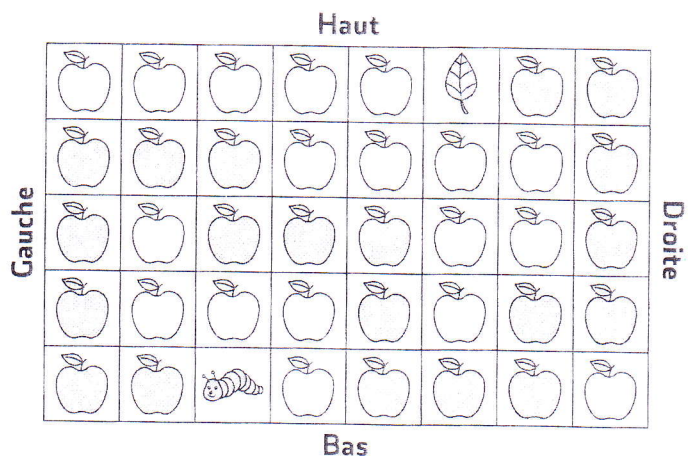
Compétences : Coder ou décoder pour représenter et réaliser des déplacements sur un quadrillage (langage allocentré ou absolu).

Prénom

Date

1 Léa a commencé à coder le parcours de la chenille : G2 ; H3 ; D2 ; B1...
Termine le codage de son parcours jusqu'à la feuille.

Code
 G2 → se déplacer de 2 cases vers la gauche
 H3 → se déplacer de 3 cases vers le haut
 D2 → se déplacer de 2 cases vers la droite
 B1 → se déplacer de 1 case vers le bas



G2 H3 D2 B1 D2 B2 D2 H1 D1 H3 G2

2 Théo a codé le parcours de la chenille jusqu'à la feuille.

H2 G4 B1 G2 H2 D4 H1 G5

Colorie les pommes qui sont sur le parcours de la chenille.

