

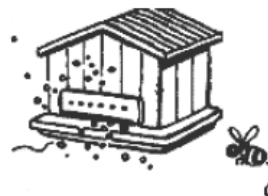
Prénom : .....

Date :



# Le son [3]

★ Colorie si tu entends [3] :



★ Mets une croix où tu entends [3] :



□ □ □

□ □ □

□ □ □

□ □

□ □

★ Colorie les syllabes qui se prononcent de la même façon :



★ Ecris les syllabes manquantes :

ge, ja, jou



py ma

nei

li