

HABITER EN VILLE

Date: _____

A La ville

1  Colorie la lettre correspondant à la photographie d'une ville.



2  Coche ce que l'on peut trouver en ville.

des immeubles

des vaches

des magasins

des champs

des chemins

des panneaux

des rues

des taxis

des gens

3  Relie par une flèche chaque photo à sa légende.



•
Dans les villes, on trouve des maisons
abritant une seule famille.


•
Dans les villes, on trouve des immeubles
dans lesquels vivent plusieurs familles.

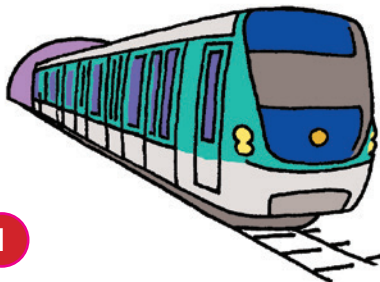
B

Vivre en ville

4  Relie pour dire à quoi sert chaque équipement.

- | | |
|-------------------|---------------------|
| un bus • | • faire du sport |
| un cinéma • | • se déplacer |
| un stade • | • acheter du pain |
| une boulangerie • | • voir un film |
| des bureaux • | • faire des courses |
| un supermarché • | • apprendre |
| une école • | • travailler |

5  Colorie les lettres correspondant aux moyens de transport que l'on trouve en ville.



JE RETIENS

- Les habitants des villes vivent dans des maisons ou dans des
- Ils trouvent des magasins, par exemple
- Ils trouvent des moyens de transport, par exemple