

**B**      **b**  
B      b

bébé



b

a

e

i

o

u

1

Lis les mots.

un bal, une balle, un bar, la boue, une botte, une bulle, un but, une boule, un robot, une robe, un bol, un ballot, le boulot, une bête, un toubib, un abîme, une barre, la belle, une belle-mère, un bas, , un arbre, battre, une table, un barbare, la tourbe, abattre, le bord, un bras, un béret, une barbe, un barbu, un barbelé, la tourbe,

2

Lis les phrases.

Le barbu est dans le bar.

La Belle et la Bête sont amies.

Le pirate a des bottes, une barbe et une épée.

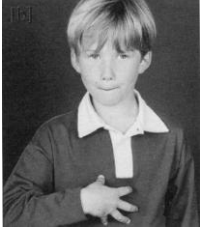
Le robot de Léo est au bord de la table.

Sa belle-mère a une belle robe lilas.

Le bébé a bu un biberon.

La table est sous l'arbre.



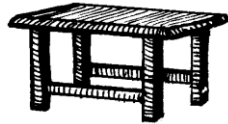


B  
B

b  
b

1

Sous chaque dessin, écris le mot correspondant





.....

2

Ecris les syllabes dictées.

3

Coche possible ou impossible.

		
Le bébé a bu la table.		
Le robot est sous l'arbre.		
Le pirate a une barbe lilas.		
Sa belle-mère a un pull.		
Le toubib a des bottes barbelées.		

