

✓ Je sais qu'un kilomètre, c'est 10 fois 100 mètres.

$$1 \text{ km} = 10 \times 100 \text{ m}$$

$$1 \text{ km} = 1000 \text{ m}$$

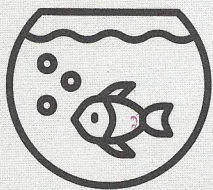


La distance entre deux villes se mesure en kilomètres.
Entre Paris et Lyon, la distance est de 470 km.

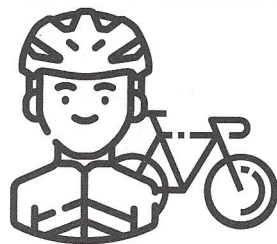
1 Complète avec l'unité qui convient: cm, m ou km.



Un crocodile peut mesurer 4..... de long.



Un poisson rouge peut mesurer 15..... de long.



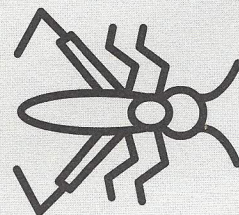
Un coureur cycliste peut parcourir 35..... en une heure.



La distance de Paris à Lille est de 225.....



Une voiture peut mesurer 420..... de long.



La sauterelle peut mesurer 3.....

2 Résous le problème.

La factrice parcourt 5 km par jour.
Quelle distance parcourt-elle en 4 jours?

Je cherche.

Je réponds.

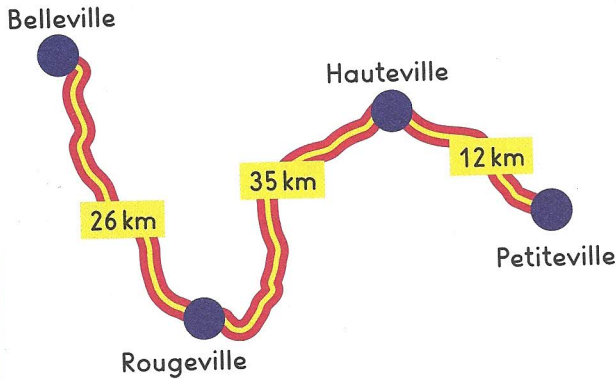
Calcule la somme totale en euros et centimes d'euro.



..... € c

Résous le problème.

3 Calcule la distance parcourue par Madame Lima pour se rendre de Belleville à Petiteville.



Je cherche.

Je réponds.

Résous le problème.

4 Les coureurs d'une course à pied doivent effectuer 6 fois un circuit de 3 kilomètres. Quelle distance les coureurs parcourent-ils durant la course?

Je cherche.



Je réponds.

5 Résous le problème dans ton cahier.



Monsieur Simon doit parcourir 420 km pour se rendre à Paris. Il a déjà parcouru 360 km. Quelle distance reste-t-il à effectuer à Monsieur Simon?

6 Résous le problème dans ton cahier.



Madame Casa doit parcourir 475 km pour se rendre à Lyon. Elle a déjà parcouru 328 km. Quelle distance reste-t-il à effectuer à Madame Casa?

Reproduis la figure.

