

LE GENRE DU NOM

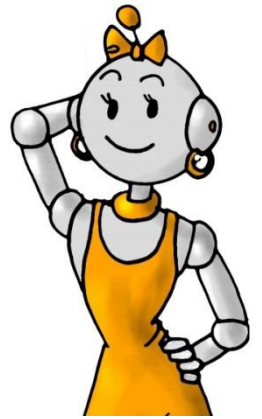
Rappel :

Un nom est féminin s'il s'accompagne d'un déterminant féminin (la, une, ma, sa, etc...).

un garçon ⇔ *une fille*

un patient ⇔ *une patiente*

un danseur ⇔ *une danseuse*



Règle 1

Généralement, on ajoute un **-e** au nom masculin.

un ami ⇒ une amie

..... ⇒

Règle 2

Le masculin et le féminin sont identiques.

un journaliste ⇒ une journaliste

..... ⇒

Règle 3

Les noms masculins qui finissent par **-er** prennent **-ère** au féminin.

un prisonnier ⇒ une prisonnière

..... ⇒

Règle 4

Les noms masculins qui finissent par **-eur** prennent **-euse** au féminin.

un triche**eur** ⇒ une triche**euse**

..... ⇒

Règle 5

Les noms masculins qui finissent par **-teur** font généralement leur féminin en **-trice**.

un acte**ur** ⇒ une acte**rice**

..... ⇒

Mais : un acheteur ⇒ une acheteuse

Règle 6

Les noms masculins qui finissent par **-t** ou **-an/-en/-on** doublent la consonne et prennent **-tte** ou **-nne** au féminin.

un chat ⇒ une chatte

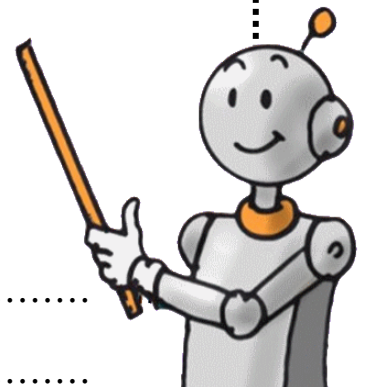
un lion ⇒ une lionne

un paysan ⇒ une paysanne

un chien ⇒ une chienne

..... ⇒

..... ⇒



Règle 7

Les noms masculins qui finissent par **-f** prennent **-ve** au féminin.

un sportif ⇒ une sportive

..... ⇒

Règle 8

Les noms masculins qui finissent par **-x** prennent **-se** au féminin.

un époux ⇒ une épouse

..... ⇒

Règle 9

Parfois le nom change complètement.

un garçon ⇒ une fille

..... ⇒

..... ⇒

..... ⇒

..... ⇒

..... ⇒

..... ⇒

..... ⇒

..... ⇒

