

Calcul mental n°4



Prénom :



Calcul mental n°4



Prénom :



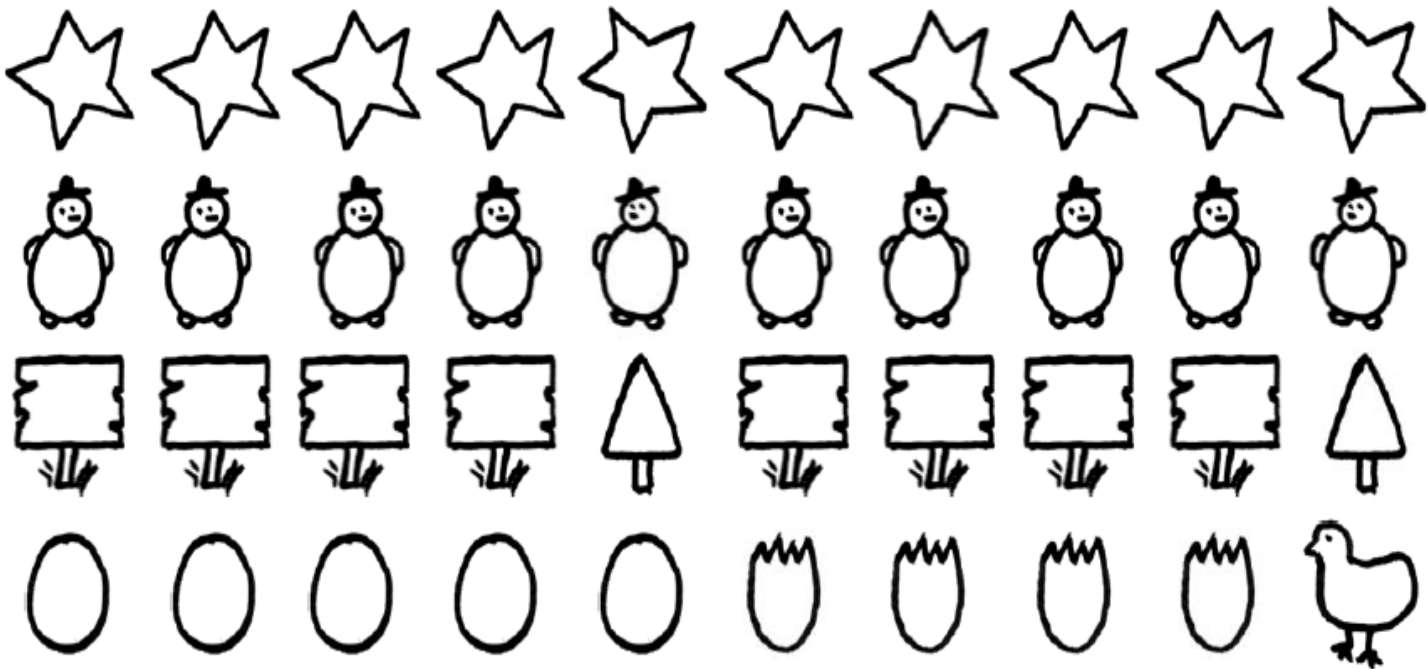
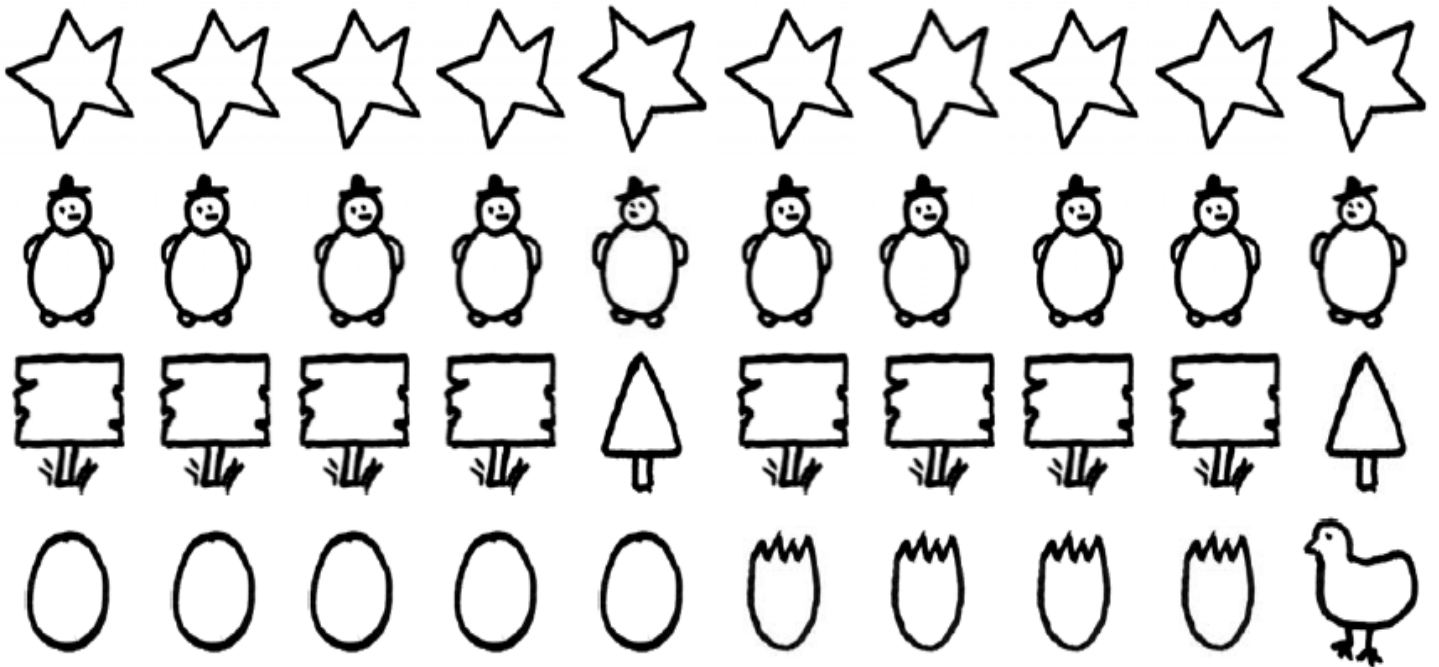
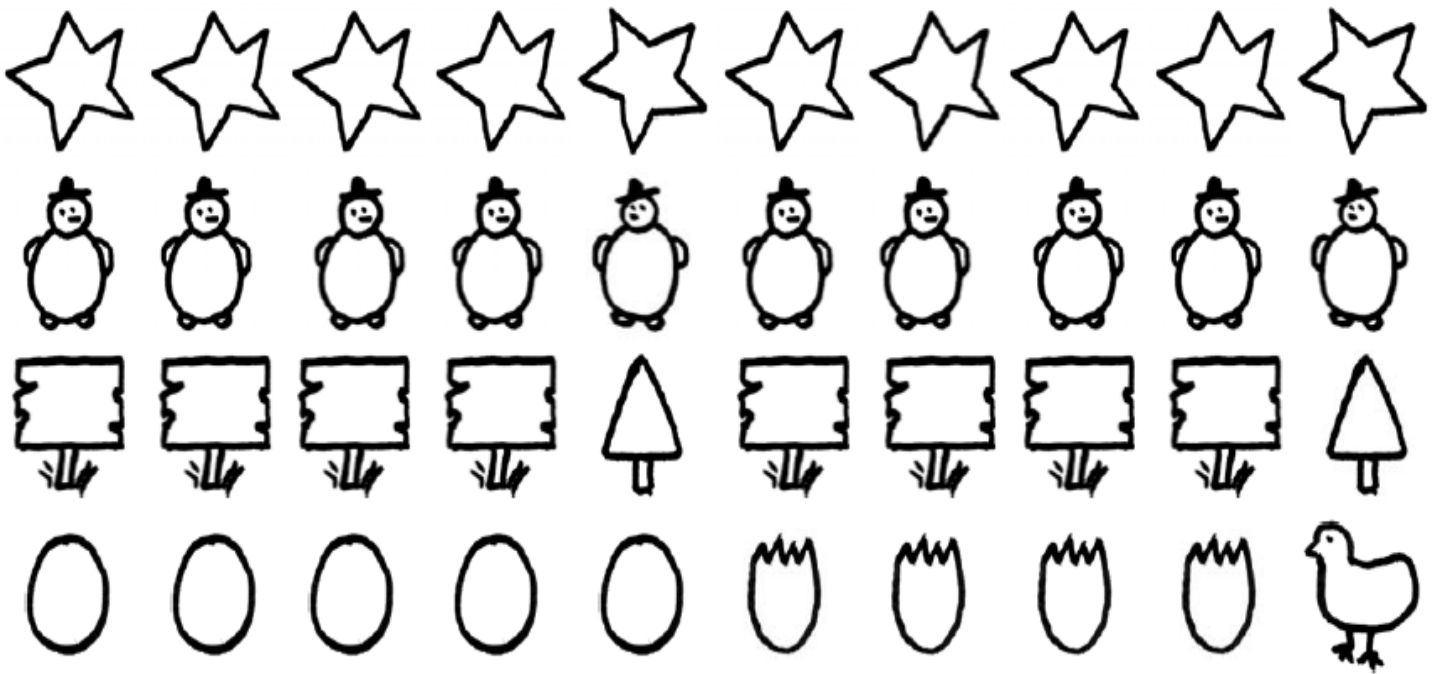
Calcul mental n°4



Prénom :



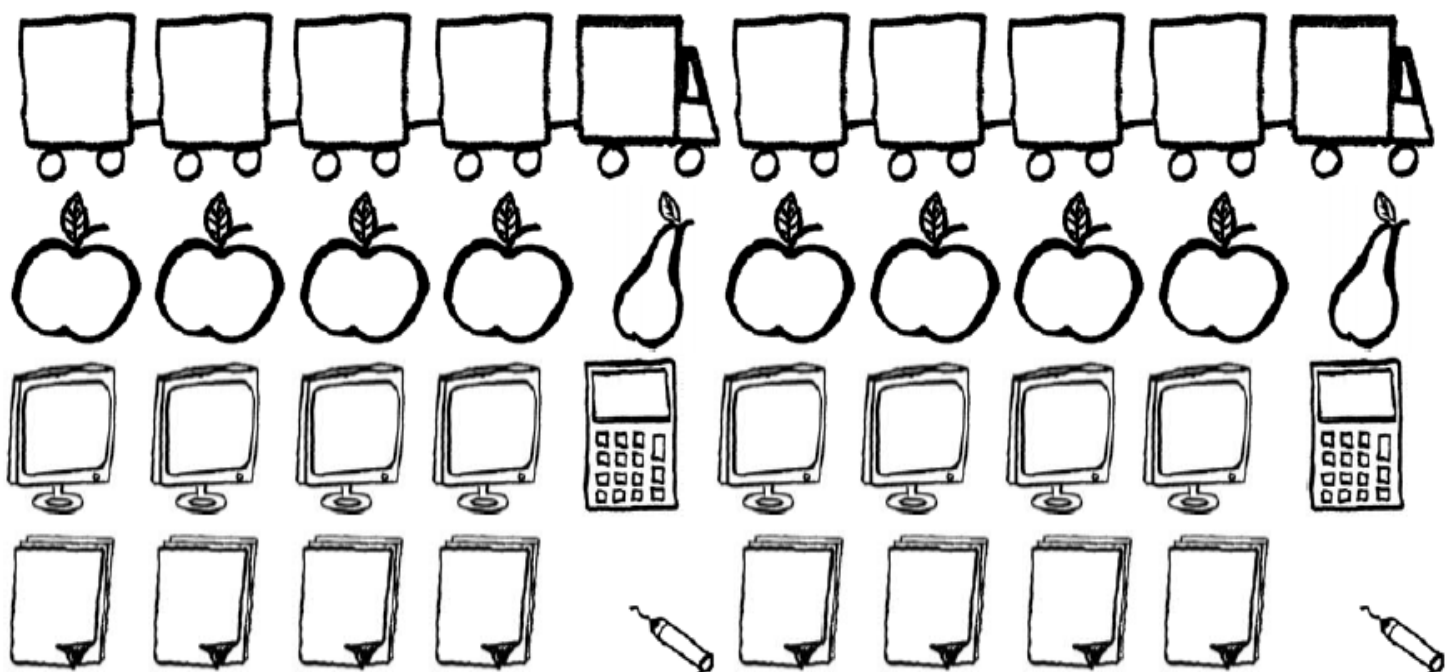
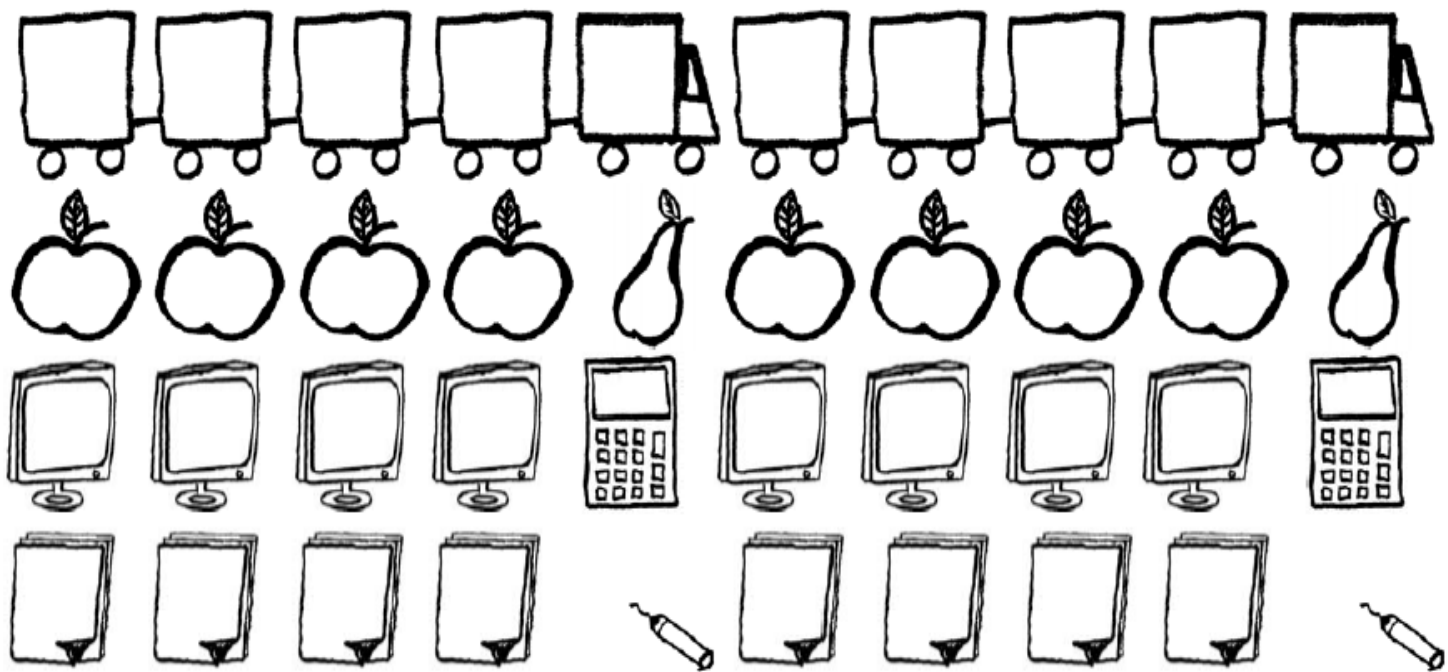
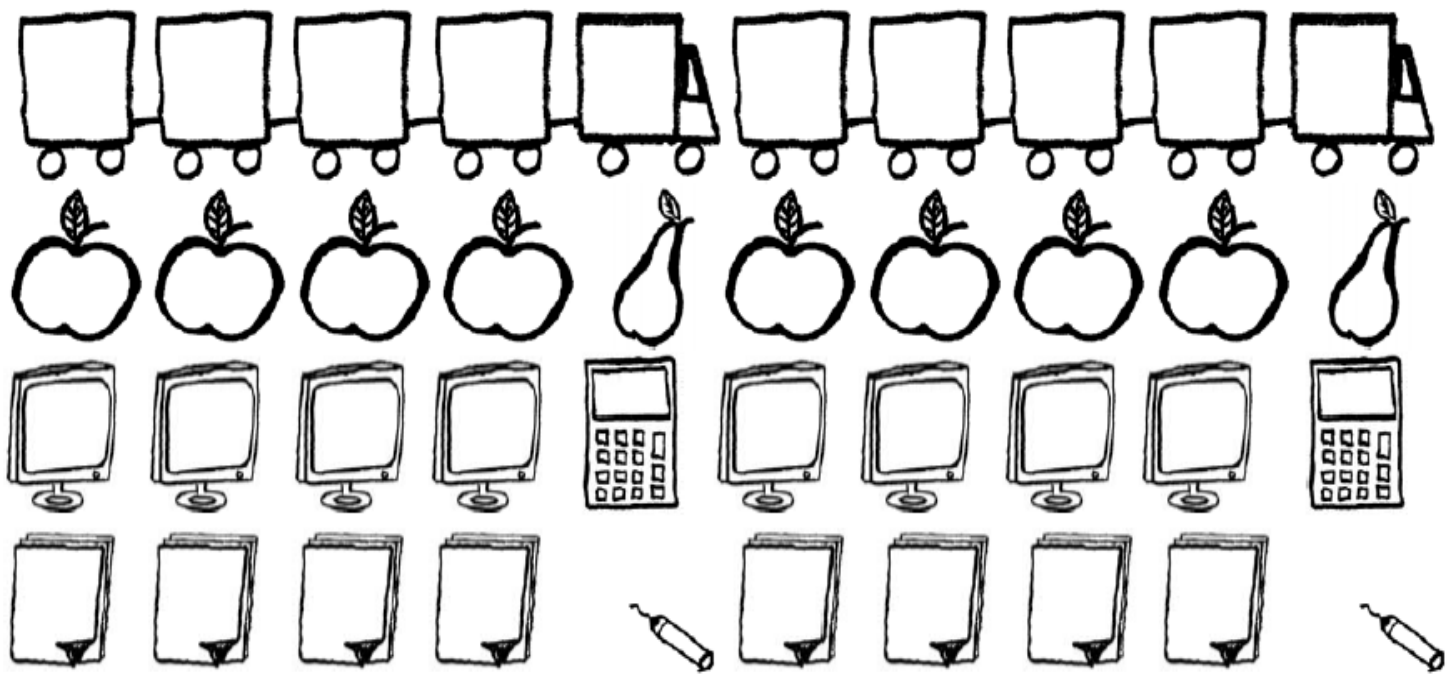
Score :	Les soustractions (à l'aide de la règle graduée) 1 17 - 9 2 14 - 6 3 15 - 9 4 12 - 4 5 11 - 7 6 17 - 8 7 12 - 8 8 15 - 8 9 14 - 7 10 13 - 5
Score :	Je révise la table de 2 1 5 × 2 2 7 × 2 3 2 × 2 4 9 × 2 5 0 × 2 6 4 × 2 7 3 × 2 8 8 × 2 9 6 × 2 10 1 × 2
Score :	Ajouter ou retrancher un petit nombre 1 28 + 4 2 78 + 2 3 53 - 4 4 68 + 8 5 70 + 9 6 56 - 7 7 63 + 10 8 28 + 8 9 63 + 7 10 42 - 3
Score :	Je révise la table de 3 1 5 × 3 2 7 × 3 3 2 × 3 4 9 × 3 5 0 × 3 6 4 × 3 7 3 × 3 8 8 × 3 9 6 × 3 10 1 × 3
Score :	Les soustractions (à l'aide de la règle graduée) 1 17 - 9 2 14 - 6 3 15 - 9 4 12 - 4 5 11 - 7 6 17 - 8 7 12 - 8 8 15 - 8 9 14 - 7 10 13 - 5
Score :	Je révise la table de 2 1 5 × 2 2 7 × 2 3 2 × 2 4 9 × 2 5 0 × 2 6 4 × 2 7 3 × 2 8 8 × 2 9 6 × 2 10 1 × 2
Score :	Ajouter ou retrancher un petit nombre 1 28 + 4 2 78 + 2 3 53 - 4 4 68 + 8 5 70 + 9 6 56 - 7 7 63 + 10 8 28 + 8 9 63 + 7 10 42 - 3
Score :	Je révise la table de 3 1 5 × 3 2 7 × 3 3 2 × 3 4 9 × 3 5 0 × 3 6 4 × 3 7 3 × 3 8 8 × 3 9 6 × 3 10 1 × 3
Score :	Les soustractions (à l'aide de la règle graduée) 1 17 - 9 2 14 - 6 3 15 - 9 4 12 - 4 5 11 - 7 6 17 - 8 7 12 - 8 8 15 - 8 9 14 - 7 10 13 - 5
Score :	Je révise la table de 2 1 5 × 2 2 7 × 2 3 2 × 2 4 9 × 2 5 0 × 2 6 4 × 2 7 3 × 2 8 8 × 2 9 6 × 2 10 1 × 2
Score :	Ajouter ou retrancher un petit nombre 1 28 + 4 2 78 + 2 3 53 - 4 4 68 + 8 5 70 + 9 6 56 - 7 7 63 + 10 8 28 + 8 9 63 + 7 10 42 - 3
Score :	Je révise la table de 3 1 5 × 3 2 7 × 3 3 2 × 3 4 9 × 3 5 0 × 3 6 4 × 3 7 3 × 3 8 8 × 3 9 6 × 3 10 1 × 3



Score :	Les soustractions (SANS la règle graduée)				
	1 17 - 9	2 14 - 6	3 15 - 9	4 12 - 4	5 11 - 7
	6 17 - 8	7 12 - 8	8 15 - 8	9 14 - 7	10 13 - 5
Score :	Je révise la table de 2				
	1 4 × 2	2 6 × 2	3 1 × 2	4 8 × 2	5 0 × 2
	6 3 × 2	7 2 × 2	8 7 × 2	9 5 × 2	10 9 × 2
Score :	Ajouter 9 OU 11				
	1 25 + 9	2 77 + 11	3 53 + 9	4 68 + 11	5 70 + 9
	6 52 + 11	7 63 + 9	8 28 + 11	9 63 + 9	10 92 + 11
Score :	Je révise la table de 3				
	1 4 × 3	2 6 × 3	3 1 × 3	4 8 × 3	5 0 × 3
	6 3 × 3	7 2 × 3	8 7 × 3	9 5 × 3	10 9 × 3

Score :	Les soustractions (SANS la règle graduée)				
	1 17 - 9	2 14 - 6	3 15 - 9	4 12 - 4	5 11 - 7
	6 17 - 8	7 12 - 8	8 15 - 8	9 14 - 7	10 13 - 5
Score :	Je révise la table de 2				
	1 4 × 2	2 6 × 2	3 1 × 2	4 8 × 2	5 0 × 2
	6 3 × 2	7 2 × 2	8 7 × 2	9 5 × 2	10 9 × 2
Score :	Ajouter 9 OU 11				
	1 25 + 9	2 77 + 11	3 53 + 9	4 68 + 11	5 70 + 9
	6 52 + 11	7 63 + 9	8 28 + 11	9 63 + 9	10 92 + 11
Score :	Je révise la table de 3				
	1 4 × 3	2 6 × 3	3 1 × 3	4 8 × 3	5 0 × 3
	6 3 × 3	7 2 × 3	8 7 × 3	9 5 × 3	10 9 × 3

Score :	Les soustractions (SANS la règle graduée)				
	1 17 - 9	2 14 - 6	3 15 - 9	4 12 - 4	5 11 - 7
	6 17 - 8	7 12 - 8	8 15 - 8	9 14 - 7	10 13 - 5
Score :	Je révise la table de 2				
	1 4 × 2	2 6 × 2	3 1 × 2	4 8 × 2	5 0 × 2
	6 3 × 2	7 2 × 2	8 7 × 2	9 5 × 2	10 9 × 2
Score :	Ajouter 9 OU 11				
	1 25 + 9	2 77 + 11	3 53 + 9	4 68 + 11	5 70 + 9
	6 52 + 11	7 63 + 9	8 28 + 11	9 63 + 9	10 92 + 11
Score :	Je révise la table de 3				
	1 4 × 3	2 6 × 3	3 1 × 3	4 8 × 3	5 0 × 3
	6 3 × 3	7 2 × 3	8 7 × 3	9 5 × 3	10 9 × 3



Score :	Additionner des dizaines ou centaine entières									
	①	234 + 30	②	242 + 500	③	460 + 20	④	634 + 40	⑤	271 + 300
	⑥	795 + 80	⑦	321 + 50	⑧	672 + 200	⑨	389 + 30	⑩	227 + 400

Score :	Je révise la table de 5									
	①	5 × 5	②	7 × 5	③	2 × 5	④	9 × 5	⑤	0 × 5
	⑥	4 × 5	⑦	3 × 5	⑧	8 × 5	⑨	6 × 5	⑩	1 × 5

Score :	Retrancher 9 OU 11									
	①	25 - 9	②	77 - 11	③	53 - 9	④	68 - 11	⑤	70 - 9
	⑥	52 - 11	⑦	63 - 9	⑧	28 - 11	⑨	63 - 9	⑩	92 - 11

Score :	Je révise la table de 4									
	①	5 × 4	②	7 × 4	③	2 × 4	④	9 × 4	⑤	0 × 4
	⑥	4 × 4	⑦	3 × 4	⑧	8 × 4	⑨	6 × 4	⑩	1 × 4

Score :	Additionner des dizaines ou centaine entières									
	①	234 + 30	②	242 + 500	③	460 + 20	④	634 + 40	⑤	271 + 300
	⑥	795 + 80	⑦	321 + 50	⑧	672 + 200	⑨	389 + 30	⑩	227 + 400

Score :	Je révise la table de 5									
	①	5 × 5	②	7 × 5	③	2 × 5	④	9 × 5	⑤	0 × 5
	⑥	4 × 5	⑦	3 × 5	⑧	8 × 5	⑨	6 × 5	⑩	1 × 5

Score :	Retrancher 9 OU 11									
	①	25 - 9	②	77 - 11	③	53 - 9	④	68 - 11	⑤	70 - 9
	⑥	52 - 11	⑦	63 - 9	⑧	28 - 11	⑨	63 - 9	⑩	92 - 11

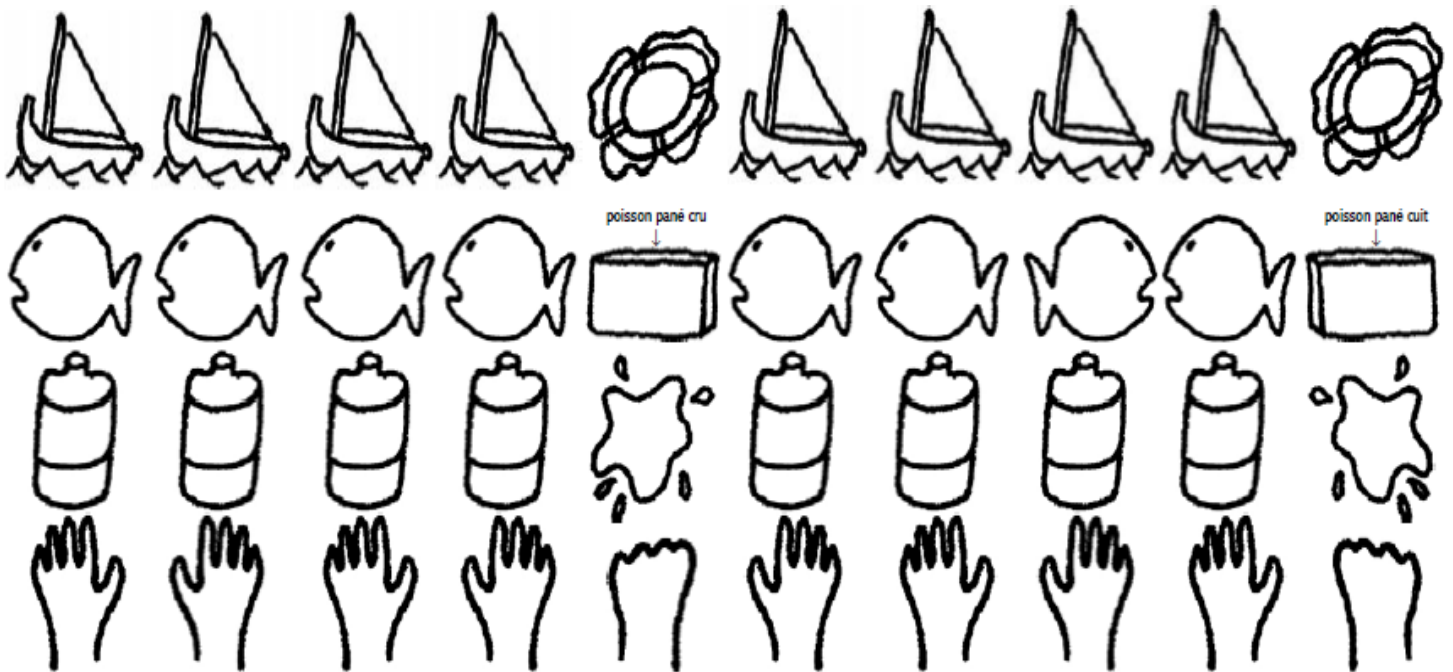
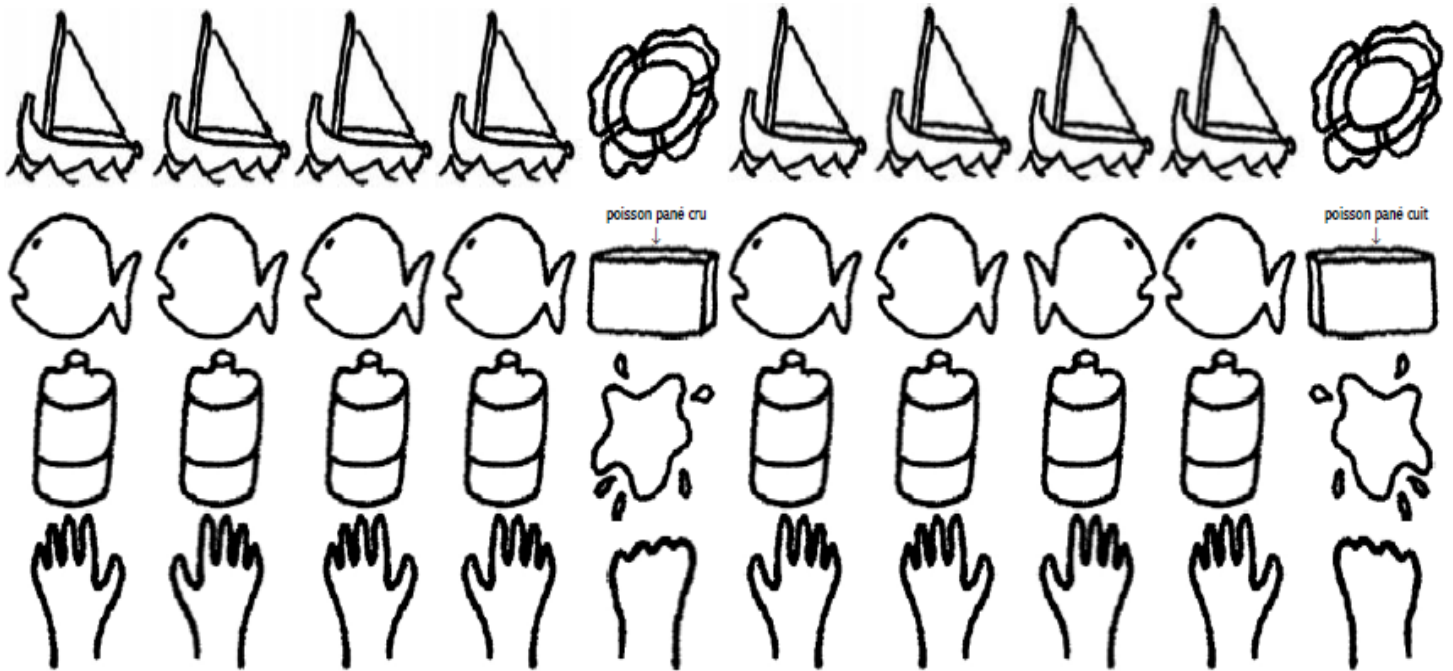
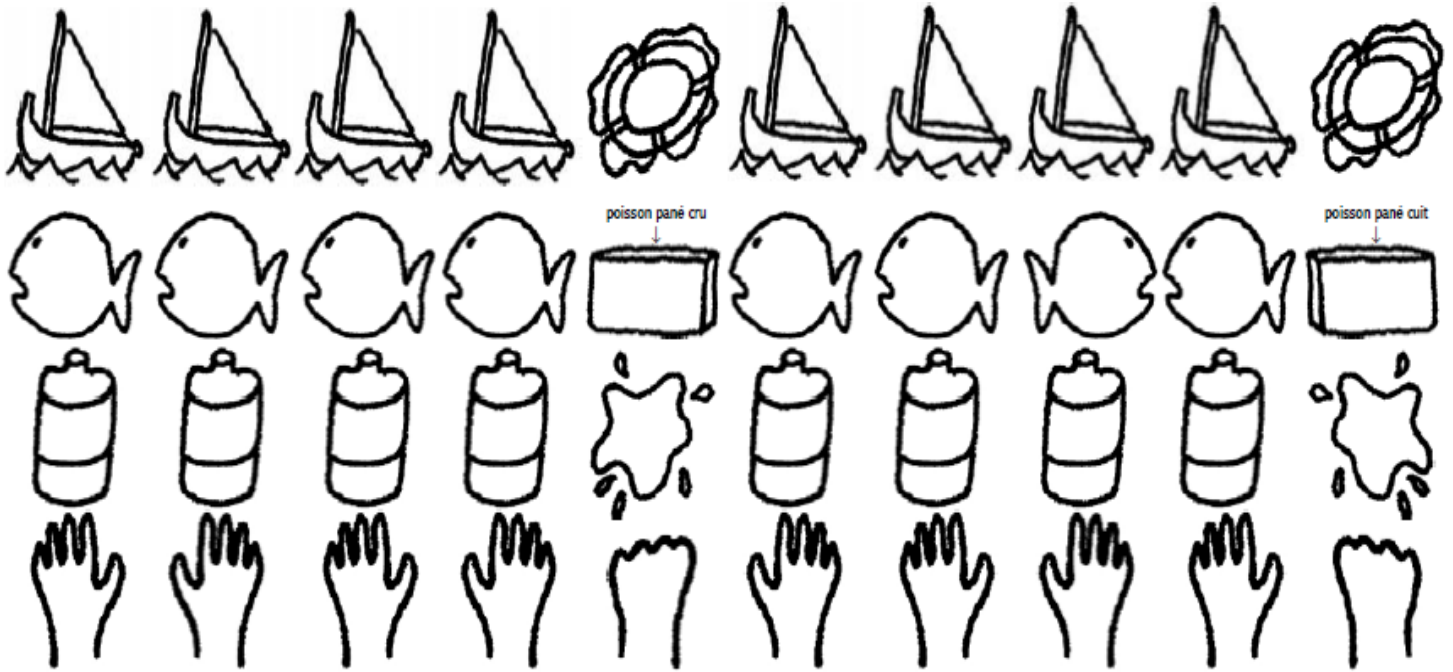
Score :	Je révise la table de 4									
	①	5 × 4	②	7 × 4	③	2 × 4	④	9 × 4	⑤	0 × 4
	⑥	4 × 4	⑦	3 × 4	⑧	8 × 4	⑨	6 × 4	⑩	1 × 4

Score :	Additionner des dizaines ou centaine entières									
	①	234 + 30	②	242 + 500	③	460 + 20	④	634 + 40	⑤	271 + 300
	⑥	795 + 80	⑦	321 + 50	⑧	672 + 200	⑨	389 + 30	⑩	227 + 400

Score :	Je révise la table de 5									
	①	5 × 5	②	7 × 5	③	2 × 5	④	9 × 5	⑤	0 × 5
	⑥	4 × 5	⑦	3 × 5	⑧	8 × 5	⑨	6 × 5	⑩	1 × 5

Score :	Retrancher 9 OU 11									
	①	25 - 9	②	77 - 11	③	53 - 9	④	68 - 11	⑤	70 - 9
	⑥	52 - 11	⑦	63 - 9	⑧	28 - 11	⑨	63 - 9	⑩	92 - 11

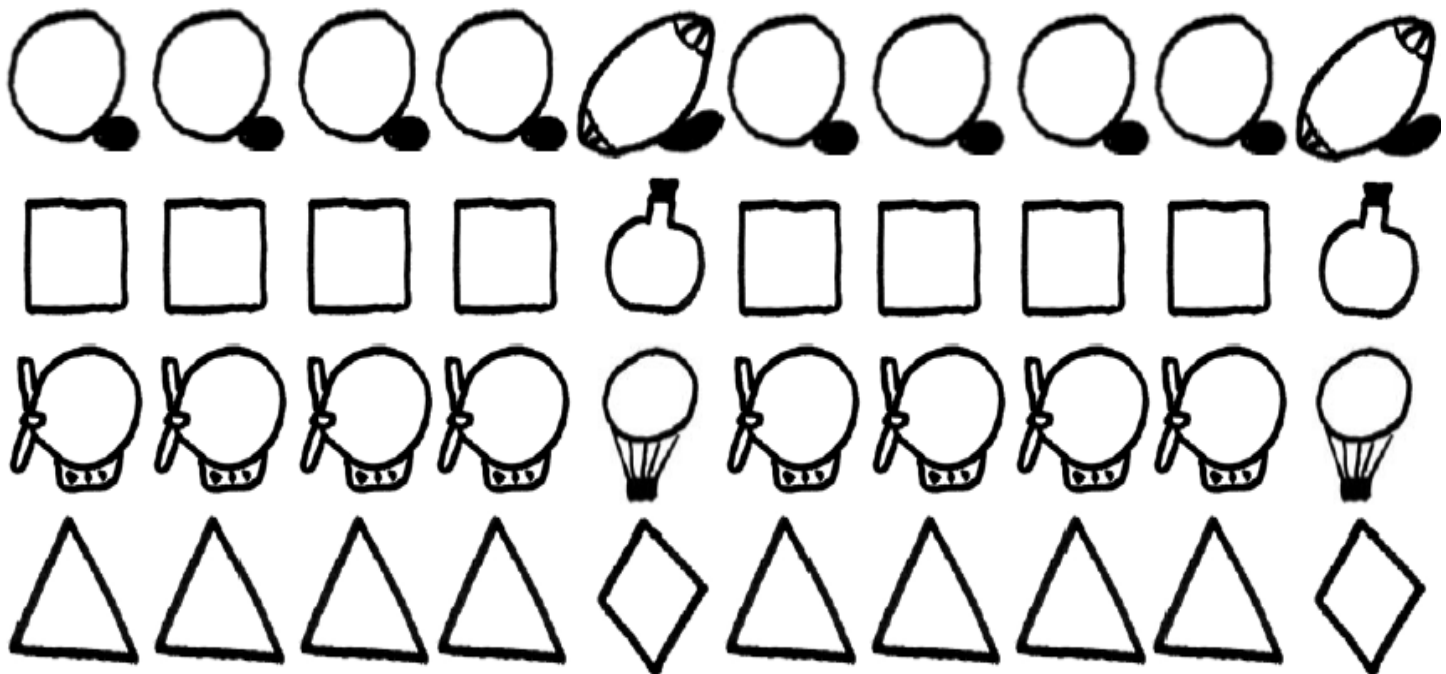
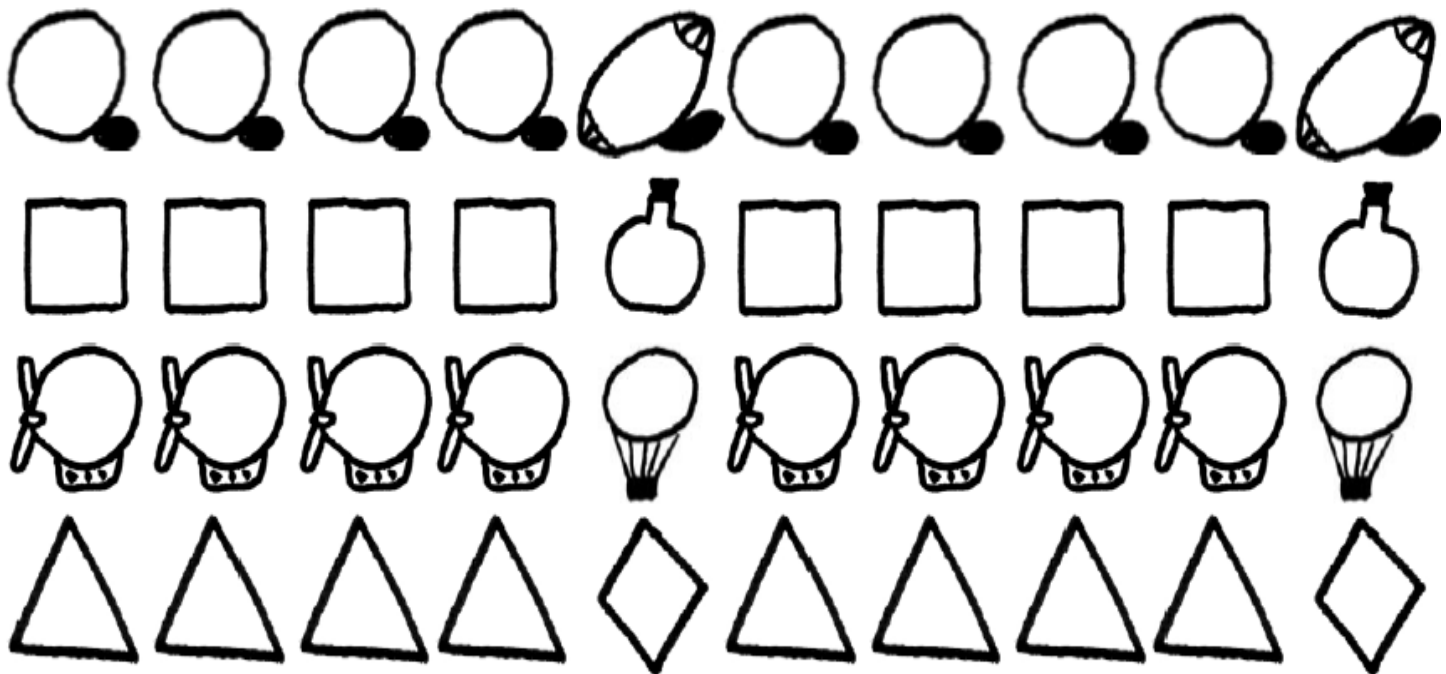
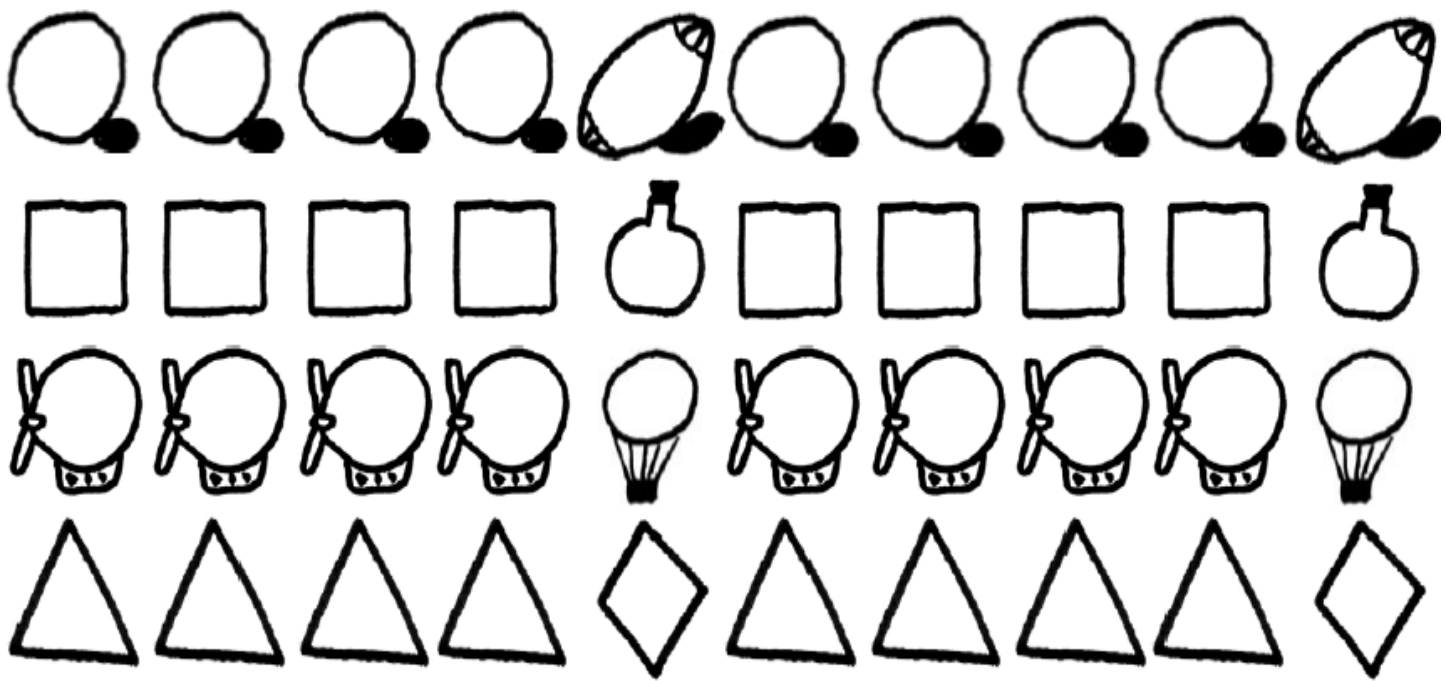
Score :	Je révise la table de 4									
	①	5 × 4	②	7 × 4	③	2 × 4	④	9 × 4	⑤	0 × 4
	⑥	4 × 4	⑦	3 × 4	⑧	8 × 4	⑨	6 × 4	⑩	1 × 4



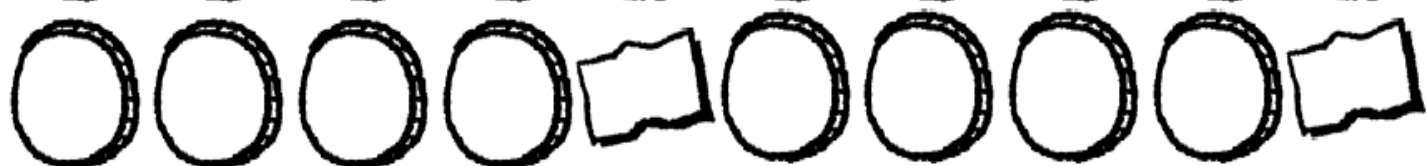
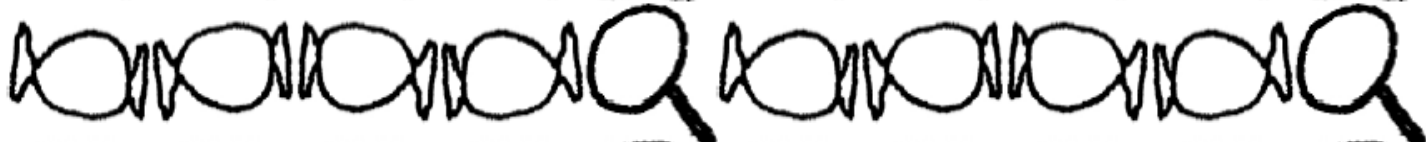
Score :	Retrancher des dizaines ou centaine entières									
	①	234 - 30	②	742 - 500	③	460 - 20	④	664 - 40	⑤	571 - 300
	⑥	795 - 80	⑦	381 - 50	⑧	672 - 200	⑨	627 - 400	⑩	319 - 30
Score :	Je révise la table de 5									
	①	4 × 5	②	6 × 5	③	1 × 5	④	8 × 5	⑤	0 × 5
	⑥	3 × 5	⑦	2 × 5	⑧	7 × 5	⑨	5 × 5	⑩	9 × 5
Score :	Doubles et moitiés									
	①	D 30	②	M 80	③	D 20	④	M 100	⑤	D 40
	⑥	M 20	⑦	D 50	⑧	M 50	⑨	D 100	⑩	M 40
Score :	Je révise la table de 4									
	①	4 × 4	②	6 × 4	③	1 × 4	④	8 × 4	⑤	0 × 4
	⑥	3 × 4	⑦	2 × 4	⑧	7 × 4	⑨	5 × 4	⑩	9 × 4

Score :	Retrancher des dizaines ou centaine entières									
	①	234 - 30	②	742 - 500	③	460 - 20	④	664 - 40	⑤	571 - 300
	⑥	795 - 80	⑦	381 - 50	⑧	672 - 200	⑨	627 - 400	⑩	319 - 30
Score :	Je révise la table de 5									
	①	4 × 5	②	6 × 5	③	1 × 5	④	8 × 5	⑤	0 × 5
	⑥	3 × 5	⑦	2 × 5	⑧	7 × 5	⑨	5 × 5	⑩	9 × 5
Score :	Doubles et moitiés									
	①	D 30	②	M 80	③	D 20	④	M 100	⑤	D 40
	⑥	M 20	⑦	D 50	⑧	M 50	⑨	D 100	⑩	M 40
Score :	Je révise la table de 4									
	①	4 × 4	②	6 × 4	③	1 × 4	④	8 × 4	⑤	0 × 4
	⑥	3 × 4	⑦	2 × 4	⑧	7 × 4	⑨	5 × 4	⑩	9 × 4

Score :	Retrancher des dizaines ou centaine entières									
	①	234 - 30	②	742 - 500	③	460 - 20	④	664 - 40	⑤	571 - 300
	⑥	795 - 80	⑦	381 - 50	⑧	672 - 200	⑨	627 - 400	⑩	319 - 30
Score :	Je révise la table de 5									
	①	4 × 5	②	6 × 5	③	1 × 5	④	8 × 5	⑤	0 × 5
	⑥	3 × 5	⑦	2 × 5	⑧	7 × 5	⑨	5 × 5	⑩	9 × 5
Score :	Doubles et moitiés									
	①	D 30	②	M 80	③	D 20	④	M 100	⑤	D 40
	⑥	M 20	⑦	D 50	⑧	M 50	⑨	D 100	⑩	M 40
Score :	Je révise la table de 4									
	①	4 × 4	②	6 × 4	③	1 × 4	④	8 × 4	⑤	0 × 4
	⑥	3 × 4	⑦	2 × 4	⑧	7 × 4	⑨	5 × 4	⑩	9 × 4



Score :	Ajouter ou retrancher des dizaines ou des centaines entières									
	①	456 + 20	②	134 + 400	③	123 + 500	④	506 + 70	⑤	285 + 60
	⑥	541 - 200	⑦	785 - 40	⑧	450 - 20	⑨	782 - 600	⑩	961 - 500
Score :	Je révise les tables de 2 et 5									
	①	4 × 2	②	6 × 5	③	1 × 2	④	8 × 5	⑤	0 × 5
	⑥	3 × 5	⑦	2 × 2	⑧	7 × 5	⑨	5 × 2	⑩	9 × 2
Score :	Les soustractions (AVEC la règle graduée)									
	①	15 - 9	②	12 - 6	③	14 - 9	④	13 - 4	⑤	15 - 7
	⑥	16 - 8	⑦	13 - 8	⑧	19 - 8	⑨	12 - 7	⑩	18 - 5
Score :	Je révise les tables de 3 et 4									
	①	4 × 3	②	6 × 4	③	1 × 3	④	8 × 4	⑤	0 × 4
	⑥	3 × 4	⑦	2 × 3	⑧	7 × 4	⑨	5 × 3	⑩	9 × 3
Score :	Ajouter ou retrancher des dizaines ou des centaines entières									
	①	456 + 20	②	134 + 400	③	123 + 500	④	506 + 70	⑤	285 + 60
	⑥	541 - 200	⑦	785 - 40	⑧	450 - 20	⑨	782 - 600	⑩	961 - 500
Score :	Je révise les tables de 2 et 5									
	①	4 × 2	②	6 × 5	③	1 × 2	④	8 × 5	⑤	0 × 5
	⑥	3 × 5	⑦	2 × 2	⑧	7 × 5	⑨	5 × 2	⑩	9 × 2
Score :	Les soustractions (AVEC la règle graduée)									
	①	15 - 9	②	12 - 6	③	14 - 9	④	13 - 4	⑤	15 - 7
	⑥	16 - 8	⑦	13 - 8	⑧	19 - 8	⑨	12 - 7	⑩	18 - 5
Score :	Je révise les tables de 3 et 4									
	①	4 × 3	②	6 × 4	③	1 × 3	④	8 × 4	⑤	0 × 4
	⑥	3 × 4	⑦	2 × 3	⑧	7 × 4	⑨	5 × 3	⑩	9 × 3
Score :	Ajouter ou retrancher des dizaines ou des centaines entières									
	①	456 + 20	②	134 + 400	③	123 + 500	④	506 + 70	⑤	285 + 60
	⑥	541 - 200	⑦	785 - 40	⑧	450 - 20	⑨	782 - 600	⑩	961 - 500
Score :	Je révise les tables de 2 et 5									
	①	4 × 2	②	6 × 5	③	1 × 2	④	8 × 5	⑤	0 × 5
	⑥	3 × 5	⑦	2 × 2	⑧	7 × 5	⑨	5 × 2	⑩	9 × 2
Score :	Les soustractions (AVEC la règle graduée)									
	①	15 - 9	②	12 - 6	③	14 - 9	④	13 - 4	⑤	15 - 7
	⑥	16 - 8	⑦	13 - 8	⑧	19 - 8	⑨	12 - 7	⑩	18 - 5
Score :	Je révise les tables de 3 et 4									
	①	4 × 3	②	6 × 4	③	1 × 3	④	8 × 4	⑤	0 × 4
	⑥	3 × 4	⑦	2 × 3	⑧	7 × 4	⑨	5 × 3	⑩	9 × 3



Score :	Additionner ou retrancher 9 OU 11									
	①	25 + 9	②	77 + 11	③	53 - 11	④	68 + 9	⑤	70 - 11
	⑥	52 - 9	⑦	63 + 9	⑧	28 + 9	⑨	63 - 11	⑩	92 + 9
Score :	Je révise les tables de 2 et 4									
	①	3 × 4	②	7 × 2	③	0 × 2	④	9 × 4	⑤	1 × 4
	⑥	4 × 2	⑦	6 × 4	⑧	2 × 4	⑨	5 × 2	⑩	8 × 2
Score :	Les soustractions (SANS la règle graduée)									
	①	15 - 9	②	12 - 6	③	14 - 9	④	13 - 4	⑤	15 - 7
	⑥	16 - 8	⑦	13 - 8	⑧	19 - 8	⑨	12 - 7	⑩	18 - 5
Score :	Je révise les tables de 3 et 5									
	①	3 × 3	②	7 × 5	③	0 × 5	④	9 × 3	⑤	1 × 3
	⑥	4 × 5	⑦	6 × 3	⑧	2 × 3	⑨	5 × 5	⑩	8 × 5

Score :	Additionner ou retrancher 9 OU 11									
	①	25 + 9	②	77 + 11	③	53 - 11	④	68 + 9	⑤	70 - 11
	⑥	52 - 9	⑦	63 + 9	⑧	28 + 9	⑨	63 - 11	⑩	92 + 9
Score :	Je révise les tables de 2 et 4									
	①	3 × 4	②	7 × 2	③	0 × 2	④	9 × 4	⑤	1 × 4
	⑥	4 × 2	⑦	6 × 4	⑧	2 × 4	⑨	5 × 2	⑩	8 × 2
Score :	Les soustractions (SANS la règle graduée)									
	①	15 - 9	②	12 - 6	③	14 - 9	④	13 - 4	⑤	15 - 7
	⑥	16 - 8	⑦	13 - 8	⑧	19 - 8	⑨	12 - 7	⑩	18 - 5
Score :	Je révise les tables de 3 et 5									
	①	3 × 3	②	7 × 5	③	0 × 5	④	9 × 3	⑤	1 × 3
	⑥	4 × 5	⑦	6 × 3	⑧	2 × 3	⑨	5 × 5	⑩	8 × 5

Score :	Additionner ou retrancher 9 OU 11									
	①	25 + 9	②	77 + 11	③	53 - 11	④	68 + 9	⑤	70 - 11
	⑥	52 - 9	⑦	63 + 9	⑧	28 + 9	⑨	63 - 11	⑩	92 + 9
Score :	Je révise les tables de 2 et 4									
	①	3 × 4	②	7 × 2	③	0 × 2	④	9 × 4	⑤	1 × 4
	⑥	4 × 2	⑦	6 × 4	⑧	2 × 4	⑨	5 × 2	⑩	8 × 2
Score :	Les soustractions (SANS la règle graduée)									
	①	15 - 9	②	12 - 6	③	14 - 9	④	13 - 4	⑤	15 - 7
	⑥	16 - 8	⑦	13 - 8	⑧	19 - 8	⑨	12 - 7	⑩	18 - 5
Score :	Je révise les tables de 3 et 5									
	①	3 × 3	②	7 × 5	③	0 × 5	④	9 × 3	⑤	1 × 3
	⑥	4 × 5	⑦	6 × 3	⑧	2 × 3	⑨	5 × 5	⑩	8 × 5

