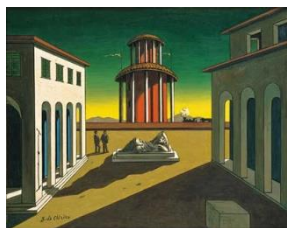


## Piazza d'Italia

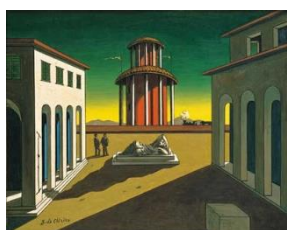


1961, Huile sur toile, 40 x 50.5 cm, Giorgio de Chirico.  
1888- 1978

Giorgio de Chirico est un peintre italien, né en Grèce. Ce tableau fait partie d'une série d'une centaine de toiles sur le thème : Place d'Italie, peintes à la fin de sa vie. Nous remarquons une scène de ville presque déserte avec seulement deux personnages, une architecture moderne, symétrique, avec des arcades romaines sur les deux bâtiments. (52)

Le bâtiment de gauche a des fenêtres aux volets clos, comme pour indiquer qu'il est habité. La tour rouge, le môle d'Antonelli est un monument célèbre culminant à 167 mètres et qui se trouve à Turin. (86)

Au centre de la toile, trône la statue d'Ariane, figure de la mythologie. Dans ce tableau, nous retrouvons beaucoup de mélancolie : couleurs foncées et ocres, coucher de soleil, ombres... (116)



## Piazza d'Italia

1961, Huile sur toile, 40 x 50.5 cm, Giorgio de Chirico.  
1888- 1978

Giorgio de Chirico est un peintre italien, né en Grèce. Ce tableau fait partie d'une série d'une centaine de toiles sur le thème : Place d'Italie, peintes à la fin de sa vie. Nous remarquons une scène de ville presque déserte avec seulement deux personnages, une architecture moderne, symétrique, avec des arcades romaines sur les deux bâtiments. (52)

Le bâtiment de gauche a des fenêtres aux volets clos, comme pour indiquer qu'il est habité. La tour rouge, le môle d'Antonelli est un monument célèbre culminant à 167 mètres et qui se trouve à Turin. (86)

Au centre de la toile, trône la statue d'Ariane, figure de la mythologie. Dans ce tableau, nous retrouvons beaucoup de mélancolie : couleurs foncées et ocres, coucher de soleil, ombres... (116)