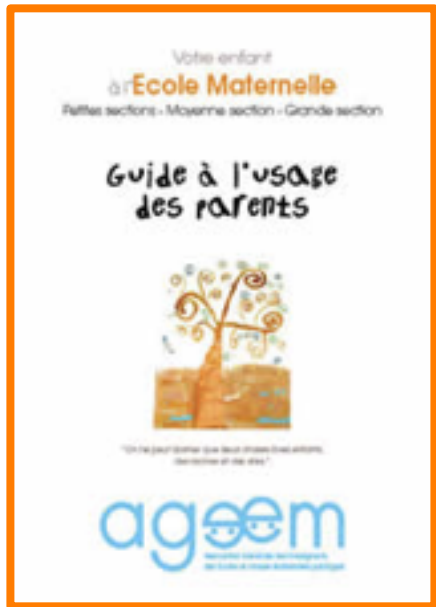


Chers adhérents,

## Le temps des inscriptions à l'Ecole Maternelle arrive avec le printemps !

Savez vous qu'il existe un **guide des parents** édité par l'**AGEEM** pour vous accompagner dans vos démarches?

**N'hésitez pas à le commander et à diffuser cette info !**



### SOMMAIRE

#### L'école maternelle au quotidien

- L'école maternelle dans l'école primaire
- L'école maternelle et la petite enfance
- Inscrire son enfant à l'école maternelle
- Devenir parent d'élève
- Le respect des besoins des enfants
- L'organisation de la journée à l'école
- L'école maternelle, espace de prévention
- L'accueil de la différence

#### Les programmes de 2008

- Des savoirs et des contenus d'apprentissage adaptés
- La grande section
- Organigramme de l'école maternelle
- Rôle et place des ATSEM
- Des adultes formés à haut niveau

**TARIFS : 15 € les 50 exemplaires**  
(Frais de port 6€)

Pour toute commande ou renseignement :

[celine.larpin@wanadoo.fr](mailto:celine.larpin@wanadoo.fr) ou site : [www.ageem.fr](http://www.ageem.fr)

***Nouvelle Version 2014 !***