
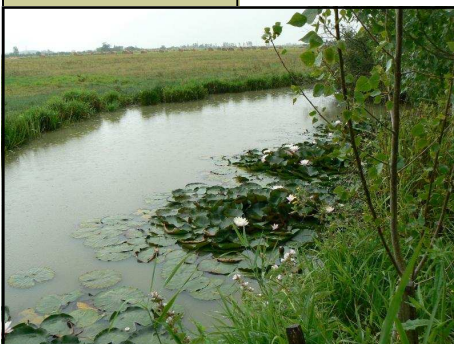


**Fiche de parcours**  
**n° 12593602**

Longueur : 6,1 km  
Temps : 1 heure 30  
Balisage :   
Difficulté : facile  
Carte IGN 1126 OT

A découvrir



Le marais breton-vendéen

Se restaurer et se loger

Saint-Jean-de-Monts  
Saint-Hilaire-de-Riez  
Le Puy du Fou

A découvrir

Saint-Jean-de-Monts  
Saint-Hilaire-de-Riez

VENDEE(85)

## SENTIER DE LA MONGIE

**1**—Départ : *place de Ledesma* .

**2**—Après avoir longé la rive (limite entre le marais et le bocage) sur environ 700 m tourner à gauche (chemin des Jaulnières).

Vous aurez de belles perspectives sur le bourg de Soullans. A

1,2 Kms, au carrefour suivre la route goudronnée, bordée de Tamarins.

**3**—Après 600 m tourner à gauche (chemin des Classes) sur 1,5 Kms. Traverser la RD 69 (prudence) pour accéder au chemin de la Mongie.

**4**—A 800 m, dans le hameau, tourner à gauche (chemin de la Ville). 100 m plus loin, tourner à droite et suivre le chemin sur 500 m. Prendre à gauche la route goudronnée (route du Soullandeau) qui vous ramènera vers Soullans en passant devant une ancienne minoterie. Au calvaire, tourner à gauche pour rejoindre le point de départ. .

*SITUÉE AUX PORTES DE L'Océan ATLANTIQUE (ENTRE NANTES ET LES SABLES D'OLONNE) EN VENDEE À 15 MN DE ST JEAN DE MONTS ET DE ST GILLES CROIX DE VIE, SOULLANS, COMMUNE FLEURIE DE PRÈS 4000 HABITANTS EST HEUREUSE DE VOUS ACCUEILLIR ET DE VOUS SOUHAITER UN AGRÉABLE SÉJOUR ET D'EXCELLENTE VACANCES.*

Un autre renseignement ? Consultez le site du Petit Randonneur : <http://www.rando77.com>

