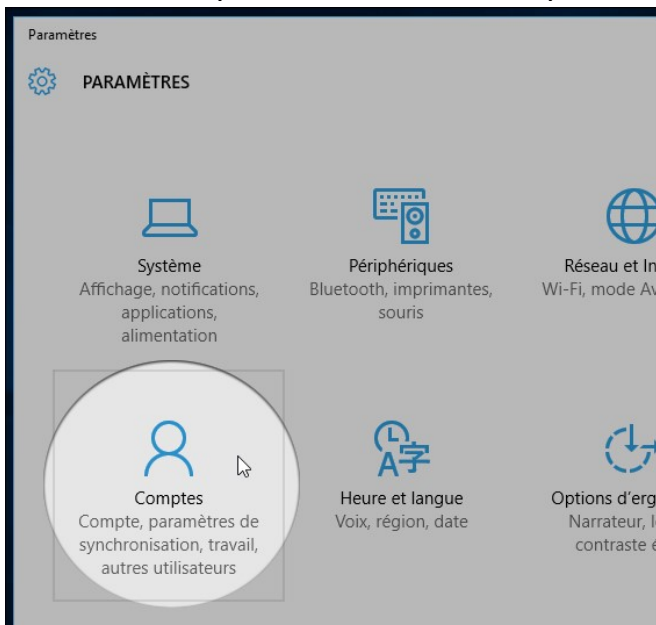


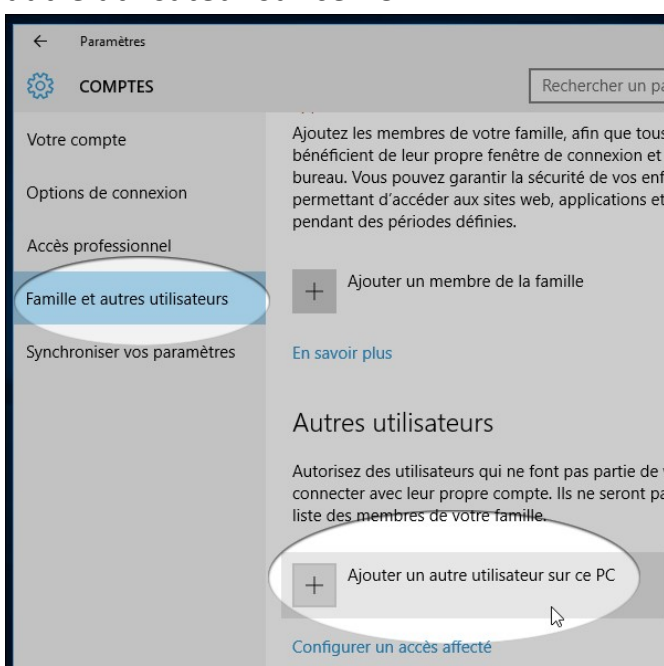
# Windows 10 : comment créer un compte invité ou local sans compte Microsoft

Microsoft force un peu la main en souhaitant absolument connecter tout le monde avec un compte Microsoft. Il existe toutefois une parade assez simple mais peu mise en avant dans l'interface. Voici donc comment créer un compte local sans mot de passe dans Windows 10, qui pourra également servir de compte invité.

Allez dans les paramètres à la rubrique "Comptes" :



Dans la colonne cliquez sur "Famille et autres utilisateurs" puis tout en bas sur "Ajouter un autre utilisateur sur ce PC" :



Microsoft tente d'abord de récupérer un compte, on peut contourner cela en cliquant en bas sur "La personne que je souhaite ajouter ne dispose pas d'une adresse email" :

Comment cette personne pourra-t-elle se connecter ?

Saisissez l'adresse e-mail de la personne que vous souhaitez ajouter. Si elle utilise Xbox Live, Outlook.com, Windows ou OneDrive, saisissez l'adresse e-mail qu'elle utilise pour se connecter.

La personne que je souhaite ajouter ne dispose pas d'une adresse e-mail

[Déclaration de confidentialité](#)

Suivant

Annuler

Maintenant Microsoft aimerait bien engranger un nouvel inscrit mais gentiment nous laisse la possibilité de décliner avec le lien "Ajouter un utilisateur sans compte Microsoft" :

Commençons par créer votre compte

Windows, Office, Outlook.com, OneDrive, Skype, Xbox. Tous ces outils sont encore plus efficaces et personnalisables lorsque vous vous connectez avec votre compte Microsoft.\* [En savoir plus](#)

Obtenez une nouvelle adresse e-mail

\*Si vous utilisez déjà un service Microsoft, revenez à la page précédente pour vous connecter avec ce compte.

[Ajouter un utilisateur sans compte Microsoft](#)

Suivant

Retour

On peut maintenant choisir un nom pour notre nouveau compte. N'essayez pas "Invité" car Windows 10 refuse que ce nom soit utilisé, mais choisissez n'importe quel nom ou mot. Le mot de passe peut-être laissé vide si vous ne souhaitez pas en mettre.

Créer un compte pour ce PC

Si vous souhaitez utiliser un mot de passe, choisissez une expression facile à retenir, mais difficile à deviner.

Qui sera amené à utiliser ce PC ?

Sécurisez votre mot passe.

Entrer un mot de passe

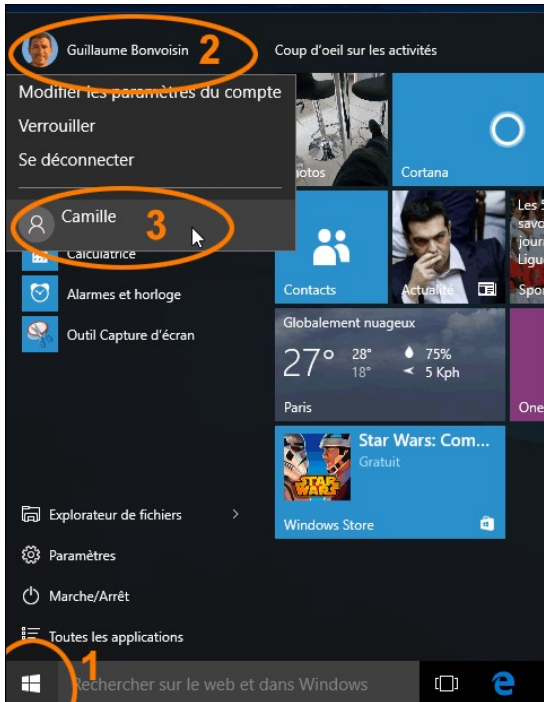
Entrer à nouveau le mot de passe

Indication de mot de passe

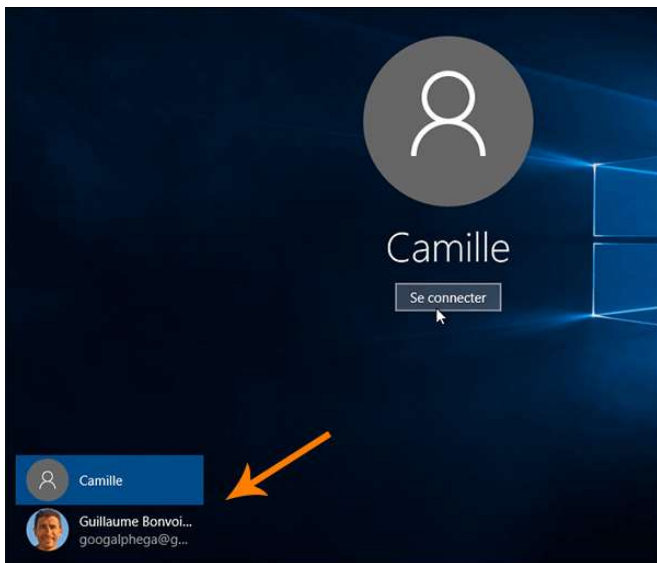
Précédent

Suivant

Après cette étape le compte est créé. Il suffit de cliquer sur le bouton démarrer et sur le nom de la session en cours pour passer de l'un à l'autre :



On peut également se déconnecter et utiliser l'écran d'accueil de session pour passer d'un utilisateur à l'autre :



Pensez toutefois à dire aux invités de se déconnecter de leurs comptes s'ils consultent en ligne avec un navigateur et à ne rien laisser trainer puisqu'il s'agit d'un compte que plusieurs personnes sont susceptibles de consulter. Rien ne vous empêche toutefois, si une personne consulte très régulièrement cet ordinateur, de lui attribuer un mot de passe en créant un autre compte, qu'il soit local ou connecté.

<http://forums.cnetfrance.fr/topic/1285163-windows-10--comment-creeer-un-compte-invite-ou-local-sans-compte-microsoft/>