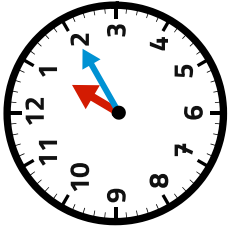


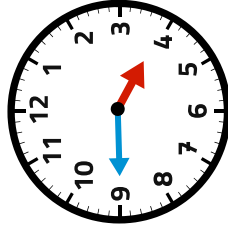
Quelle heure est-il ?



1h10 ou 13h10

Une heure dix
Treize heures dix

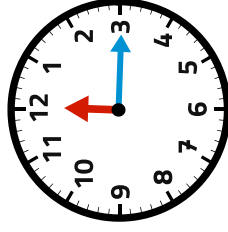
Quelle heure est-il ?



3h45 ou 15h45

Trois heures moins le quart
Quinze heures quarante-cinq

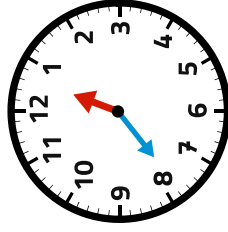
Quelle heure est-il ?



12h15 ou 00h15

Midi et quart
Minuit et quart

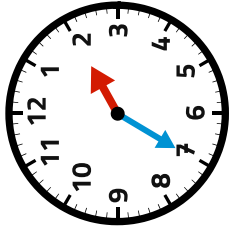
Quelle heure est-il ?



12h40 ou 00h40

Une heure moins vingt
Minuit moins vingt

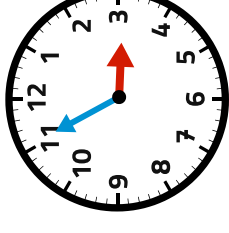
Quelle heure est-il ?



2h35 ou 13h35

Une heure moins vingt-cinq
Treize heures trente-cinq

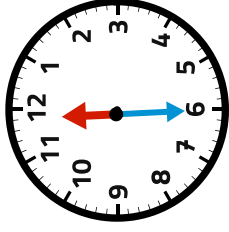
Quelle heure est-il ?



2h55 ou 14h55

Trois heures moins cinq
Quatorze heures cinquante-cinq

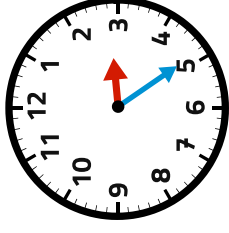
Quelle heure est-il ?



11h30 ou 23h30

Deux heures vingt-cinq
Quatorze heures vingt-cinq

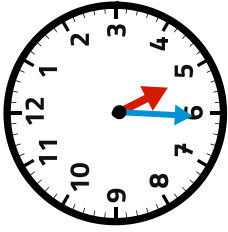
Quelle heure est-il ?



2h25 ou 14h25

Deux heures vingt-cinq
Quatorze heures vingt-cinq

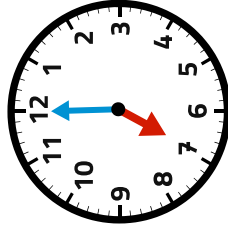
Quelle heure est-il ?



5h30 ou 17h30

Cinq heures et demi
Dix-sept heures trente

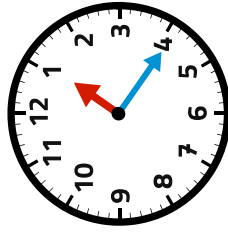
Quelle heure est-il ?



7h00 ou 19h00

Sept heures
Dix-neuf heures

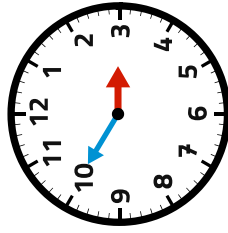
Quelle heure est-il ?



1h20 ou 13h20

Une heure vingt
Treize heures vingt

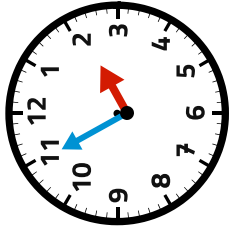
Quelle heure est-il ?



2h50 ou 14h50

Trois heures moins dix
Quatorze heures cinquante

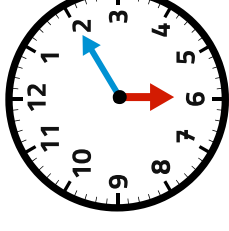
Quelle heure est-il ?



1h55 ou 13h55

Deux heures moins cinq
Quatorze heures cinquante-cinq

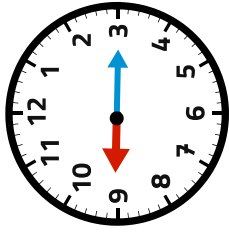
Quelle heure est-il ?



6h10 ou 18h10

Six heures dix
Dix-huit heures dix

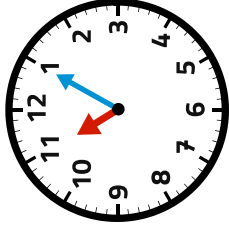
Quelle heure est-il ?



9h15 ou 21h15

Neuf heures et quart
Vingt-et-une heures quinze

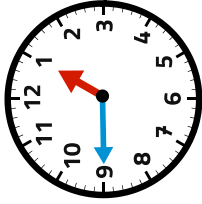
Quelle heure est-il ?



11h05 ou 2305

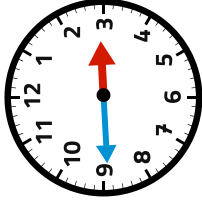
Onze heures cinq
Vingt-trois heures cinq

Combien de minutes manque t-il
pour aller à l'heure suivante ?



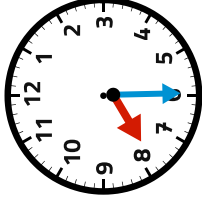
Dans 45 minutes, il sera
1h ou 13h.

Combien de minutes manque t-il
pour aller à l'heure suivante ?



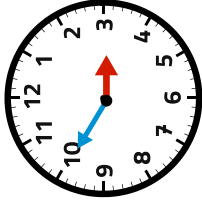
Dans 15 minutes, il sera
3h ou 15h.

Combien de minutes manque t-il
pour aller à l'heure suivante ?



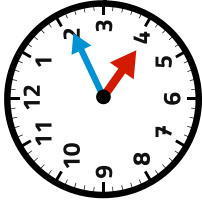
Dans 30 minutes, il sera
8h ou 20h.

Combien de minutes manque t-il
pour aller à l'heure suivante ?



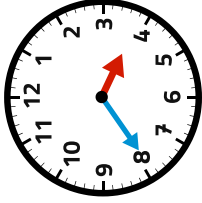
Dans 10 minutes, il
sera 3h ou 15h.

Combien de minutes manque t-il
pour aller à l'heure suivante ?



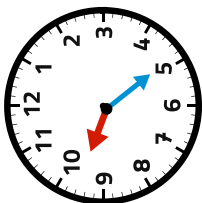
Dans 50 minutes,
il sera 5h ou 17h

Combien de minutes manque t-il
pour aller à l'heure suivante ?



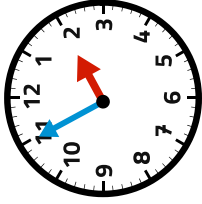
Dans 20 minutes,
il sera 4h ou 16h

Combien de minutes manque t-il
pour aller à l'heure suivante ?



Dans 35 minutes,
il sera 10h ou 22h

Combien de minutes manque t-il
pour aller à l'heure suivante ?



Dans 5 minutes,
il sera 2h ou 14h