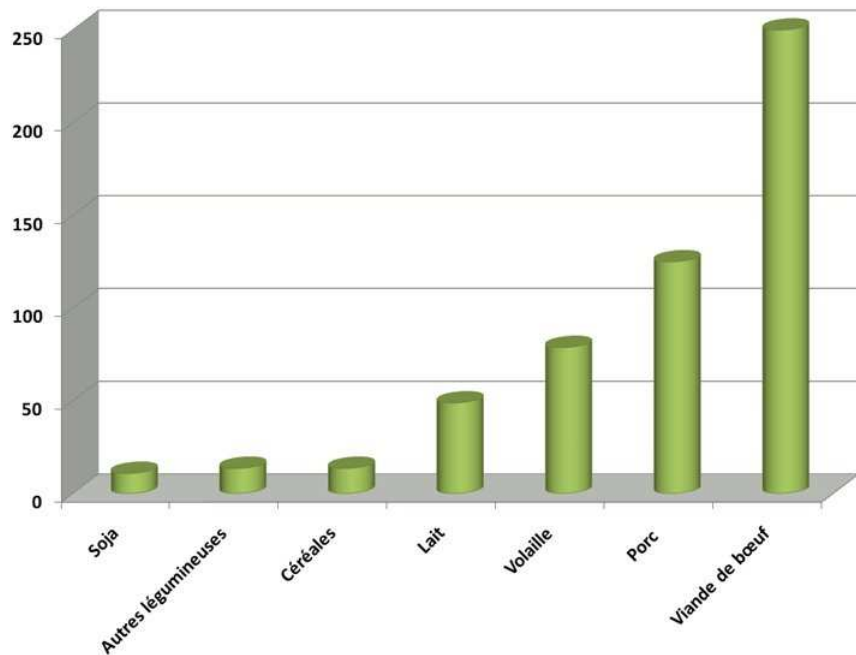
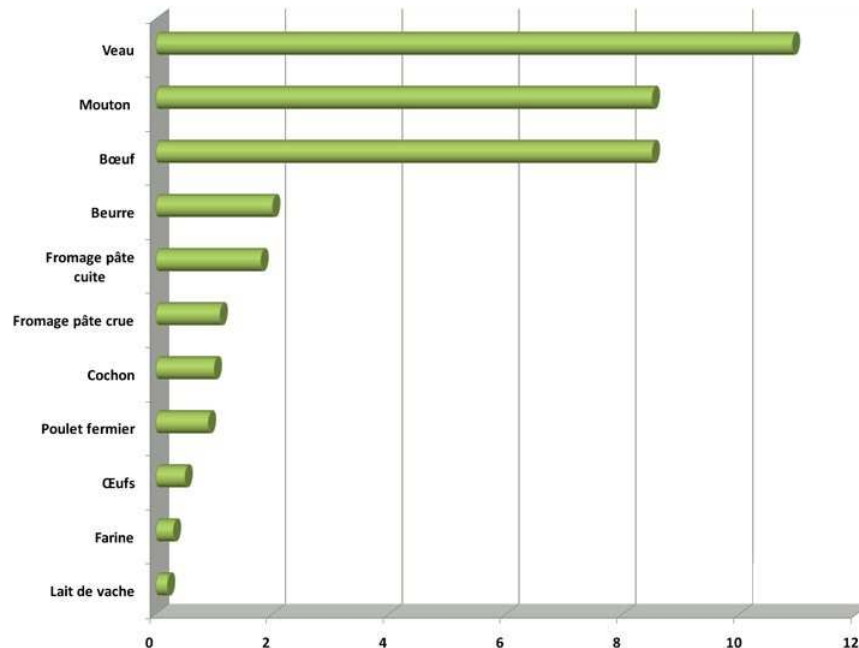


### Emissions de gaz à effet de serre par kg d'aliment produit

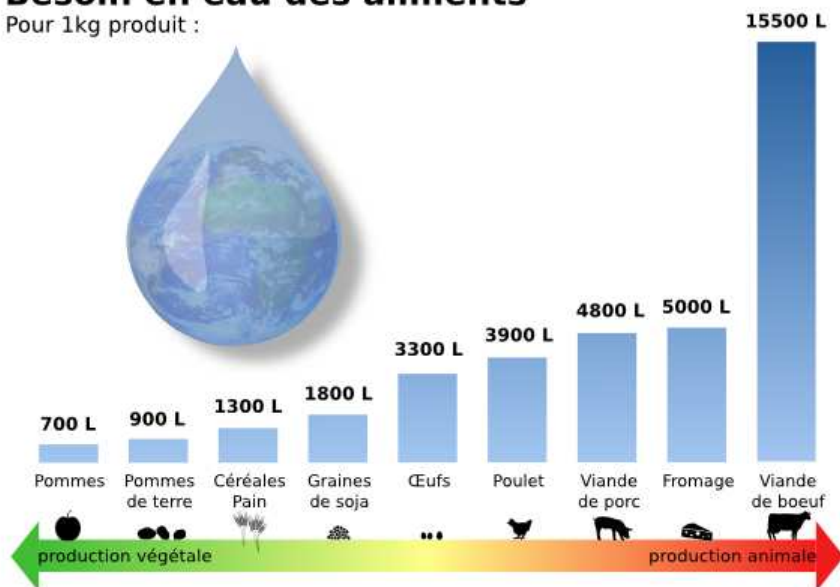


### Surface nécessaire pour produire 1 kg de protéines (en m2)



### Besoin en eau des aliments

Pour 1kg produit :



Source : Water Foot Print <http://www.waterfootprint.org/?page=files/productgallery>

### Effet de serre selon l'alimentation

Par personne et par an en équivalent kilomètre automobile



Source : Foodwatch, rapport sur l'effet de serre dans l'agriculture conventionnelle et biologique