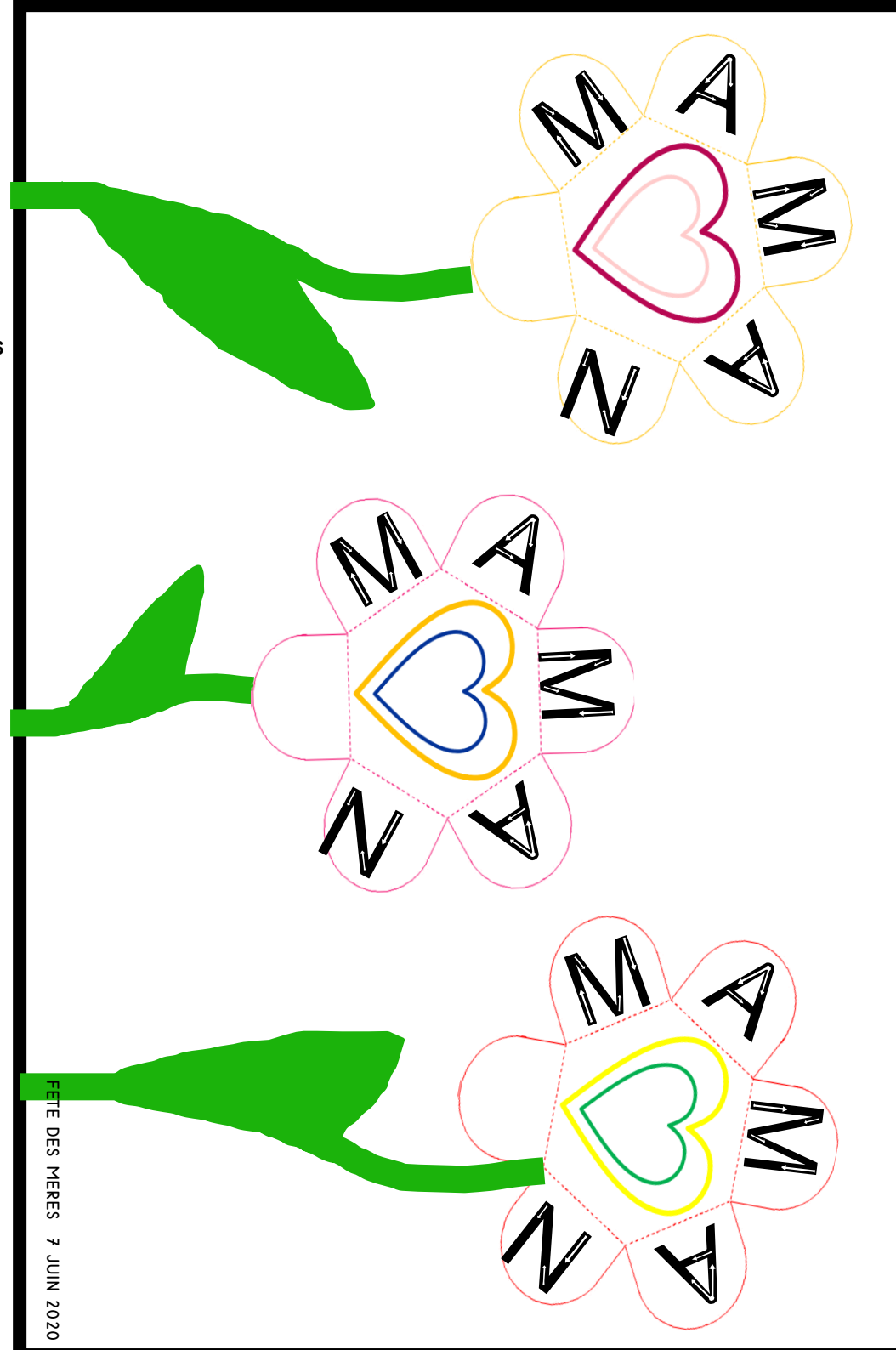
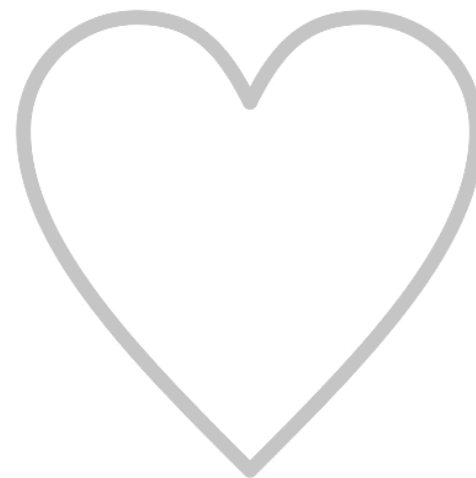
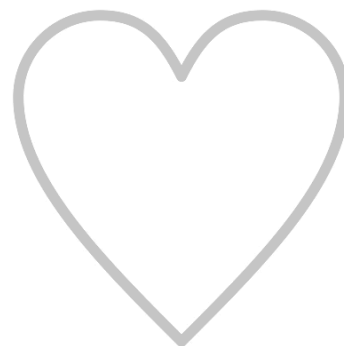
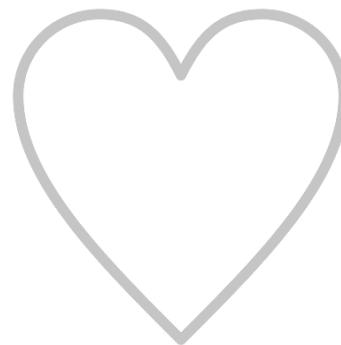
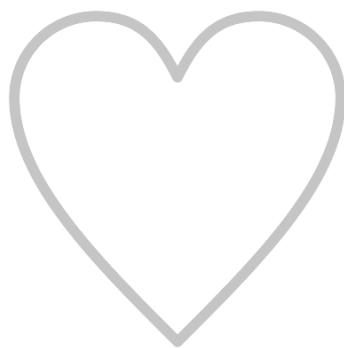
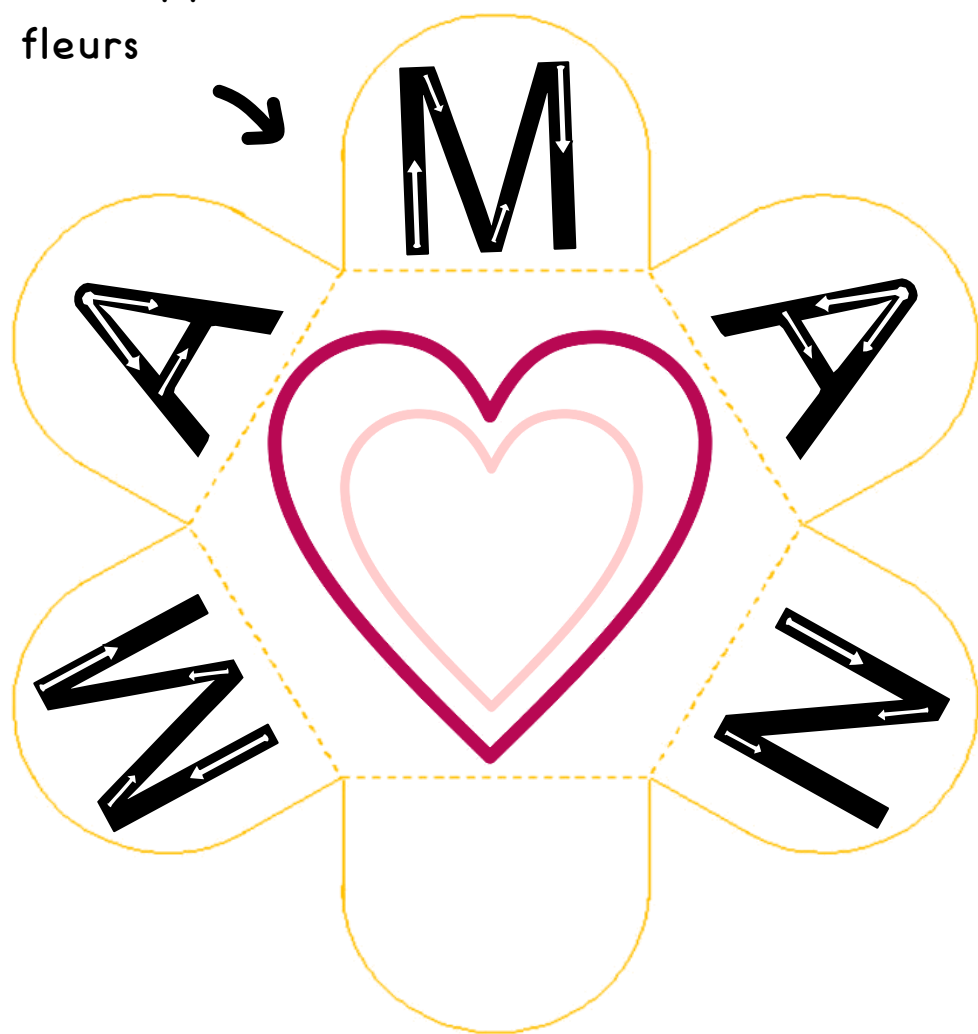


MAMAN FLEURS

- 1* Imprimer les gabarits et les découper proprement
- 2* Reproduire les gabarits sur une feuille blanche et les découper à nouveau.
- 3* Peins les 4 enveloppes-fleurs RECTO et VERSO avec des belles couleurs. Laisse les sécher.
- 4* Plie les enveloppe-fleurs sur les pointillés
- 5* colorie parfaitement les 8 cœurs en t'appliquant.
- 6* découpe les tous, les petits et les grands. Tu peux demander de l'aide si besoin.
- 7* dépose un grand cœur dans chaque enveloppe-fleur que tu as peinte et colle-le au milieu + dépose par-dessus un petit cœur et colle-le
- 8* prend une grande feuille blanche et pose tes 4 enveloppes-fleurs remplis de 2 cœurs. Les enveloppes-fleurs ne doivent pas se toucher. Met de la colle au dos du centre et colle-les. IL NE FAUT PAS METTRE DE COLLE SUR LES PÉTALES QUI DOIVENT POUVOIR ÊTRE RELEVÉS
- 9* écris les lettres M A M A N dans les pétales de chaque enveloppe-fleur comme sur le modèle sur la page des cœurs ou ci-contre.
- 10* trace une tige sous chaque enveloppe-fleur et des feuilles en vert au feutre.
- 11* admire ton œuvre et signe la en écrivant ton prénom en bas à droite.

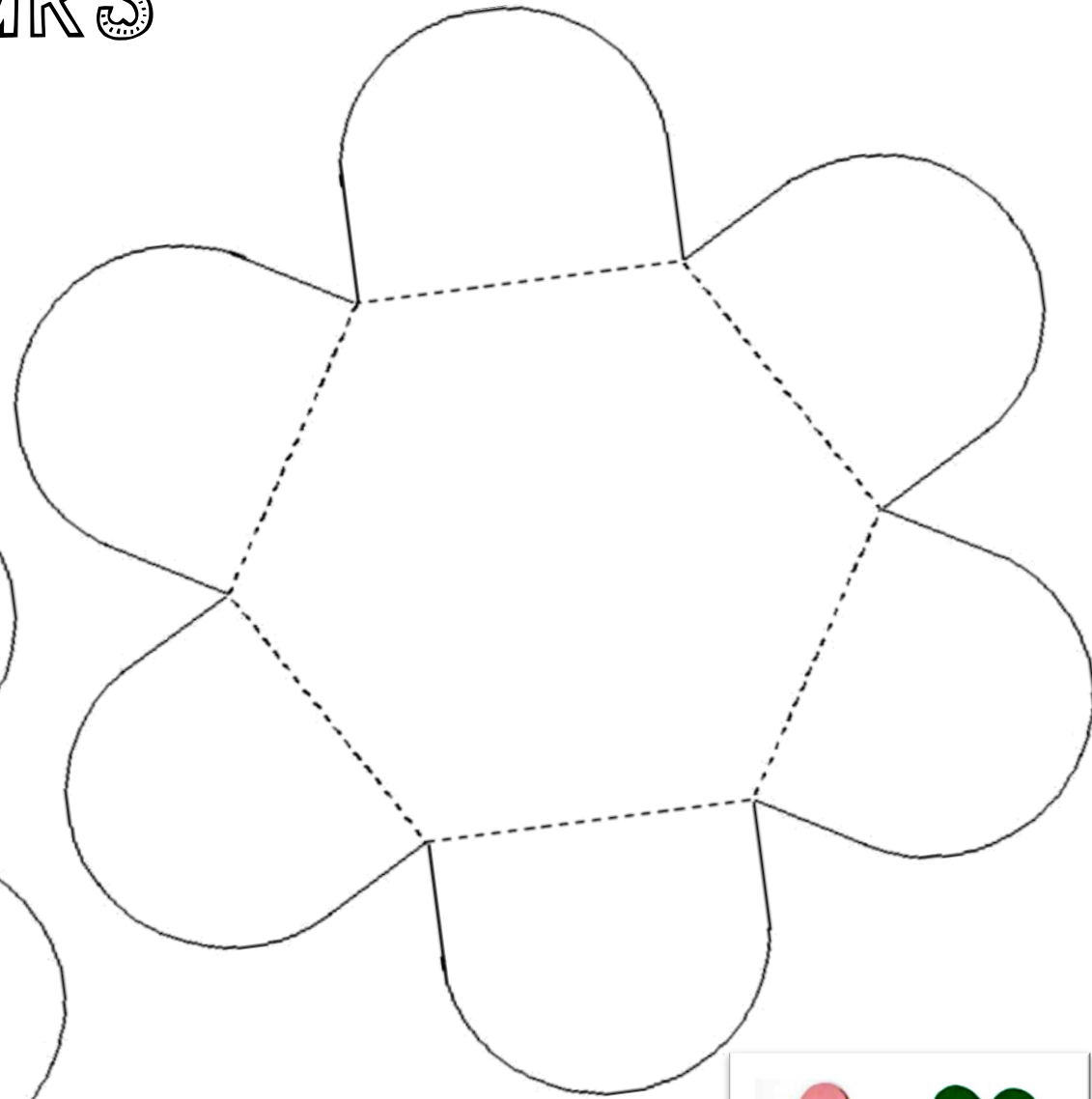
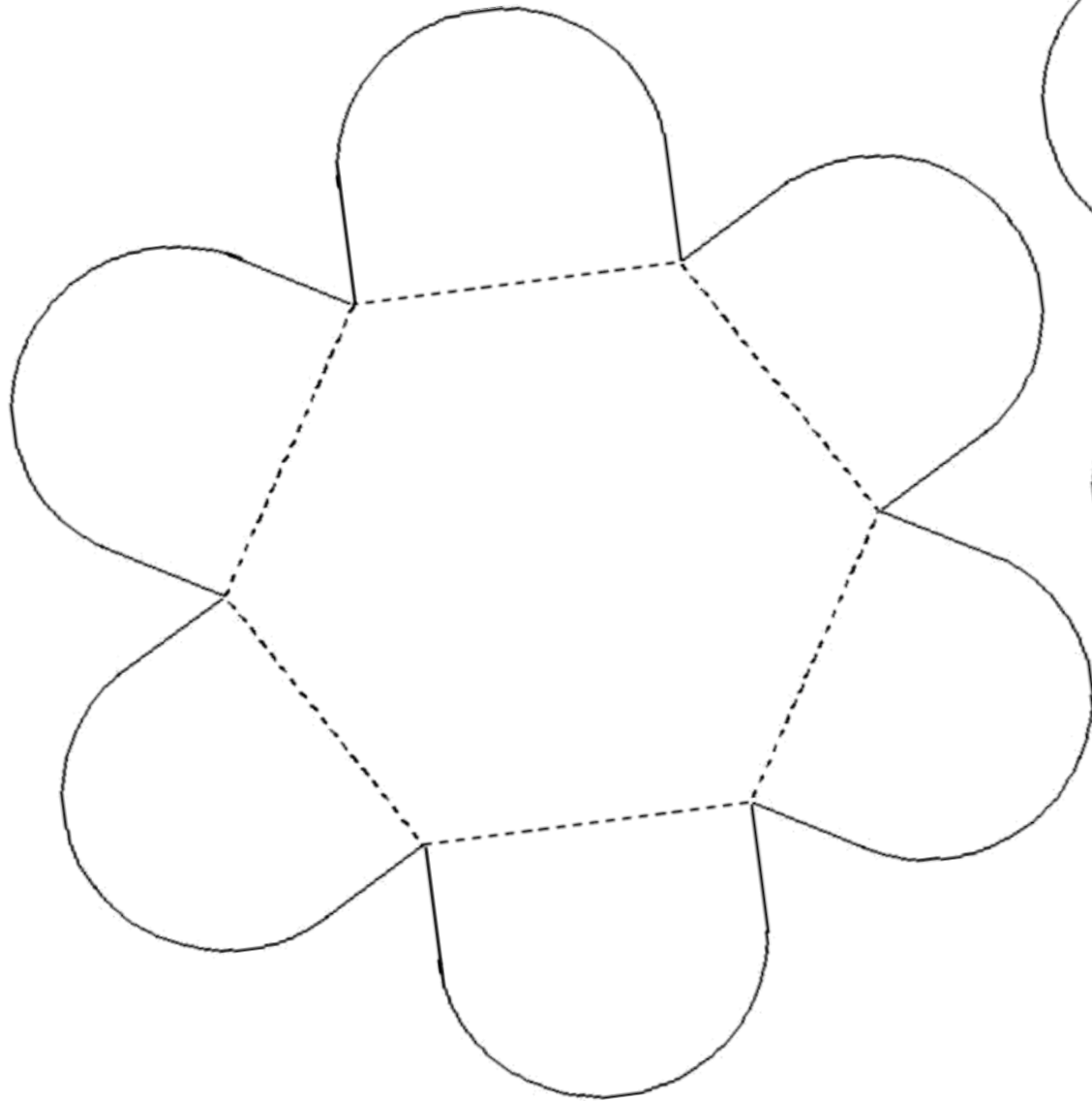


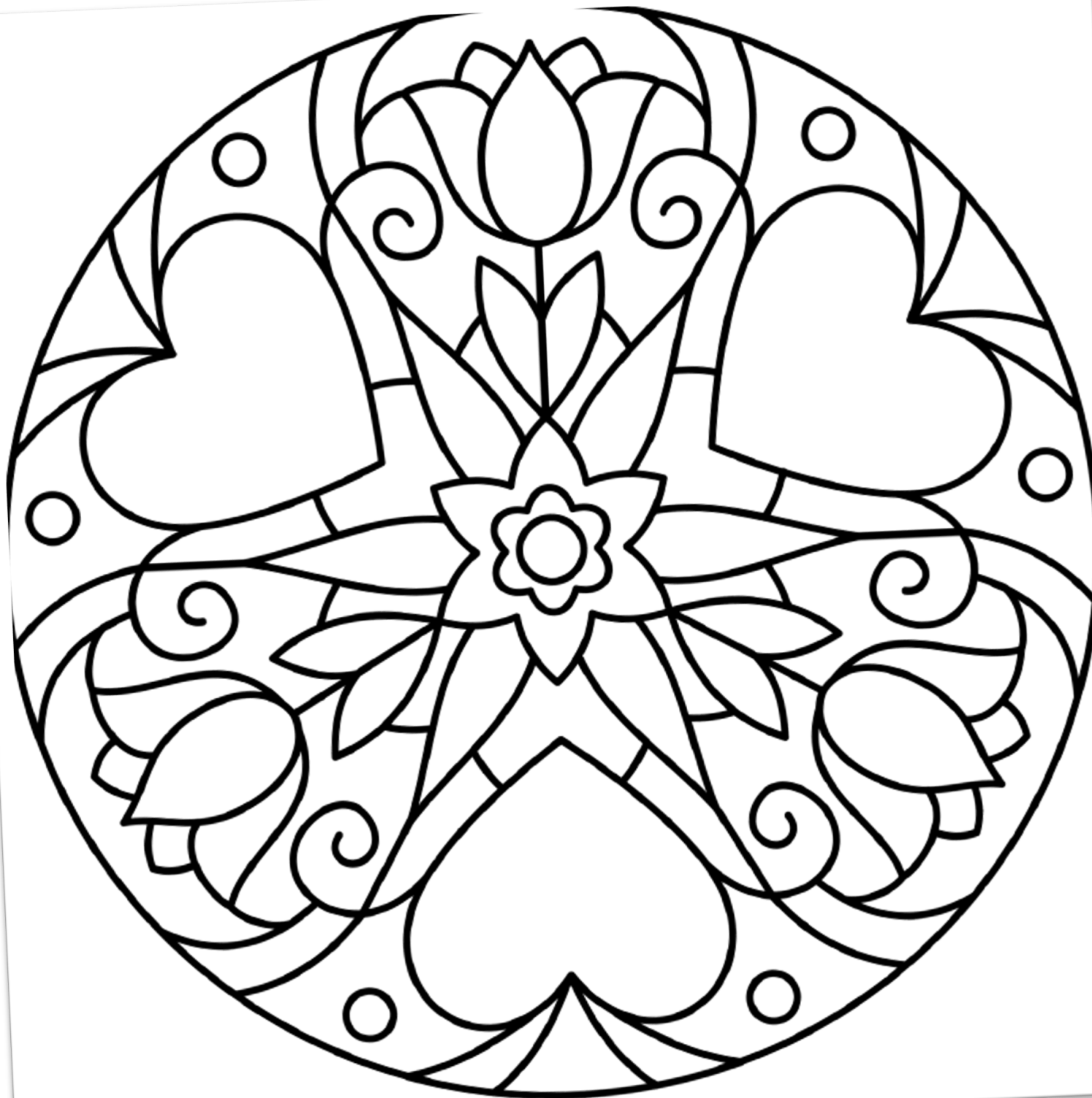
Le modèle des
enveloppes
fleurs



ENVELOPPES FLEURS

GABRITS





PAUSE

COULEUR

1* choisi 5 couleurs que tu aimes beaucoup

2*assied toi correctement à une table

3*respire lentement

4*colorie le mandala en silence